

بسم الله الرحمن الرحيم



كلمة الرئيسة

سنة تلو أخرى، تواصل جمعية النهضة العمل بجد وإخلاص وعزيمة لا تهدأ، للوفاء برسالتها الطموحة لتعزيز دور المرأة السعودية في المجتمع، وتمكينها لتفعيل مساهمتها كداعم رئيس لتحقيق التنمية الشاملة المستدامة، عبر إطلاق مبادرات نوعية جديدة بإحداث التغيير الإيجابي المنشود القادر على صياغة مستقبل واعد للمرأة التي طالما كانت وستبقى محور التنمية وعصب نهضة المجتمع.

وانطلاقاً من إدراكها الراسخ بأن «التميّز» هو الركيزة التي تحفظ للنهضة استدامتها، فقد حرصت النهضة خلال عام **2015** م على الالتزام بالنهج ذاته الذي أرسى دعائم أدائها التنموي، الموجه أساساً لتحفيز قدرات فتيات المجتمع المحلي، وتطوير مهاراتهم، وإكسابهن الأدوات اللازمة للانتقال بواقعهن نحو الغد المشرق القادر على طي وتوديع صفحات الضعف.

فبناءً على ما تحقق خلال السنوات الماضية عززت النهضة من نطاق منظومة أعمالها الخيرية القائمة على ثلاثة مسارات رئيسة ممثلة بـ : برنامج الدعم المادي والاجتماعي، وبرنامج التدريب والتأهيل، وبرنامج التوظيف، ليشهد عام **2015** م قفزة كمية ونوعية في معدل الأداء، وانعكست ملامحه على أعداد المستفيدات من تلك البرامج، ومثّلت لهن نقطة تحول في حياتهن.

وبموازاة ذلك؛ فقد كانت النهضة خلال العام على موعد مع استحقاق وطني بامتياز، وهي انتخابات المجالس البلدية الثالثة و التي يُسمح بها لأول مرة للمرأة بالمشاركة كناخبة و مرشحة والتي كانت لجمعية النهضة بصمتها الراسخ بها عبر تبنيها حملة توعوية واسعة المدى تحت شعار «صوتك .. يفرق»، استهدفت توعية أبناء المجتمع المحلي بأهمية المشاركة في الانتخابات وتفعيل مشاركتهم المجتمعية من خلال اختيار المرشحين المناسبين من ذوي الكفاءة والخبرة، إلى جانب التعريف بالمهام والأدوار المنوطة بالمجالس البلدية، وبأهميتها في تنمية المجتمعات المحلية حيث وصلت حصيلة مااستهدفته الحملة مايقارب **18,000,000** مليون مواطن ومواطنة في مختلف أنحاء المملكة والعالم كما أثمرت النتائج عن فوز **21** امرأة سعودية بعد أن اكتسبن ثقة الناخبين و الناخبات.

إن حرصنا على المضي بعطائنا نحو الأمام، واستكشاف آفاق جديدة من التميز والريادة، يدفعنا في نهاية كل فصل من فصول مسيرتنا إلى مراجعة خطواتنا السابقة، والتحقق من صحة مسارنا، وإعادة شحذ هممنا، والتمسك بقيمنا الداعية لخير نساتنا اللواتي لم يبخلن يوماً بعطائهن وتفانيهن من أجل رفعة مجتمعنا ولذا عمدت النهضة تمسكها بمبدأ التطوير ومفهوم العمل المؤسسي القائم على تبني أرفع الممارسات الاحترافية وفق رؤية استراتيجية طويلة الأمد، تحفظ للإنجازات استدامتها، فكانت أن أفرت الجمعية تمديد العمل باستراتيجيتها لعام **2016** م .

ومما لا شك فيه؛ أن ما حققته النهضة - وما زالت تحققه، ما كان لها أن تتبلور لولا لحملة التعاون والتعاقد القائمة مع مختلف الشركاء الاستراتيجيين من الهيئات الحكومية، وشبه الحكومية، ومؤسسات القطاع الخاص، والذين آمنوا برسالة النهضة وسخّروا إمكانياتهم لترسيخ خطواتها وتمكينها من أداء مهمتها على النحو الأمثل. كما لا يفوتني أن أتقدم بجزيل الشكر والعرفان الى عضوات مجلس إدارة النهضة واللواتي لم يبخلن بعطائهن ودعمهن المادي والمعنوي لإنجاح مقاصدها، وكذلك إلى كافة العضوات المنسوبات والعاملات اللواتي كان لإخلاصهن وشفغفهن الأثر الفاعل في الدفع بالنهضة إلى مكانتها اللائقة.

إلى جميع عضوات النهضة اللواتي بضمنا أثرهم فإلى هؤلاء جميعاً، وإلى قيادتنا الحكيمة وإلى المرأة السعودية التي أنجبت وربت فرسان هذا الوطن وحمّاه مجده، وإلى وطننا العزيز كل المجد ودوام التقدم والمنعة والازدهار ...

رئيسة مجلس الإدارة

سارة الفيصل بن عبدالعزيز آل سعود

من نحن؟

نحن منظمة نسائية غير ربحية تأسست عام 1962م. نعمل على تأهيل المرأة السعودية إقتصادياً وإجتماعياً وذلك بتنفيذ عدد من المشاريع والبرامج التنموية الهادفة. بدايتنا جهود تطوعية لخدمة المجتمع ثم تطورنا لنصبح مؤسسة ذات طابع ثقافي واجتماعي لتمكين المرأة معتمدين بذلك على مبدأ التنمية كرسالة سامية والإستدامة فيها كهدف ثابت.

رؤيتنا: أن تكون المرأة شريك فعال في تنمية المجتمع السعودي.

رسالتنا: تمكين المرأة إقتصادياً وإجتماعياً من خلال الدعم المادي والتدريب وخدمات التوظيف.

قيمنا:

- إحداث تغيير إيجابي في المجتمع
- الجودة والشفافية والأمانة
- العمل بروح فريق واحد
- تقدير شركائنا
- أهمية الوقت وتحمل المسؤولية

منهجيتنا

1

نبادر
بتلمس إحتياجات
المجتمع
ودراسة العوائق
التي تحد التنمية المستدامة للمرأة

ونلتزم

بمتابعة وتقييم
مخرجات المشاريع

لقياس الأداء والتأكد من تحقيق الأهداف
في تمكينها اجتماعياً واقتصادياً وقانونياً

بالتالي

نصمم ونخطط
مشاريعنا التنموية

ونضع خطة عمل مدروسة
لإيجاد الحلول المناسبة

ونحرص على

التحسين والتطوير
المستمر

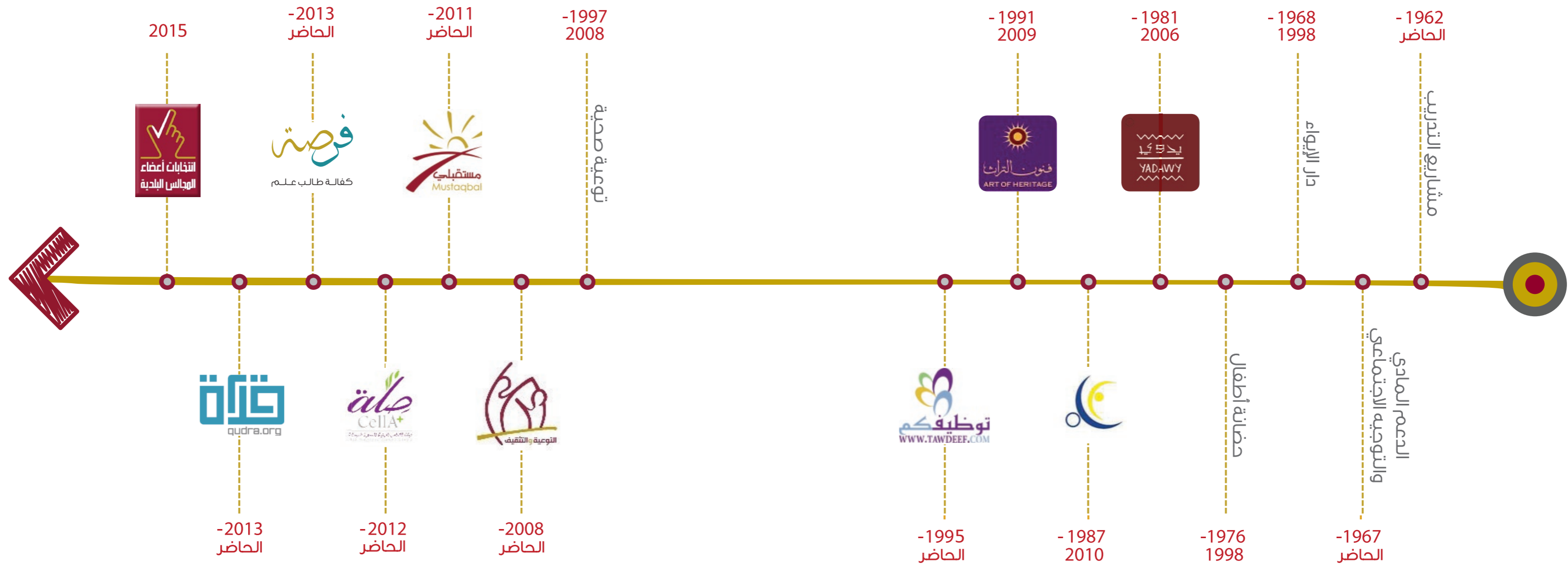
لرفع مستوى أثر المشاريع
على الأفراد والمجتمع

2

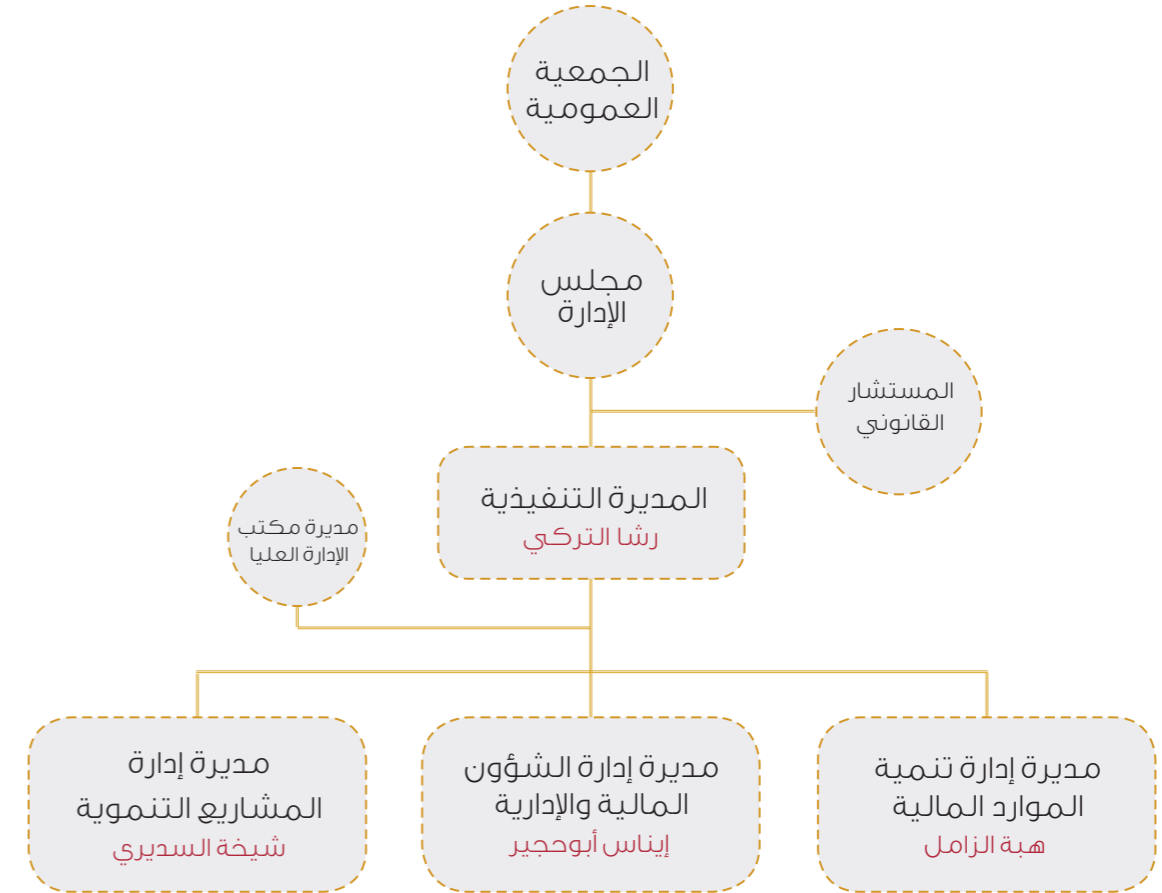
3

4

مسيرتنا



الهيكل التنظيمي



مجلس الإدارة

رئيسة الجمعية	صاحبة السمو الملكي الأميرة / سارة الفيصل بن عبدالعزيز آل سعود
نائبة الرئيسة	السيدة / فوزية راشد الراشد
الأمينة العامة	صاحبة السمو الملكي الأميرة / موزي بنت خالد بن عبدالعزيز آل سعود
عضوة مجلس إدارة	السيدة / حصة صالح الشعيبي
عضوة مجلس إدارة	السيدة / عبير عبدالمحسن بن سعيد
عضوة مجلس إدارة	السيدة / فاطمة عبدالرحمن الموسى
عضوة مجلس إدارة	السيدة / فوزية راشد الرويشد
عضوة مجلس إدارة	السيدة / منيرة إبراهيم الطوق
عضوة مجلس إدارة	السيدة / نجلاء إبراهيم السلطان
عضوة مجلس إدارة	السيدة / هناء عبدالله الرشيد
عضوة مجلس إدارة	الدكتورة / ياسمين أحمد التويجري



حازت النهضة على منحة بقيمة مليوني ريال لدعم مشروع التوظيف في النهضة من صندوق الموارد البشرية (هدف) و بدعم من مؤسسة الملك خالد.

«مكافأة صندوق تنمية الموارد البشرية»

السبت، 18 / 3 / 2015 م



حصلت جمعية النهضة على مكافأة أجور التوطين التشجيعية من صندوق تنمية الموارد البشرية «هدف» وقد استحققتها النهضة نظير تحقيقها نمواً في إجمالي أجور عامليها السعوديين خلال الأشهر الستة الأولى لعام 2014 م مقارنة بالستة أشهر الأخيرة لعام 2013 م.

مشاريعنا

* إسكان ومساكن *



توفير السكن الآمن واحتياجاته.

191 إيجار	2 شراء منازل
4 أثاث	104 جهاز كهربائي

الاحتياجات الأساسية



توفير الاحتياجات الأساسية من الغذاء والكسوة عن طريق نظام البطاقات الممغنطة مسبقة الدفع.

2,070 كسوة شتاء	2,085 غذاء
967 أدوات و زي مدرسي	2,051 إفطار صائم
	2,082 كسوة عيد

* تفريغ كربة *



توفير المساعدات المالية والعينية الطارئة كالعلاج وسداد الديون.

37 علاج	21 تسديد ديون
علاج 16 عيون	65 مساعدة طارئة
2 أسنان	

* توفير مواصلات *



توفير مواصلات لتمكين الأسر من التنقل والوصول إلى مواقع العمل والتعليم والصحة.

277 مواصلات	12 شراء سيارات
----------------	-------------------

الدعم المادي



ميزانية المشروع: 10,447,028 ريال
يتم دعم هذا المشروع بنسبة 100%
من أموال الزكاة

مقابلات ميدانية زيارات ميدانية



يقوم فريق البحث الاجتماعي بعمل زيارات ميدانية للأسر المستفيدة للوقوف على احتياجاتهم الأساسية وتقديم تقارير دورية لتقييم حالة هذه الأسر ووضع خطط تنمية لهذه الأسر لتحسين أوضاعهم المادية ومشاكلهم الاجتماعية. مقابلات لتحسين أوضاع المستفيدة الاجتماعية والاقتصادية والقانونية والصحية والتعليمية والنفسية التي تعيشها أو توجيهها لجهات مختصة.

361 مقابلة
مكتبية

436 زيارة
ميدانية

أنشطة توعوية



مساعدة أفراد الأسر للتقدم عبر حملة توعوية بعنوان (معاً لمعرفة إجراءاتك القانونية)

1 الأنشطة

254 مستفيدة

علاج نفسي وسلوكي علاج نطق و تخاطب



علاج مشاكل أفراد الأسر المستفيدة النفسية والسلوكية وعلاج مشاكل النطق والتخاطب وتحويلها إلى مراكز متخصصة حرصاً على مساعدتهم على تجاوز هذه المشاكل لكي يصبحوا أفراد فاعلين منتجين في مجتمعهم.

2 نطق
و تخاطب

14 علاج
نفسي

حلقات نقاش



علاج جماعي لحل المشكلات عبر التنفيس وتشارك الأفكار والمشاعر والخبرات بتوجيه من أخصائية اجتماعية. لديها الخبرة والدراية بالطرق الكفيلة بإدارة حلقات النقاش وتحفيز المستفيدات من التعبير عن مشاكلهن وعدم الخجل من طرحها.

1 جلسات

11 مستفيدة

التوجيه الاجتماعي

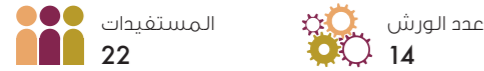
علاج
مقابلات
نقاش
توعية

هذا المشروع يندرج تحت
مشروع الدعم المادي

الوالدية الفعالة

الوالدية
الفعالة

تعليم الامهات مهارات بناء الضبط الذاتي وتحمل
المسؤولية في زمن يواجه فيه الوالدان تحديات
في التواصل مع الأبناء وأساليب توجيهمهم.



حملة النهضة بلا أمية



تهتم بتوعية المستفيدات بأهمية تعلم القراءة
والكتابة وتشجيعهن على إكمال تعليمهن
في جميع المراحل لأهمية ذلك في تمكينهن
والوصول بالنهضة لتكون بلا أمية.



حملات توعوية

هشاشة العظام و سرطان الثدي



التحرش الجنسي



تثقيف الأم والطفل



يهدف المشروع في تطبيقه السابع إلى اكساب
الأمهات المهارات التربوية اللازمة للتعامل مع
أطفالهن خلال مراحل النمو المختلفة.



مشروع مخيم النهضة



مشروع يستهدف الفتيات من عمر 13-15 الاستثمار
فترات الإجازات لتعلم مهارات وقيم حياتية مهمة.
كما تقوم النهضة بدراسة إحتياجات الفتيات
لتطوير المشاريع القادمة.



برامج توعوية للأطفال



برنامج الوعي المالي



برنامج المسؤولية الاجتماعية والمالية



التوعية و التثقيف



فرصة كفالة طالب علم



التطبيق
الثاني



جهات خاصة
وحكومية



86
طالب و طالبة

مشروع للطالبات والطلبة يتيح الفرص المتكافئة أمامهم لإكمال تعليمهم بعد المرحلة الثانوية، وضمهم إلى المنح التعليمية في الجامعات والكليات والمعاهد الحكومية والخاصة ومساعدتهم في اختيار التخصصات التي سوف تأهلهم لإيجاد وظائف بعد التخرج.



مواصلات



إرشاد



دروس تقوية



ورش عمل



لوازم
مدرسية



رسوم
تسجيل



رسوم اختبار
القياس

للإرشاد والتوجيه الأكاديمي والمهني



التطبيق
الخامس



3 مواقع
في الرياض



279
مستفيدة

برنامج يساعد الفتيات على اكتشاف مواهبهن وقدراتهن المعرفية والذاتية للتخطيط المستقبلي السليم. كما يعمل على التعريف بألية اختيار التخصص الجامعي المرغوب به وانسجامة مع متطلبات سوق العمل. ويساعد على تسهيل عملية القبول للدراسة في الجامعات والكليات والمعاهد.

سمحت وزارة التعليم بتطبيق هذا البرنامج في مدرستين حكوميتين بتخصيص يوم دراسي كامل لمدة عام على طالبات المرحلة الثانوية.



جلسات فردية
إرشادية



بناء القدرات



ورش عمل

الإرشاد الأكاديمي



فرصة

كفالة طالب علم

تسعة

مشروع تسعى التدريبي

مشروع ينمي مهارات إدارية جيدة تتلاءم مع قدراتها واحتياج سوق العمل في القطاع الخاص. من ضمنها اعتراف تطبيقات الحاسب الآلي، أعمال مكتبية، مستويين في اللغة الانجليزية، وبرامج تطوير العمل الإداري وتطوير الذات.

388 ساعة تدريبية
110 متدربة

تسويق إلكتروني

التسويق الإلكتروني عبر شبكات التواصل الإجتماعي

مشروع لكيفية إعداد خطة لتوظيف الإعلام الاجتماعي في الحملات الإعلامية والتسويقية وتوثيق الفعاليات وقياس مدى التأثير والوصول للنتائج المستهدفة.

60 ساعة تدريبية
49 متدربة

معلمة المستقبل

مشروع معلمة المستقبل

مشروع ينمي المهارات التربوية والتعليمية الحديثة لينتج معلمات محترفات للمدارس الخاصة.

87 ساعة تدريبية
18 متدربة

نمكين

مشروع تمكين التدريبي

مشروع يشمل سلوكيات وثقافة العمل، مهارات التواصل، إدارة الوقت، التميز في خدمة العملاء، التعرف على قوانين العمل والسلوك التنظيمي، ومهارات العمل الجماعي.

68 ساعة تدريبية
43 متدربة

موارد بشرية

موارد بشرية

مشروع يعلم التخطيط والتنظيم واستقطاب الكفاءات و الحفاظ عليها لتنمية الموارد البشرية ذات الكفاءة العالية في المؤسسات.

90 ساعة تدريبية
55 متدربة

ORACLE

برنامج أوراكل

مشروع يركز على كيفية العمل على نظام أوراكل المعتمد في كبرى الشركات والمؤسسات في القطاع الخاص.

28 ساعة تدريبية
49 متدربة

برامج التدريب

تسعة
نمكين
معلمة المستقبل
تسويق إلكتروني
موارد بشرية
ORACLE

109
المستفيدات

2401
المتقدمات
الجدد

مشروع التوظيف



بدأ مشروع التوظيف منذ عام 1995 م حيث قادت النهضة طفرة دخول المرأة سوق العمل تحديداً في المصانع. ثم تطور هذا المشروع في عام 2008 م بإطلاق موقع www.tawdeef.com ليخدم الباحثات عن عمل في منطقة الرياض على إيجاد الفرص الوظيفية المناسبة لهن في منشآت القطاع الخاص مهما كانت مؤهلاتهن و خبراتهن. في عام 2012 م تطور المشروع ليشمل مسارين:

11
متدربة

التدريب التعاوني



التدريب التعاوني يستهدف النخبة من مخرجات مشاريع التدريب في النهضة للحصول على تدريب في الشركات الكبيرة لمدة لا تقل عن ثمان أسابيع.

600
مستفيدات

39
ورش تدريبية

الإرشاد المهني



الإرشاد المهني يساعد طالبات المدارس على اتخاذ القرار المهني السليم في اختيار التخصص وبالتالي المهنة المناسبة لاستعداداتهن وقدراتهن وميولهن، وتحقيق حالة من التوافق المهني مع احتياج سوق العمل.

116
جلسة إرشادية



شبكة صلة للتواصل المهني

شبكة صلة للتواصل المهني هي مبادرة غير ربحية للسيدات المهنيات في المملكة، تهدف إلى تمكين ودعم السيدات لبعضهم البعض عن طريق مزيج من الأنشطة والبرامج والخدمات المهنية التي تُعنى بالمرأة العاملة.

يتم عبر لقاءاتها إتاحة الفرصة لتكوين علاقات شخصية جديدة في محيط عالي المهنية، حيث يجتمعن فيها العميلات، العاملات، المديرات والموارد لتبادل الخبرات وفرص التطوير المهني في كافة القطاعات، وتوسيع آفاق النجاح في المسيرة المهنية، وبالمقابل التمكين من دعم الآخرين.



267
عدد الحضور



5
فعاليات



للإنضمام إلى شبكة صلة
املئي الاستمارة

مشروع قدرة للتطوع

بدأ مشروع قدرة في عام 2013 كمبادرة تطوعية محتضنة من قبل النهضة. مع بداية عام 2014 تم تحول المشروع من مبادرة إلى مشروع من مشاريع النهضة التنموية.

يهدف المشروع إلى إلهام وتحفيز الشباب و الشباب من مختلف الفئات العمرية نحو العمل التطوعي الذي يمثل إحدى الأذرع الحيوية لتنمية المجتمع والنهوض به، وذلك عبر تسخير خبراتهم وقدراتهم، وتسخير إمكاناتهم للمساهمة في تنفيذ المبادرات والأعمال التطوعية التي تتبناها المنظمات المحلية الغير ربحية.



5
ورش تثقيفية
عن التطوع



15
نشاط مدعوم
في النهضة



359
أفراد تطوعوا



449
فرص تطوعية



للإنضمام إلى فريق قدرة
للتطوع املأ الاستمارة



فعاآیاتنا

« جلو ورك »

الأربعاء - الجمعة، 1 - 3 / 4 / 2015 م



رعت النهضة ملتقى «خطوة قبل التوظيف» والذي شارك فيه القطاع الحكومي والخاص والجامعات والذي ضم أكثر من 300 شركة لدعم وتمكين السعوديات من التعرف على سبل النجاح والبروز في سوق العمل حيث كان للنهضة دور فعال في ذلك من خلال التعريف بمشاريع التوظيف والتدريب وتم تكريم الجمعية نظير رعايتها ومشاركتها ضمن المعرض ومشاركة مدربات الفاعلات بالجلسات وورش العمل.

« عشاء خيري »

الأربعاء - الجمعة، 9 / 3 / 2015 م



أقامت النهضة حفل عشاء خيري بدعوات خاصة لتعريف المدعوين برؤية ورسالة النهضة ومشاريعها التنموية في منزل عائلة المهيدب في الثمامة وكان العشاء تبرع من العضوة أم مصعب الهديب السيدة عامرة المديهييم. عضو مجلس الادارة السيدة هناء الرشيد تكفلت بفكرة و تنظيم العشاء الخيري مع الاتفاق مع دار الازياء اوسكار دي لارنتيا حيث تم عرض تشكيلة ازياء الربيع والصيف والقفاطين كما تم اقامة مزاد على قطع اثرية تم التبرع فيها وعددها 11 قطعة و تم بيع جميع القطع. بلغت إيرادات العشاء الخيري 910,000 ريال.

« الجمعية العمومية 52 »

الأحد 26 / 4 / 2015 م



برئاسة صاحبة السمو الملكي الأميرة سارة الفيصل، عقدت النهضة اجتماع الجمعية العمومية الثاني والخمسون في المقر الرئيسي للنهضة بحضور عضوات مجلس الإدارة ومندوبة وزارة الشؤون الاجتماعية وعضوات النهضة، وقد تم خلال هذا الاجتماع التصويت علي بعض القرارات الجديدة ومناقشة الصعوبات التي واجهت العمل والتطلعات المستقبلية، كما تم استعراض أهم الانجازات والمشاريع خلال العام المنصرم واعتماد الميزانيات التقديرية للعام القادم.

« المخيم الصيفي »

الأحد 11 / 5 / 2015 م



مشروع توعوي - تثقيفي - تربيوي، يستهدف الفتيات من سن 9 إلى 15 سنة وأمهاتهن. يشجع على استغلال فترة الإجازة في أنشطة تعزز تقدير الذات في بيئة إيجابية تقوي مهارات التواصل بين الأم وبناتها والتعامل مع الضغوط كما أنه يوعي بأهمية الحقوق والواجبات كأفراد نحو المجتمع وبناء روح الفريق، تمكنهن من دعم التغيير الإيجابي.

كما يهدف البرنامج إلى دراسة حاجة الفتيات من برامج تندرج في خطط مشروع مستقبلتي القادمة وقياس فعالية المشاريع في بناء صورة ذاتية إيجابية لديهن.

« حفل تخرج مستقبلي

الخميس، 8 / 5 / 2015 م



على شرف صاحبة السمو الملكي الأميرة سارة الفيصل، وبدعم من صندوق تنمية الموارد البشرية، أقيم بمقر النهضة حفل تخرج الدفعة الثالثة من طالبات مشروع مستقبلي للإرشاد والتوجيه الأكاديمي والمهني حيث تم تخرج 42 طالبة لعام 2015م من مستفيدات النهضة.

« معرض البركة

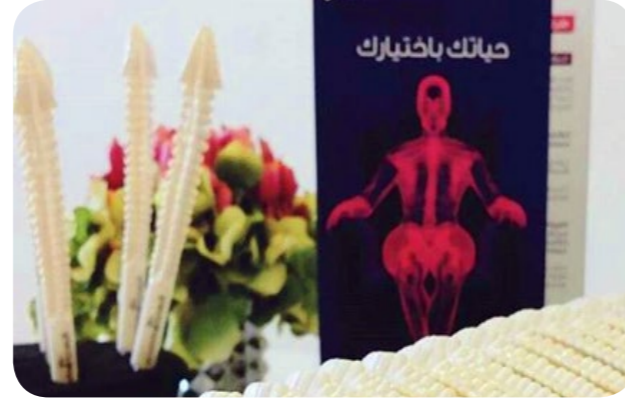
السبت والأحد، 20 - 21 / 6 / 2015 م



أقيم على شرف صاحبة السمو الملكي الأميرة سارة الفيصل معرض «البركة» الذي أقامته The Venue في الثالث والرابع من رمضان في مقر النهضة. تضمن المعرض عدد من المصممين من المملكة ودول الخليج ذوي خبرات عالمية في مجال تصميم المجوهرات والأزياء والإكسسوارات والمأكولات لعرض بضاعتهم المميزة. كان الإقبال كبير خلال المعرض و أبدت الزائرات إعجابهن بالتصاميم، حيث بلغت إيرادات النهضة 80,000 ريال.

« حملة حياتك باختيارك

الأحد 20 - 22 / 10 / 2015 م



أقامت مشاريع التوعية والتثقيف في مقر النهضة حملة توعوية بصحة المرأة وهشاشة العظام تحت شعار (حياتك باختيارك). بلغ عدد المستفيدات 200 وحصلت كل واحدة منهن على فحص مجاني للكشف عن هشاشة العظام و سرطان الثدي وتم تحويل عدد ممن انطبقت عليهن الشروط إلى جهات صحية خارجية لإكمال الفحوصات. كانت الحملة برعاية جمعية عناية، ومركز العبد اللطيف للكشف المبكر عن سرطان الثدي، و الإدارة العامة للتوعية وتعزيز الصحة، وبرنامج مكافحة هشاشة العظام) بالإدارة العامة لمكافحة الامراض الوراثية والمزمنة، وكرسي الأمير متعب التابع لمستشفى الملك خالد، وشركة الصافي دانون.

« اللقاء التعريفي لأسر النهضة

الأحد 6 / 12 / 2015 م



اجتمعت الأسر المستفيدة من دعم النهضة والبالغ عددها أكثر من 450 أسرة في اللقاء التعريفي السنوي بمقر النهضة للتعرف على الخدمات المقدمة وكيفية الاستفادة منها. وتخلل هذا الاجتماع سرد عدد من قصص النجاح الملهمة من مستفيداتنا، اللواتي تفخر النهضة بطي قيدهن بعد أن حققن الاستقلالية وبناء أسرة فعّالة بالمجتمع. وفي اللقاء تم تكريم هذه المجموعة من سيدات.

« اليوم العالمي للتطوع

الأحد 6 / 12 / 2015 م



بمناسبة اليوم العالمي للتطوع الذي تم تحديده من قبل الأمم المتحدة احتفل مشروع قدرة بمتطوعاته تعبيراً عن شكره وامتنانه لجهودهن. وقد ضم هذا العام المتطوعات و الموظفات لمشاركة الإنجازات و استعراض أهم الأحداث و التغييرات التي تطورت خلال السنة من خلال فرصهم التطوعية المتعددة التي شاركوا بإنجاحها.

« يوم المهنة في جامعة الأمير سلطان

الأحد 17 - 18 / 11 / 2015 م



بدعم من مؤسسة الملك خالد وهدف، شاركت النهضة في يوم المهنة بجامعة الأمير سلطان تحت رعاية سمو الأميرة نورة بنت محمد آل سعود، حرم أمير منطقة الرياض، وبمشاركة واسعة من المؤسسات الحكومية والشركات ومؤسسات القطاع الخاص.

تضمنت مشاركة النهضة في مشاريع التدريب والتوظيف والتطوع ومن خلالها تم تقديم ورش عمل وتعريف الخريجات والباحثات عن العمل والطالبات بالفرص الوظيفية وفرص التطوع التي تقدمها النهضة. خلال هذا النشاط حصلنا على 1769 سيرة ذاتية للباحثات عن عمل و 475 ترغب في الالتحاق في مشاريع التدريب و 663 متطوعة في برنامج قدرة.

« حملة لنحميهم لا نُؤذيهم

الأحد 28 / 12 / 2015 م



قدمت مشاريع التوعية و التثقيف في النهضة بالتعاون مع برنامج الأمان الأسري حملة «لنحميهم لا نُؤذيهم» للتوعية عن التحرش الجنسي بالأطفال. استهدفت الفئة العمرية من 9 - 13 سن وقد تضمنت الحملة أنشطة تفاعلية للتوعية بالخطوات المتبعة للحماية من التحرش وماهي المؤشرات لأفعال المتحرش.. بالتزامن مع إقامة محاضرة توعوية قدمت للأمهات عن التحرش الجنسي بالأطفال وكيفية التصرف في حال وقوع ذلك على أطفالهن.

« غداء تفريج كربة

الأحد، 20 / 12 / 2015 م



على شرف حرم ولي العهد صاحبة السمو الملكي الأميرة ريما بنت سلطان بن عبدالعزيز آل سعود أقامت النهضة غداء في مزرعة الملك خالد «المغترة»، حيث بلغ الإيراد والتبرعات النهضة البالغ عددهم أكثر من 400 أسرة.

* منسقي هذا الحفل لجنة العطاء (للمزيد من المعلومات صفحة 39)

العضوية

برنامج العضوية:

برنامج العضوية يتيح الفرصة للأفراد للمشاركة بالعطاء وتمكين المجتمع من خلال تمكين المرأة. توفر العضوية مزايا المشاركة في الأنشطة والفعاليات والفرصة على التعرف على الشخصيات النسائية البارزة في المملكة وتوسيع شبكة المعارف.

أنواع العضوية الجديدة من 2016 م:

عضوية الإحسان

SR 10,000

الترشيح لعضوية مجلس الإدارة
الإنضمام لعضوية اللجان
تأسيس لجنة مستقلة
حضور اجتماعات الجمعية العمومية
و التصويت على قراراتها
المشاركة في جميع الفعاليات

عضوية الخير

SR 2,000

الترشيح لعضوية مجلس الإدارة
حضور اجتماعات الجمعية العمومية
و التصويت على قراراتها
المشاركة في جميع الفعاليات

عضوية الجود

SR 5,000

الترشيح لعضوية مجلس الإدارة
الإنضمام لعضوية اللجان
تأسيس لجنة مستقلة
حضور اجتماعات الجمعية العمومية
و التصويت على قراراتها
المشاركة في جميع الفعاليات

عضوية اليمن

SR 500

تعزيز روح المسؤولية والعمل التطوعي
المشاركة في جميع النشاطات و الفعاليات
حضور اجتماعات الجمعية العمومية
* هذه العضوية لمن هم أقل من 18 عام

لجان العضوات:

« لجنة التواصل »

هي لجنة مخصصة للتعريف برؤية ورسالة النهضة من خلال إقامة أنشطة وفعاليات خاصة بالعضوات ليتم التواصل معهن واستقطاب أعضاء جدد.

السيدة / فوزية راشد الراشد - رئيسة اللجنة

السيدة / اقبال بنت حسن ملا

السيدة / ألمى بهاء الدين رسلان

السيدة / أماني حسن النعيمي

السيدة / أمل محمد بنيس

السيدة / أمال جميل قطان

السيدة / ثريا سعيد الغامدي

السيدة / خاتون مقباس العادل

السيدة / خلود عبد الرحمن الموسى

السيدة / ريم بازر باشي

السيدة / سلوى عبد الرحمن الشهراني

السيدة / سناء عبد القادر صائب

السيدة / شما محمد الشنيفي

السيدة / عائشة مبروك الراشد

السيدة / عنايات إبراهيم بن تركي

السيدة / غالية فؤاد العظم

الدكتورة / فاطمة محمد خليفة

السيدة / فوزية راشد الرويشد

السيدة / قمر محمد عزت راضي

السيدة / لطيفة ابراهيم آل عبيد

السيدة / مشاعل محمد العنبر

السيدة / نعيمة عبد الله عرب

السيدة / هدى مكو بخش

« لجنة العطاء »

هي لجنة متخصصة بتنمية الموارد المالية وذلك تحقيقاً لأهداف النهضة من خلال إقامة أنشطة متعددة ومتنوعة ومن أهدافها استقطاب أعضاء جدد للنهضة.

السيدة / فاطمة عبدالرحمن الموسى - رئيسة اللجنة

السيدة / الجوهرة عبد العزيز المعجل

السيدة / خلود عبد الرحمن الموسى

السيدة / عبير عبدالمحسن بن سعيد

السيدة / غادة عبدالرحمن الموسى

السيدة / فوزية راشد الراشد

السيدة / منيرة خالد السديري

السيدة / مها أحمد الكحيمي

السيدة / نوال محمد الرميضان

السيدة / هناء عبد الله الرشيد



الأعضاء الداعمين:

صاحبة السمو الملكي الأميرة /
سارة الفيصل آل سعود

صاحبة السمو الملكي الأميرة /
موضي بنت خالد آل سعود

صاحبة السمو الملكي الأميرة /
صيتة بنت سعود آل سعود

صاحبة السمو الملكي الأميرة /
هيفاء بنت سعود الفيصل آل سعود

صاحبة السمو الملكي الأميرة /
البندي بنت خالد آل سعود

صاحبة السمو الملكي الأميرة /
البندي بنت عبد الرحمن آل سعود

صاحبة السمو الملكي الأميرة /
لولوة بنت فهد بن محمد آل سعود

صاحبة السمو الملكي الأميرة /
موضي بنت فيصل بن بندر آل سعود

السيدة / احسان عبدالمجيد الزعيم

السيدة / اقبال حسن منلا

السيدة / بدور الثنيان

السيدة / البندي محمد بن بطي

السيدة / ألمى بهاء الدين رسلان

السيدة / أماني حسن النعيمي

السيدة / أمال جميل قطان

الدكتورة / بسمة مزيد التويجري

السيدة / جواهر سعد بن جوهر

السيدة / حصة عبد الله الزامل

السيدة / خاتون مقباس العادل

السيدة / خلود عبد الرحمن الموسى

الآنسة / ديمة عبدالمحسن الموسى

السيدة / رجاء بشير هاشم

السيدة / ريم محمد أبا الخيل

السيدة / ريما حسن بن سعيد

السيدة / سارة عبدالمحسن بن سعيد

الآنسة / سارة عبدالمحسن الموسى

السيدة / سارة حسن بن سعيد

الدكتورة / سالي التركي

السيدة / سلوى عبد الرحمن الراشد

السيدة / سمية عبدالمحسن بن غثيان

السيدة / سميحة أحمد القصيبي

السيدة / شهد عبد الرحمن عطار

السيدة / شيرين حكمت الزعيم

السيدة / عبير عبدالمحسن بن سعيد

الدكتورة / غادة عبد الرحمن الموسى

السيدة / غاده عبد الرحمن العريفي

السيدة / فادية محي الدين الشواف

السيدة / فاطمة عبد الرحمن الموسى

الدكتورة / فاطمة محمد خليفة

السيدة / فاطمه صالح السلوم

السيدة / فريده عبدالمحسن بن سعيد

السيدة / فوزية راشد الرويشد

الدكتورة / لانه حسن بن سعيد

السيدة / مشاعل صالح البنيان

السيدة / مشاعل ناصر المقيرن

السيدة / مضوي فهد السعدون

السيدة / منى عبدالمحسن بن سعيد

السيدة / منيرة خالد السديري

السيدة / منيرة صالح بن دوس

السيدة / منيرة عبدالعزيز الشلهوب

السيدة / مها محمد الجاسر

السيدة / مها محمد السويلم

السيدة / موضي صالح الصقير

السيدة / نجلاء إبراهيم السلطان

السيدة / نوال محمد باقبي

السيدة / نوال محمد القاسم

السيدة / نورة عبدالله الحسين

السيدة / نورة عبد المنعم الراشد

السيدة / نورة محمد الراشد

السيدة / نورة محمد الصالح

السيدة / نورة عمران العمران

السيدة / نوف خالد الدامر

السيدة / هناء عبد الله الرشيد

الدكتورة / هيفاء صالح النافعو

السيدة / هيفاء الحبيب

السيدة / وداد إبراهيم الحجيلان

الدكتورة / وفاء عبدالله الرشيد

السيد / أحمد حسن بن سعيد

السيد / أحمد راشد الراشد

السيد / بدر راشد الراشد

السيد / أنس عبدالمحسن بن سعيد

السيد / حسن سعد بن سعيد

السيد / خالد عبدالمحسن بن سعيد

السيد / رياض عبدالمحسن بن سعيد

الشيخ / سعد بن عبدالعزيز بن سعيد

السيد / سعود حسن بن سعيد

السيد / سلطان حسن بن سعيد

السيد / سيف إبراهيم الموسى

السيد / سيف إبراهيم الطوق

السيد / عبدالمحسن إبراهيم الطوق

الشيخ / عبدالمحسن سعد بن سعيد

السيد / فهد عبد المحسن بن سعيد

السيد / فواز عبدالمحسن بن سعيد

السيد / مصعب عبدالمحسن بن سعيد

السيد / هشام عبدالمحسن بن سعيد

السيد / وليد عبدالمحسن بن سعيد

السيد / يوسف راشد الراشد

الطفل / خالد عبدالمحسن الموسى

كيف تصبحين عضوة؟

١- اختيار نوع العضوية (صفحة 38).

٢- ملئ الاستمارة والتواصل مع مسؤوله العضوية (تحويله 191).

٣- دفع الرسوم السنوية للعضوية:

نقدا، شيك، أو شبكة في مقر النهضة (صفحة 72) أو التحويل على احدى الحسابات البنكية (صفحة 71). ثم ارسال صورة الشاشة للإيميل: membership@gmail.com

٤- ستصلكم رسالة تأكيد العضوية نرودكم فيها برقم العضوية و إيصال استلام المبلغ.

إستمارة العضوية



الاسم الرباعي:

رقم الهوية:

المهنة / المنصب:

تاريخ الميلاد:

العنوان:

.....

هاتف:

البريد الإلكتروني:

اختاري أفضل طريقة للتواصل بك:

إتصال هاتفي أو بريد إلكتروني أو رسائل الجوال

*الرجاء ارفاق صورة من بطاقة الأحوال

التوقيع:

القوائم المالية



بنك الرياض
riyad bank



1,500,000 - 1,000,000 ريال سعودي

2,000,000 ريال سعودي أو أكثر

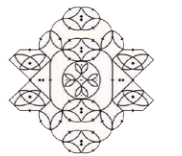
accenture



ساب تكافل
SABB Takaful
HSBC Group



التصنيع TASNEE



150,000 - 100,000 ريال سعودي

1,000,000 - 500,000 ريال سعودي

شركاء النجاح



مكتب خالد الرويس
مستشارون ومحاسبون قانونيون
ترخيص رقم ٣٦٠
ص.ب: ٢٢١٤٥٨ - الرياض ١١٣١١
المملكة العربية السعودية
هاتف: ٩٢٠٠٣٩٥٥
فاكس: ٩٢٠٠٣٩٤٤
www.r-cpas.com
المركز الرئيسي - الرياض

تقرير مراجعي الحسابات

المحترمين
اصحاب الفضيلة والسعادة / اعضاء الجمعية العمومية
جمعية النهضة النسائية الخيرية
السلام عليكم ورحمة الله وبركاته،،

نطاق المراجعة :

لقد راجعنا قائمة المركز المالي المرفقة لجمعية النهضة النسائية الخيرية - مسجلة بوزارة الشؤون الاجتماعية برقم (٢) - كما في ٣١ ديسمبر ٢٠١٥م و قائمة الأنشطة و قائمة التدفقات النقدية للسنة المالية المنتهية بذلك التاريخ ، والإيضاحات المرفقة من رقم (١) إلى رقم (٢٩) المعتبرة جزءا من هذه القوائم المالية . إن إعداد القوائم المالية هو من مسؤولية إدارة الجمعية ، وتقتصر مسؤوليتنا على إبداء رأينا حولها استنادا إلى ما قمنا به من مراجعة وإلى ما حصلنا عليه من معلومات وإيضاحات كانت في اعتقادنا ضرورية .

لقد قمنا بالمراجعة وفقا لمعايير المراجعة المتعارف عليها في المملكة العربية السعودية ، وتتطلب هذه المعايير أن يكون الهدف من تخطيطنا وتنفيذنا للمراجعة هو التوصل إلى درجة معقولة من القناعة بأن القوائم المالية لا تتضمن أية أخطاء جوهرية . واشتملت إجراءات تنفيذ المراجعة على فحص السجلات المحاسبية وفحص اختياري للمستندات المؤيدة للمبالغ والمعلومات الواردة ضمن القوائم المالية ، كما اشتملت على تقييم للمبادئ المحاسبية المتبعة والتقديرات الهامة التي استندت إليها الإدارة ، بالإضافة إلى تقييم لعرض القوائم المالية بصفة عامة . وفي اعتقادنا أن ما قمنا به من مراجعة يشكل أساسا معقولا نستند إليه في إبداء رأينا .

تحفظ :

- لم يتم إثبات نتيجة الاستثمار في شركة فنون التراث كما في ٢٠١٥/١٢/٣١ م

الرأي:

وفي رأينا - باستثناء ما ذكر اعلاه - فإن القوائم المالية المشار إليها :-

- ١- تظهر بحدل ، من كافة النواحي الجوهرية ، المركز المالي لجمعية النهضة النسائية الخيرية - مسجلة بوزارة الشؤون الاجتماعية برقم (٢) - كما في ٣١ ديسمبر ٢٠١٥م و قائمة الأنشطة و قائمة التدفقات النقدية للسنة المالية المنتهية بذلك التاريخ في ضوء العرض والإفصاح للمعلومات التي تحتوي عليها القوائم المالية ووفقا لمعايير المحاسبة المتعارف عليها في المملكة العربية السعودية ومعايير المنشآت الغير هادفة للربح والملائمة لظروف نشاط الجمعية.
- ٢- تتفق مع متطلبات نظام الجمعيات والمؤسسات الخيرية المعتمد من قبل وزارة الشؤون الاجتماعية والنظام الأساسي للجمعية ، وهي مطابقة للدفاتر والسجلات المحاسبية المحتفظ بها .

المحاسب القانوني
خالد سلطان الرويس
ترخيص رقم (٣٦٠)



الرياض : ٢٢ جماد الأول ١٤٣٧هـ
الموافق : ٣ فبراير ٢٠١٦م

تدقيق حسابات • خبرة ضرائب وزكاة • استشارات إدارية • استشارات مالية

جمعية النهضة النسائية الخيرية
مسجلة بوزارة الشؤون الاجتماعية برقم (2)
قائمة المركز المالي (تتمه)
كما في 31 ديسمبر 2015م (المبالغ بالريالات السعودية)

صافي الأصول		
207,113,136	214,406,290	صافي الأصول غير المقيدة
2,766,803	5,673,200	(28) صافي الأصول المقيدة
156,000	156,000	صافي أصول الأوقاف
-	(82,346)	خسائر غير محققة لمحفظه الأسهم
210,035,939	220,153,144	مجموع صافي الأصول
222,967,271	226,184,803	إجمالي الالتزامات وصافي الأصول

أمانة صندوق مجلس الإدارة :

رئيسة الجمعية :

محاسبة الجمعية :

المديرة التنفيذية :

إن الإيضاحات المرفقة من رقم (1) إلى (29) جزء لا يتجزأ من هذه القوائم المالية و تقرأ معها

(3)

جمعية النهضة النسائية الخيرية
مسجلة بوزارة الشؤون الاجتماعية برقم (2)
قائمة المركز المالي
كما في 31 ديسمبر 2015م (المبالغ بالريالات السعودية)

الأصول	إيضاح	2015م	2014م
الأصول المتداولة			
النقد وما في حكمه	(3)	11,961,599	14,801,241
المطلوب من طرف ذو علاقة	(4)	5,785	12,835
المخزون	(5)	94,360	11,977
إيرادات مستحقة	(6)	1,931,271	219,309
دفعات مقدمة موردي خدمات	(7)	132,061	531,000
أرصدة مدينة أخرى		41,833	13,728
مصروفات مدفوعة مقدماً	(8)	165,766	83,854
مجموع الأصول المتداولة		14,332,675	15,673,944
الاستثمارات و الأصول المالية			
استثمارات مالية متداولة	(9)	92,996,133	91,957,805
استثمارات رؤوس أموال	(10)	4,955,401	4,419,422
استثمارات مالية متاحة للبيع	(11)	4,917,654	-
إجمالي الاستثمارات و الأصول المالية		102,869,188	96,377,227
الأصول غير المتداولة			
صافي الأصول الثابتة	(12)	108,092,121	110,916,100
الأصول الغير ملموسة الغير مستغلة		890,819	-
مجموع الأصول غير المتداولة		108,982,940	110,916,100
إجمالي الأصول		226,184,803	222,967,271
الالتزامات وصافي الأصول			
الالتزامات المتداولة			
إيرادات مقبوضة مقدماً	(13)	144,000	6,792,833
مصروفات مستحقة	(14)	841,033	1,735,981
أمانات للغير		58,772	58,772
تأمينات للغير	(15)	8,000	8,000
مخصص قضايا و منازعات		139,550	139,550
مجموع الالتزامات المتداولة		1,191,355	8,735,136
الالتزامات غير المتداولة			
مخصص مكافأة نهاية الخدمة		4,840,304	4,196,196
مجموع الالتزامات		6,031,659	12,931,332

(يتبع)

جمعية النهضة النسائية الخيرية
مسجلة بوزارة الشؤون الاجتماعية برقم (2)
قائمة الأنشطة (تتمه)
عن السنة المنتهية في 31 ديسمبر 2015م (المبالغ بالريالات السعودية)

إجمالي 2014م	إجمالي 2015م	أوقاف	مقيدة	غير مقيدة	إيضاح
6,741,535	10,107,493	-	1,780,036	8,327,457	التغير في صافي الأصول من
					الأنشطة المستمرة
					النسود الاستثنائية
40,253	20,999	-	-	20,999	أرباح استبعاد أصول ثابتة
(1,293)	(1,816)	-	-	(1,816)	خسائر استبعاد أصول ثابتة
(2,900)	(2,739)	-	-	(2,739)	خسائر استثنائية
72,138	(5,851)	-	-	(5,851)	تسويات سنوات سابقة (27)
950,000	81,465	-	-	81,465	إيرادات أخرى (جوائز)
1,058,198	92,058	-	-	92,058	التغير في صافي الأصول من البنود
					الاستثنائية
7,799,733	10,199,551	-	1,780,036	8,419,515	التغير في صافي الأصول
202,236,206	210,035,939	156,000	2,766,803	207,113,136	صافي الأصول بداية السنة
-	-	-	1,126,361	(1,126,361)	تحويلات بين بنود صافي الأصول
210,035,939	220,235,490	156,000	5,673,200	214,406,290	صافي الأصول نهاية السنة

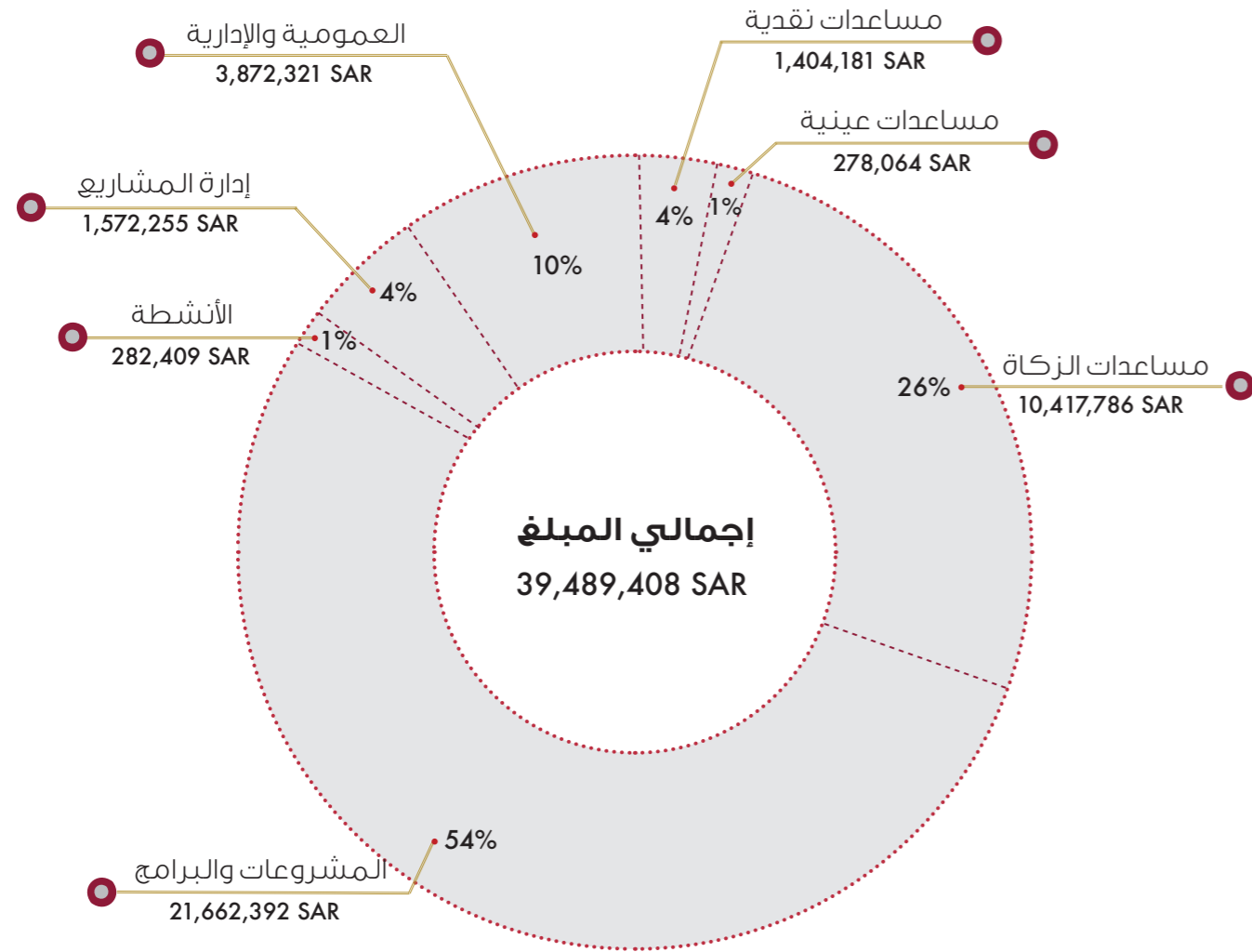
إن الإيضاحات المرفقة من رقم (1) إلى (29) جزء لا يتجزأ من هذه القوائم المالية و تقرأ معها
(5)

جمعية النهضة النسائية الخيرية
مسجلة بوزارة الشؤون الاجتماعية برقم (2)
قائمة الأنشطة
عن السنة المنتهية في 31 ديسمبر 2015م (المبالغ بالريالات السعودية)

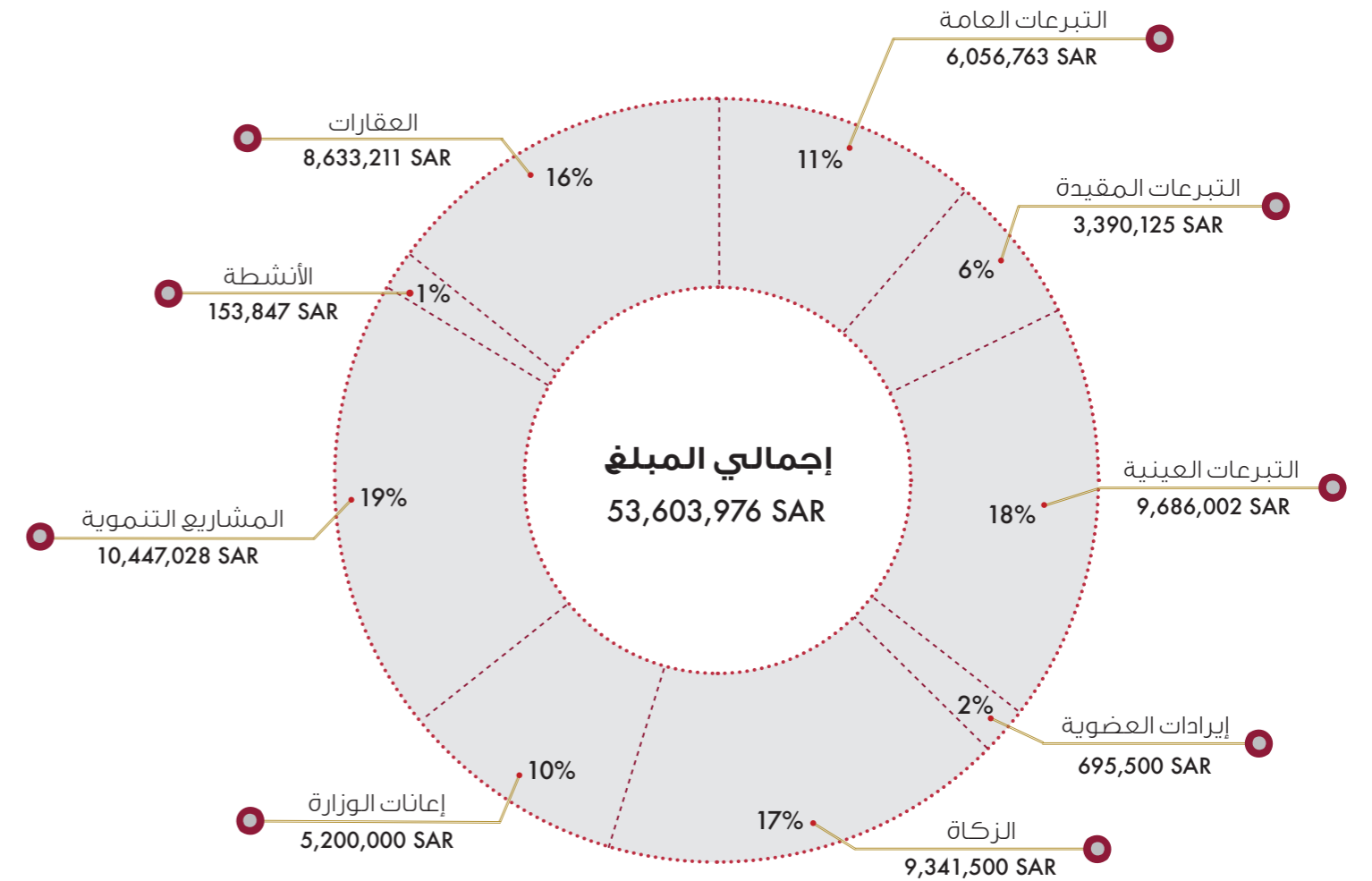
إجمالي 2014م	إجمالي 2015م	أوقاف	مقيدة	غير مقيدة	إيضاح
					الإيرادات و التبرعات
4,700,966	6,056,763	-	-	6,056,763	التبرعات النقدية العامة
1,205,453	3,390,125	-	3,390,125	-	(16) التبرعات النقدية المقيدة
52,500	-	-	-	-	التبرعات النقدية أوقاف
745,691	9,580,438	-	-	9,580,438	التبرعات العينية
657,500	695,500	-	-	695,500	إيرادات إشتراكات العضوية
8,731,163	9,341,500	-	9,341,500	-	(17) تبرعات الزكاة
5,000,000	5,200,000	-	4,200,000	1,000,000	(18) إعانات وزارة الشؤون الاجتماعية
3,630,224	10,447,028	-	10,447,028	-	(19) إيرادات دعم المشاريع التنموية
420,967	153,847	-	-	153,847	(20) إيرادات الأنشطة
348,311	-	-	-	-	عائدات الاستثمارات
8,095,500	8,633,211	-	-	8,633,211	إيرادات العقارات
-	105,564	-	-	105,564	تبرعات خدمية
763,402	323,775	-	-	323,775	مكاسب غير محققة
75,718	535,979	-	-	535,979	أرباح استثمارات شركة فنون التراث
-	-	-	(25,598,617)	25,598,617	إعادة تصنيف لتحقق قيد الاستخدام
34,427,395	54,463,730	-	1,780,036	52,683,694	إجمالي الإيرادات والتبرعات وإعادة التصنيف
					المصروفات والمساعدات
-	1,556,626	-	-	1,556,626	(21) خسائر غير محققة
2,328,527	1,404,181	-	-	1,404,181	(22) المساعدات النقدية مقابل تبرعات مشروطة
159,004	278,064	-	-	278,064	المساعدات العينية
8,731,163	10,417,786	-	-	10,417,786	(23) مساعدات الزكاة
6,768,176	21,662,392	-	-	21,662,392	(24) مصروفات المشروعات والبرامج
151,821	282,409	-	-	282,409	(25) مصروفات الأنشطة
1,303,203	1,572,255	-	-	1,572,255	مصروفات إدارة المشاريع التنموية
144,028	-	-	-	-	تكاليف إدارة الاستثمارات
14,297	180	-	-	180	خسائر تقييم المعادن النفيسة
4,731,763	3,872,321	-	-	3,872,321	(26) المصروفات العمومية والإدارية
3,353,878	3,310,023	-	-	3,310,023	(12) إهلاك الأصول الثابتة
27,685,860	44,356,237	-	-	44,356,237	إجمالي المصروفات والمساعدات

(4)
(بضع)

المصروفات والمساعدات 2015



الإيرادات والتبرعات 2015



الموازنات التقديرية 2016

الموازنة التقديرية لمصروفات وإيرادات النهضة التشغيلية لعام 1437 هـ الموافق 2016 م (بالريال السعودي)

الإيرادات	المصروفات
إشتراكات العضوية	رواتب وتأمينات وتدريب الموظفين
1,000,000	6,483,000
التبرعات النقدية	علاقات عامة وتسويق
5,000,000	903,000
عوائد ممتلكات	خدمات وصيانة
195,000	675,600
إعانة وزارة الشؤون الإجتماعية	مواصلات
1,000,000	34,400
جوائز	استشارات خارجية
500,000	204,000
إيرادات أخرى	أصول ثابتة
2,693,000	3,300,000
15 من تمويل المشاريع للتكاليف الغير مباشرة	
1,212,000	
الإجمالي	الإجمالي
11,600,000	11,600,000

تفاصيل مصروفات النهضة التشغيلية لعام 1437 هـ الموافق 2016 م (بالريال السعودي)

الموظفين	مواصلات
مرتبات وأجور	محروقات
5,233,000	4,000
تأمينات إجتماعية	صيانة سيارات
500,000	6,000
تأمين صحي	تأمين وتجديد استثمارات
200,000	24,400
مخصصات وظيفية	الإجمالي
450,000	34,400
تدريب موظفات	
100,000	
الإجمالي	
6,483,000	
علاقات عامة وتسويق	مصروفات أخرى
دعاية وإعلان وعلاقات عامة	استشارات خارجية
ومطبوعات وتسويق	204,000
الإجمالي	الإجمالي
903,000	204,000
903,000	8,300,000
خدمات	الأصول الثابتة
هاتف وبرق وبريد	أثاث
36,000	40,000
انترنت	أجهزة وعدد وآلات
73,000	160,000
أدوات كتابية وقرطاسية	تحسينات
14,000	100,000
تراخيص وبرامج كمبيوتر وأنظمة	برامج كمبيوتر
67,200	3,000,000
كهرباء ومياه	الإجمالي الثابتة
102,000	3,300,000
مواد نظافة وغسيل	القسط السنوي
17,000	4,000,000
صيانة مبنى وحديقة وديكور	لاستهلاك الأصول الثابتة
90,000	
عقود إصلاح وصيانة	
229,000	
أخرى	
47,400	
الإجمالي	
675,600	
الإجمالي الكلي للمصروفات	الإجمالي الكلي للمصروفات
11,600,000	11,600,000

« الموازنة التقديرية للمساعدات مقابل تبرعات مشروطة
لعام 1437 هـ الموافق 2016 م (بالريال السعودي)

التبرعات المشروطة		المساعدات	
تبرعات مشروطة	3,000,000	كسوة	1,050,000
		مواد غذائية	355,000
		تفطير صائم	400,000
		شراء سيارات	315,000
		إيجارات منازل	380,000
		تسديد ديون	100,000
		علاج	100,000
		استشارات قانونية	100,000
		مساعدات مقابل تبرع مشروط	200,000
الإجمالي الكلي للتبرعات المشروطة	3,000,000	الإجمالي الكلي للمساعدات	3,000,000

« الموازنة التقديرية لمدفوعات ومتحصلات الزكاة
لعام 1437 هـ الموافق 2016 م (بالريال السعودي)

المتحصلات		المدفوعات	
زكاة مشروطة	30,000	مشروع توفير الإحتياجات الأساسية	4,150,000
متحصلات الزكاة	10,390,000	تأهيل اجتماعي	1,370,000
		مساعدات مقابل زكاة مشروطة	30,000
		مشروع إسكان ومساكن	3,770,000
		مساعدات طارئة، تسديد ديون، مواصلات	655,000
		تجهيز مسكن	410,000
		شراء سيارات	35,000
الإجمالي الكلي لمتحصلات الزكاة	10,420,000	الإجمالي الكلي لمدفوعات الزكاة	10,420,000

« التبرع المباشر في مقر النهضة

شارع العبيلة - حي السليمانية - الرياض
ص.ب 7 الرياض 11411
المملكة العربية السعودية

هاتف 00966114690029
فاكس 00966114659123

« خدمات سداد

عن طريق السداد في موقع الخير الشامل التابع لوزارة الشؤون الاجتماعية.

« الخدمات الإلكترونية لعملاء بنك الرياض

خدمة الهاتف المصرفي
الصراف الآلي
شبكة الإنترنت

« رسالة قصيرة

إرسال رسالة فارغة إلى رقم 5103 للتبرع بقيمة 10 ريال لمرة واحدة.
إرسال رقم 1 إلى 5103 للتبرع بـ 12 ريال شهرياً.

* حسابات وميزانيا النهضة تخضع لرقابة ومراجعة دقيقة ربع سنوية من قبل مكتب محاسبين ومراجعين قانونيون معتمدون.

تبرعات | SA 58 2000 0002 0914 9300 9951

زكاة | SA 07 2000 0002 0914 9100 9953

بنك الرياض
riyadh bank

تبرعات | SA 81 4000 0000 0015 0780 0380

زكاة | SA 33 4000 0000 0015 0780 0401

سامبا
samba

تبرعات | SA52 1000 0020 5233 0300 0200

زكاة | SA 86 1000 0020 5233 0200 0100

الأهلي
NCB

تبرعات | SA02 3040 0108 0004 5100 0025

زكاة | SA 02 3040 0108 0004 5100 0018

العربي
anb

تبرعات | SA41 4500 0000 0180 3391 0002

زكاة | SA 68 4500 0000 0180 3391 0001

ساب
SABB

تبرعات | SA56 5500 0000 0518 8010 0218

زكاة | SA 56 5500 0000 0518 8010 0121

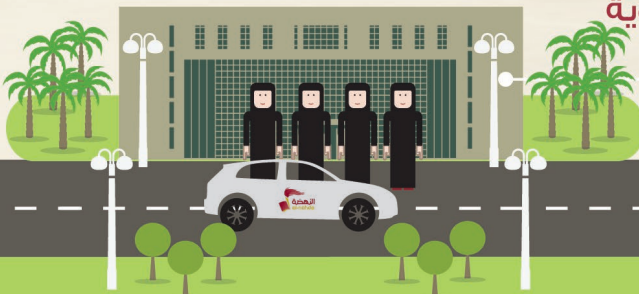
البنك
الفرنسي
Banque
Saudi
Fransi

2
خططنا لأن يكون لنا دور فعال في توعية المجتمع بأهمية المشاركة المجتمعية في انتخابات المجالس البلدية

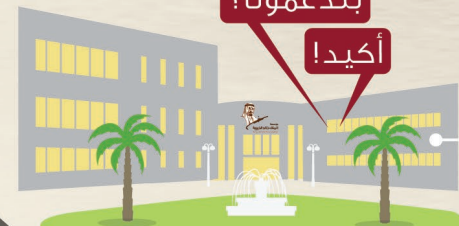
1
أصدر الملك عبدالله رحمه الله قرار ينص على إشراك المرأة السعودية في انتخابات المجالس البلدية لأول مرة
1435 / 3 / 16هـ



3
وافقت وزارة الشؤون البلدية والقروية على مبادرتنا



4
بتدعمونا؟ أكيدا!



حصلنا على رعاية مؤسسة الملك خالد لحملة مدى تدريب المدربات

6
دربنا في الرياض 83 مدربة ليقومن بدورهن في تدريب مجتمعاتهن على الانتخابات



5
شفتي موقع وطنية؟ فيه كل شي!



أنشأنا موقع

wataneea.com

ليكون مرجع للوائح والمعلومات