



# النهضة al-nahda

التنمية رسالتنا، الاستدامة هدفنا

التقرير السنوي الخمسون  
١٤٣٣/١٤٣٤هـ الموافق ٢٠١٢م

بِسْمِ اللَّهِ الرَّحْمَنِ الرَّحِيمِ

عاماً  
من التمكين

## المحتويات

41	الحفل الختامي لبرنامج التثقيف المنزلي للأُم و الطفل
42	نشاط اسر النهضة الترفيهي
42	حفل تخريج محو الامية
42	حفل تخريج طالبات مشروع مستقبلي
43	ورشة عمل التحرش الجنسي
43	الفتور الخيري
44	ساب تكافل
44	بوتيك لاتي
45	معرض لام آرت غاليري
45	عيدية طفل
46	حملة الزكاة
48	الداعمين و شركاء النجاح
51	الإستثمارات
52	المحفظة الإستثمارية
53	وقف الام التنموي
45	الإتفاقيات و الشراكات
55	القوائم المالية
59	المصروفات و الإيرادات
61	مصروفات الزكاة
62	الميزانية التقديرية ٢٠١٣
65	التبرعات
79	تواصلو معنا
82	ادعمونا

7	كلمة رئيسة النهضة
8	عن النهضة
8	من نحن
9	النشأة
12	التنظيم الإداري
12	الهيكل التنظيمي
13	إدارة النهضة
13	الإدارة العليا
13	إدارة الشؤون المالية و الإدارية
13	إدارة المشاريع التنموية
13	إدارة تنمية الموارد المالية و العلاقات العامه
16	تقييم الخطة الاستراتيجية لعام ٢٠١٠ - ٢٠١٢ م
19	مشاريع النهضة التنموية
20	مشاريع الدعم المادي
22	مشاريع التوجيه الإجتماعي
25	مشاريع التدريب
28	مشروع التوظيف
30	مشروع مستقبلي
34	مشروع التثقيف المنزلي للأُم و الطفل
36	تبني صلة
39	أنشطة و فعاليات
40	تواصل
41	اجتماع الجمعية العمومية "٤٩"
41	السوق الخيري

## كلمة الرئيسة

**مع انقضاء عام 2012** أكملت جمعية النهضة النسائية الخيرية مرور 50 عاماً على إنشائها وتستعد للاحتفاء باليوبيل الذهبي، وما بين نقطة البداية واللحظة الراهنة، رحلة ومرحلة طويلة من العمل والإنجازات التي تفتخر بها الجمعية في خدمة مجتمعها، وبشكل خاص المرأة السعودية من حيث تطوير مستوى الوعي والإدراك بحقوقها وتمكينها من المساهمة الفاعلة في التنمية المستدامة للمجتمع.

حف هذا العام أيضاً بمجموعة من الإنجازات على مستوى التدريب وتنمية القدرات والمهارات اللازمة للمرأة العاملة، وتنوع البرامج التأهيلية لرفع مستوى الأداء في الخدمة وفق أفضل المعايير في نظام إدارة الجودة المتبعة، إلى جانب مشاريع الدعم المادي والاجتماعي وخدمات التوظيف التي تتميز بها الجمعية من خبرتها الطويلة والتقييم المستمر لمشاريعها المتنوعة.

وتنتهز النهضة هذه المناسبة لتعبر عن بالغ امتنانها وغاية تقديرها لخادم الحرمين الشريفين الملك عبدالله بن عبدالعزيز آل سعود لمساندته ودعمه الكبير للمرأة، وكذلك لمحبى عمل الخير الذين قدموا الدعم المالي بسخاء والشكر موصول أيضاً لشركائنا وداعمينا، ونخص مؤسسة الملك خالد الخيرية على دعمها المتواصل في تبني وتنفيذ وتقييم نتائج الخطة الإستراتيجية للأعوام 2010-2012، وكذلك أعضاؤنا وعضواتنا اللذين بذلوا جهوداً كبيرة في إنجاز وتحقيق رسالة الجمعية وأهدافها.

تتطلع النهضة إلى المزيد من العمل في خدمة وتحقيق التنمية المستدامة كرسالة وهدف من خلال إستراتيجية واضحة ورؤية مستقبلية شاملة بمعيتكم، كما نتمنى وفي إطار الأهداف المشتركة والنبيلة للجمعيات الخيرية أن نصل إلى التخصص في مجالات الخدمة والاحتياجات المجتمعية في سبيل التكامل وسد الاحتياجات المتنوعة للمجتمع على أساس متين وعلمي وبما يتوافق مع توجهات الدولة ورؤيتها التنموية الشاملة .

جزاكم الله جمعياً خير الجزاء،،

رئيس مجلس الإدارة

سارة الفيصل بن عبد العزيز آل سعود



التنمية رسالتنا، الاستدامة هدفنا



## عن النهضة

### من نحن؟

النهضة هي جمعية خيرية نسائية تعمل على تأهيل المرأة السعودية اقتصادياً واجتماعياً وذلك بتنفيذ عدد من المشاريع والبرامج التنموية الهادفة. كانت بدايتنا جهود تطوعية لخدمة المجتمع ثم تطورنا أكثر فأكثر، فأصبحت النهضة مؤسسة ذات طابع ثقافي واجتماعي لتمكين المرأة بما يتناسب مع أحكام الشريعة الإسلامية معتمدة بذلك على مبدأ التنمية كرسالة سامية والإستدامة فيها كهدف ثابت.

### الرؤية

أن تكون المرأة شريك فعال في تنمية المجتمع السعودي .

### الرسالة

نحن منظمة غير ربحية تهدف لتمكين المرأة اقتصادياً واجتماعياً من خلال الدعم المادي والتدريب وخدمات التوظيف .

### القيم

- نؤمن بإحداث تغيير إيجابي في المجتمع .
- الجودة والشفافية والأمانة محور التزامنا .
- نعمل بروح الفريق الواحد ونقدر من يتعاون معنا .
- نؤمن بأهمية الوقت ونتحمل المسؤولية .

## النشأة

تأسست النهضة عام 1382هـ الموافق 1962م وسجلت في وزارة العمل والشؤون الاجتماعية برقم (2) في 02-03-1383 هـ الموافق 32-07-1963م

كانت الفكرة منذ البدايات بدافع الرغبة في خدمة المجتمع بطريقة منظمة وهادفة وفعالة دون توقع ربح مادي من هذه الجهود المبذولة التي أسستها نخبة كريمة من السيدات السعوديات إيماناً منهن بأهمية تطوير دور المرأة في تنمية المجتمع.

### الرئيسة الفخرية

الملكة عفت الثنيان رحمها الله حرم المغفور له جلالة الملك فيصل بن عبدالعزيز آل سعود طيب الله ثراه

### المؤسسات

- صاحبة السمو الملكي الأميرة سارة الفيصل بنت عبد العزيز آل سعود حفظها الله
- صاحبة السمو الملكي الأميرة لطيفة الفيصل بنت عبد العزيز آل سعود حفظها الله
- السيدة سميرة خاشقجي رحمها الله
- السيدة مظفر أدهم رحمها الله

## العضوات الداعمات

## مجلس الإدارة

عضو داعم	صاحبة السمو الملكي الأميرة/ لؤلؤة بنت فهد بن محمد آل سعود
عضو داعم	السيدة/ رجاء بشير عثمان هاشم
عضو داعم	السيدة/ فادية محي الدين عبدالله الشواف
عضو داعم	السيدة/ خلود عبدالرحمن محمد الموسى
عضو داعم	السيدة/ هناء عبد الله رشيد الرشيد
عضو داعم	السيدة/ خاتون مقباس عريب العادل
عضو داعم	الدكتورة/ لانا حسن سعد بن سعيد
عضو داعم	السيدة/ أمى بهاء الدين رفيق رسلان
عضو داعم	السيدة/ سلمى راشد سعد الراشد
عضو داعم	السيدة/ احسان عبدالمجيد خالد الزعيم
عضو داعم	السيدة/ أماني حسن حمد الطحان النعيمي
عضو داعم	السيدة/ منيرة خالد احمد السديري
عضو داعم	السيدة/ مشاعل ناصر سليمان المقيرن
عضو داعم	السيدة/ جواهر سعد عبدالله بن جوهر
عضو داعم	السيدة/ مها محمد العلي السويلم
عضو داعم	السيدة/ شهد عبدالرحمن حسين عطار
عضو داعم	السيدة/ فاطمة صالح ريفان السلوم
عضو داعم	الدكتورة/ فاطمة محمد حمزة خليفة
عضو داعم	السيدة/ غادة عبدالرحمن محمد الموسى
عضو داعم	السيدة/ ريما حسن سعد بن سعيد
عضو داعم	السيدة/ حسن سعد عبدالعزيز بن سعيد
عضو داعم	السيد / سعود حسن سعد بن سعيد
عضو داعم	السيدة/ سارة حسن سعد بن سعيد
عضو داعم	السيد / أحمد حسن سعد بن سعيد
عضو داعم	السيد / سلطان حسن سعد بن سعيد
عضو داعم	السيدة/ البندري محمد راشد بن بطي
عضو داعم	السيدة/ سلوى عبدالرحمن الراشد
عضو داعم	الدكتورة/ وفاء عبدالله رشيد الرشيد
عضو داعم	السيدة/ نورة عبدالمنعم راشد الراشد
عضو داعم	الأميرة / موضى بنت فيصل بن بندر بن خالد
عضو داعم	الدكتورة/ سالي التركي
عضو داعم	السيدة/ وداد إبراهيم صالح الحجيلان

رئيسة الجمعية	صاحبة السمو الملكي الأميرة سارة الفيصل بن عبدالعزيز آل سعود
نائبة الرئيسة	السيدة فوزية راشد الراشد
الأمينة العامة	صاحبة السمو الملكي الأميرة موضى بنت خالد بن عبدالعزيز آل سعود
عضوة مجلس إدارة	السيدة حصة صالح الشعيبي
عضوة مجلس إدارة	السيدة حصة عبدالله الزامل
عضوة مجلس إدارة	صاحبة السمو الأميرة نوف بنت فيصل بن تركي آل سعود
عضوة مجلس إدارة	السيدة نوال محمد عمر بابقي
عضوة مجلس إدارة	السيدة فوزية راشد الرويشد
عضوة مجلس إدارة	السيدة عبير عبدالمحسن بن سعيد
عضوة مجلس إدارة	السيدة نجلاء ابراهيم السلطان
عضوة مجلس إدارة	السيدة فاطمة عبدالرحمن الموسى

## إدارة النهضة

التخطيط والاشراف والتنفيذ والمتابعة والتقييم لجميع إدارات النهضة بكل دقة وجودة وكفاءة .

## الإدارة العليا

- المديرية التنفيذية - الدكتورة / هند ابراهيم الفارس

## إدارة الشؤون المالية والإدارية

- مديرة إدارة الشؤون المالية والإدارية - الاستاذة / ايناس فضل أبو حجير
- رئيسة قسم الموارد البشرية والشؤون الإدارية
- رئيسة قسم المحاسبة

## إدارة المشاريع التنموية

- مديرة إدارة المشاريع التنموية - الاستاذة / رشا خالد التركي
- رئيسات المشاريع
- أخصائيات اجتماعيات

## إدارة تنمية الموارد المالية والعلاقات العامة

- مديرة إدارة تنمية الموارد المالية والعلاقات العامة - الاستاذة / هبة عبدالعزيز الزامل
- منسقات الإدارة



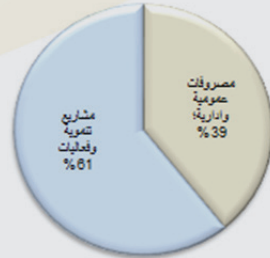
# الخطة الاستراتيجية

عاماً  
من التمكين

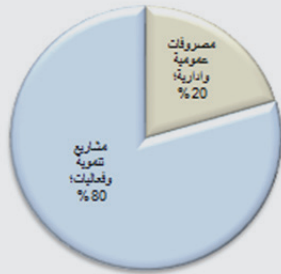
## تقييم الخطة الاستراتيجية لعام 2010-2012م

بدعم من مؤسسة الملك خالد الخيرية، قامت النهضة خلال شهر أكتوبر 2012م بتقييم شامل لمخرجات الخطة الاستراتيجية للأعوام 2010-2012م. ومن خلال هذا التقييم استطاعت النهضة تحديد الإنجازات والتحديات التي واجهتها خلال الثلاث سنوات الماضية، وبناء على هذا التقييم قامت بوضع خطة استراتيجية جديدة للأعوام 2013-2015م. إلتزاماً منها بتنفيذ رسالتها التي " تهدف لتمكين المرأة السعودية اقتصادياً واجتماعياً " فقد وضعت النهضة أهداف استراتيجية واضحة تعكس رسالتها لتكون خارطة الطريق لتنفيذ هذه الرسالة .

تقليص المصروفات العمومية والإدارية مقابل زيادة دعم المشاريع التنموية والفعاليات



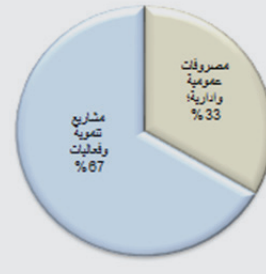
عام 2009 م



عام 2012 م

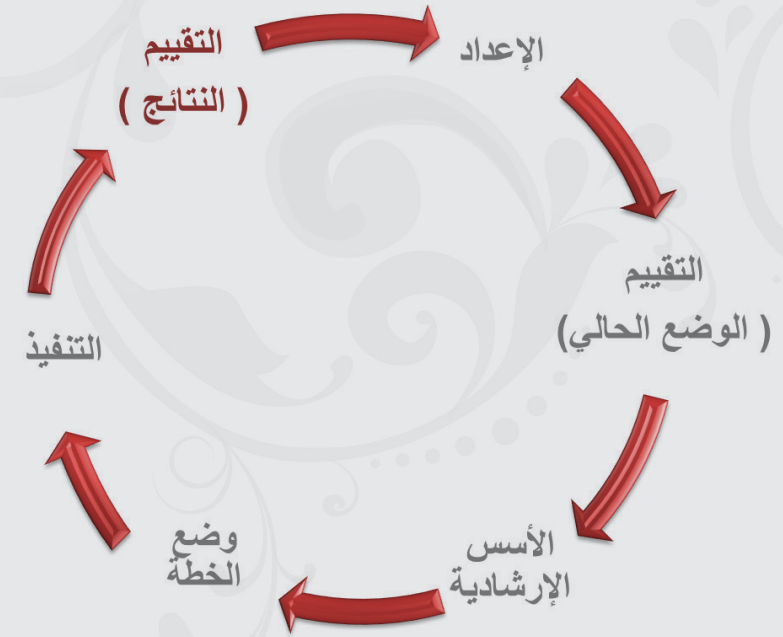


عام 2011 م



عام 2010 م

مصرفات عمومية وإدارية  
مشاريع تنموية وفعاليات



وستقوم النهضة بتوفير جميع الطاقات البشرية و المادية لتطبيق الأهداف، كما ستسعى إلى تطبيق آلية تقييم شاملة لقياس مدى تأثير خدماتها على المجتمع .

بدأت عملية التخطيط الاستراتيجي بتشكيل لجنة التخطيط الاستراتيجي (والتي تمثل مجموعة من المستفيدين والمؤثرين الداخليين والخارجيين)، وتولت اللجنة بإشراف المستشارة مهمة تقييم النهضة ووضع خطة إستراتيجية للأعوام 2013 – 2015م.

# مشاريع النهضة التنموية





## مشاريع النهضة التنموية

تعي النهضة أهمية دورها الريادي في خدمة المجتمع ومعرفة حاجاته الحقيقية، من خلال تلمس حاجات المجتمع الملحة ، وبالتالي تصميم وتخطيط مشاريعها التنموية على الأسس والتجارب العالمية في تنمية المجتمعات، لتحقيق مبدأ الإستدامة الشاملة، ومن هذا المنطلق سعت إلى ابتكار نوعية نادرة من الخدمات التي وفرت احتياجات المرأة لتمكينها اجتماعياً واقتصادياً من خلال هذه المشاريع التنموية .

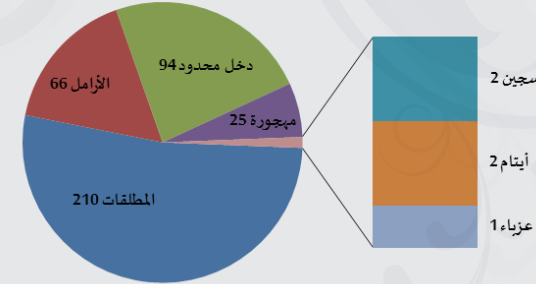
## فيما يلي مشاريع عام 2012 م:

### مشاريع الدعم المادي (من أموال الزكاة والتبرعات)

أُسست مشاريع الدعم المادي في النهضة عام 1396هـ الموافق 1976م يهدف إلى تأمين الحاجات الفيزيولوجية و لتحقيق مستوى من الأمان وللحد من الفقر ومشكلاته وبالتالي مساعدة المستفيدة على تخطي العوائق التي تقف في طريق مشاركتها في التنمية المجتمعية.

و تنتهج النهضة في تنفيذ المشاريع على منهجية وخطط تنموية تعتمد على الدراسة المكتبية والبحث الميداني بإشراف كوادر مختصة

### أعداد الأسر حسب الفئات لعام 2012



### مشروع توفير الاحتياجات الأساسية :

يقدم هذا المشروع كافة الاحتياجات الأساسية للمستفيدة من المواد الغذائية التموينية وملابس بالإضافة إلى المنتجات الاستهلاكية الأخرى عن طريق بطاقة شراء ممغنطة يتم تغذيتها شهرياً عبر عدد من المؤسسات والجهات التجارية التي تتعاقد معها النهضة . كما يشمل هذا المشروع استقبال التبرعات المالية لصدقات تظهير صائم و صرفها للمستفيدات من خلال تغذية البطاقات الممغنطة في شهر رمضان المبارك ، إضافة إلى مبالغ الزكاة المشروطة النقدية التي يتم تخصيص صرفها من قبل المتبرع لمستفيدات النهضة.

### مشروع إسكان ومساكن:

يتحمل هذا المشروع قيمة إيجارات مساكن المستفيدات الغير قادرات على دفعها، بالإضافة إلى المساهمة في ترميم مساكن المستفيدات المتهاكلة لتأمين مسكن آمن ومريح. كما تقوم النهضة سنوياً بشراء عدد من المساكن في الأحياء المناسبة لمستفيداتها ممن تنطبق عليها شروط لائحة تملك المساكن ولا تقف النهضة عند هذا الحد بل تعمل أيضاً على توفير مستلزمات المساكن من الأجهزة الكهربائية والأثاث حسب الاحتياج مما يساهم في تحسين المستوى المعيشي للمستفيدة وأفراد أسرتها .

### مشروع شراء سيارات:

تعتبر وسائل النقل من أهم ضروريات الحياة المدنية وحتى لا تقف مشكلة المواصلات عائقاً أمام تنمية المستفيدة وأفراد أسرتها ،لذا قدمت النهضة هذا المشروع للمرة الأولى للمساهمة في شراء سيارات للمستفيدات ليتمكن من التنقل داخل وخارج المدينة للوصول إلى مواقع العمل والمنشآت الصحية والتعليمية وغيرها .

### مشروع تفريج كربة:

تتنوع وتزايد متطلبات الحياة للفرد وقد يصعب توفيرها من قبل الأفراد الذين يعانون من الفقر والدخل الضئيل والمتقطع ، لذا قامت النهضة بتطبيق مشروع تفريج كربة لتقديم المساعدات المالية للمستفيدة لتوفير احتياجاتها الطارئة كالعلاج والمستلزمات الطبية أو المواصلات وغيرها ، إضافة إلى تقديم المساعدة لها في حال تعرضها لأزمة مالية وتسديد الديون المثبتة.

في العمل الاجتماعي للتأكد من استحقاق طالبات الخدمة من هم دون خط الفقر وبالتالي وضع خطة عمل مدروسة لتوفير كافة الاحتياجات الأساسية لرفع مستوى معيشتها وفق لوائح وأنظمة محددة. كما تم طي قيد 64 أسرة إما بسبب الوفاة أو الانتقال الى العيش خارج منطقة الرياض أو تحسن ظروفهم المادية وتبقى لدينا 336 ما زالوا بحاجة إلى خدمات المشروع.

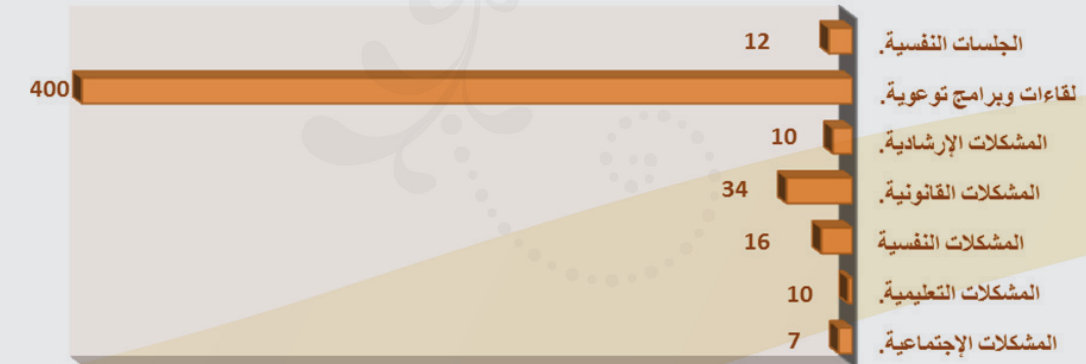
## مشاريع التوجيه الاجتماعي:

الإحساس بالأمان الأسري والاجتماعي و ضمان مستقبل الأبناء من الحاجات الإجتماعية الأساسية التي يؤدي فقدانها إلى اضطراب حياة الفرد وبالتالي التأثير على سلوكه. لذا عملت النهضة على تنفيذ مشروع التوجيه الاجتماعي لمستفيديها ممن هن بحاجة إلى مثل هذا التوجيه من خلال تأسيس علاقة وطيدة بين الأخصائية الاجتماعية وبين المستفيدة لتقديم التوجيهات المناسبة لحل مشاكلها وأفراد أسرتها بالتعاون مع الجهات الرسمية ذات الاختصاص ومشاريع النهضة التنموية ذات العلاقة. يهدف هذا المشروع إلى تمكين المستفيدات من التغلب على المشكلات الأسرية والتعليمية والأخلاقية والسلوكية والصحية والقانونية التي تعيق دورها تجاه أسرتها وبالتالي تحد من مشاركتها في التنمية الإجتماعية .

## نتائج المشروع:

1. رفع سلوكيات الأفراد ونفسياتهم ونظرتهم لذواتهم ومجتمعهم للوصول بها لحد الإكتفاء عن الإعانات المادية.
2. إيجاد حلول للحد من المشاكل الناتجة عن العوز والفقر وقلة العلم والمعرفة.
3. شمولية الخدمات المقدمة لتنمية طاقات الأفراد وتوجيهها.
4. تبصير الفئات المستهدفة من الخدمات المقدمة والجهات التي تخدمها وطرق الوصول لها والإستفادة منها.

## أعداد المستفيدات من محتويات المشروع والمشكلات التي تم العمل عليها خلال عام 2012م



## الشراكات و التعاون مع الجهات الخارجية

موضوع التعاون	الجهة الخارجية
تدريب ميداني لطالبات الخدمة الاجتماعية على ممارسة وتطبيق الخدمات الاجتماعية والأبحاث الميدانية.	جامعة الملك سعود - كلية الآداب قسم الخدمة الاجتماعية.
تحويل الأسر من قبل الجمعيات لدراسة حالتهم وتسجيلهم في الجمعية في حالة انطباق لائحة المساعدات عليها.	الجمعيات الخيرية والمبرات.
تسهيل إجراءات المستفيدة.	المحكمة الشرعية - الأحوال المدنية - الضمان الاجتماعي
تحويل الأسر من قبل الجمعيات لدراسة حالتهم وتسجيلهم في الجمعية في حالة انطباق لائحة المساعدات عليها.	مكتب التسول
استقبال أسر محولة لدراسة أوضاعها وتسجيلها في المشروع.	مكتب الإشراف
تفعيل الاتفاقية بين جامعة الملك سعود وجمعية النهضة النسائية.	جامعة الملك سعود - كلية الآداب قسم الخدمة الاجتماعية.
سعياً منا للاستفادة من الكوادر العلمية في الجانب المهني وذلك للوصول إلى إتقان الممارسات المهنية في العمل الاجتماعي ووضع استراتيجيات للتعاون.	

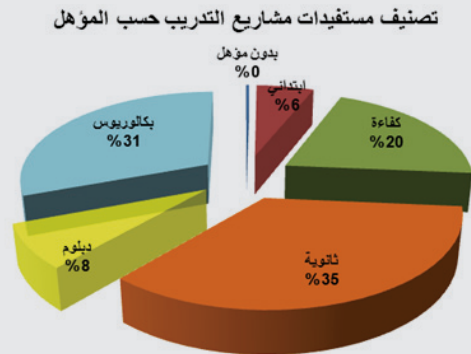


## مشاريع التدريب

نشأت مشاريع النهضة للتدريب منذ نشوء النهضة لرفع وتطوير مهارات السيدات السعوديات الباحثات عن عمل في مدينة الرياض في عدد من المجالات التدريبية لزيادة فرص حصولهن على وظائف في منشآت القطاع الخاص بالتعاون مع مشروع التوظيف. يتم تصميم المشاريع التدريبية سواءً كان التدريب التطويري أو المهني بناءً على خبرات فريق عمل النهضة في دراسة احتياجات سوق العمل ومن ثم تصميم الحقائق التدريبية باحتراف بناءً على أسس علمية وعملية صحيحة بالتعاون مع جهات متخصصة، تسعى النهضة دوماً للتميز في مشاريعها التدريبية من خلال شموليتها للتدريب النظري والعملية إضافة إلى المتابعة المستمرة في تقييم مخرجات المشاريع ومن ثم تطويرها حسب التطورات المستمرة في احتياجات سوق العمل .

## نتائج المشروع

تم تنفيذ سبع مشاريع تدريبية خلال سنة 2012 استفاد منها 638 مستفيدة من السيدات الباحثات عن عمل اللواتي قدمن طلب التوظيف لموقع " توظيفكم " الخاص بالنهضة ، إضافة إلى التعاون مع الجهات الأخرى لترشيح من تنطبق عليهم شروط التدريب حسب الإحصائية التالية :



النشاط	الهدف
النشاط الاجتماعي من قبل شركة ساب تكافل لتوفير الحقيقية الغذائية الخاصة بإفطار صائم.	تفعيل دور المسؤولية الاجتماعية من قبل شركة ساب تكافل بالتعاون مع جمعية النهضة.
النشاط التعريفي لمستفيدات مشاريع الدعم المادي ومشاريع التوجيه الاجتماعي.	تبصير المستفيدات في خدمات مشاريع جمعية النهضة.
تثقيف وتوعية مستفيدات النهضة قانونياً ودينياً.	
إعداد استبيان لقياس جودة الخدمات المقدمة من قبل الجمعية.	الحصول على المعلومات المطلوبة لتحسين الخدمات بما يتلاءم مع الاحتياجات الفعلية للمستفيدات اللاتي هن أساس ومحور تلك المشاريع.
مركز التنمية الاجتماعي.	تزويدهم بعدد 44 مستفيدة بناء على رغبتهم لوجود أنشطة يرغبن من بنات المستفيدات الاستفادة منها.

# عاماً من التمكين

## الشراكات و التعاون مع الجهات الخارجية

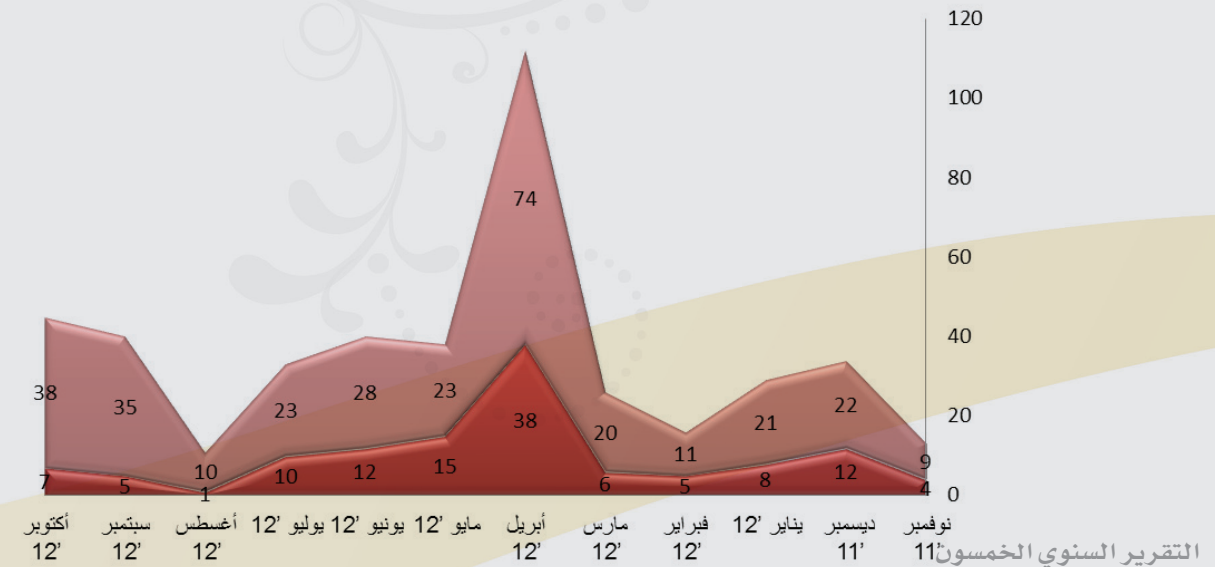
شركة رفاة	تنفيذ دورات في اللغة الانجليزية
شركة خبراء التربية	تنفيذ برامج تدريبية في مجال تطوير الذات
جمعية مودة	ترشيح متدربات للمشاريع التدريبية
جمعية انسان	
جمعية كفو	
حافز	
صندوق تنمية الموارد البشرية	
دار رعاية الفتيات – وزارة الشؤون الاجتماعية	
طاقات	
جامعة الملك سعود	
جامعة الأميرة نورة	
شركة مايكروسوفت	
مؤسسة الوليد بن طلال الخيرية	تمويل مشروع التدريب على بيع المستلزمات النسائية
المستشفى التخصصي الطبي	تمويل مشروع التدريب الصيفي

## مشروع توظيفكم

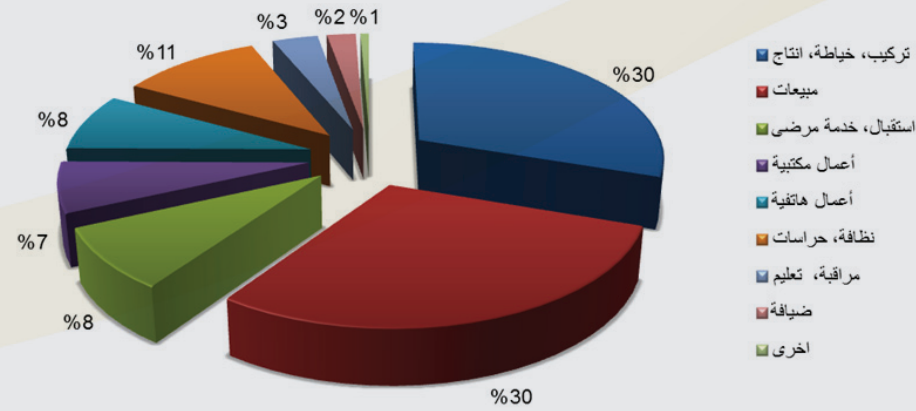
يهدف مشروع توظيفكم في سنته السابعة عشر على التوالي إلى زيادة نسبة مشاركة المرأة في قوة العمل الوطنية. ولذلك يقوم فريق العمل على إيجاد فرص وظيفية مناسبة للمرأة في منشآت القطاع الخاص في مدينة الرياض، ومن ثم إجراء مقابلات شخصية وترشيح من تنطبق عليهن شروط جهات العمل. يستهدف المشروع أي سيدة سعودية تبحث عن وظيفة في مدينة الرياض و أي جهة عمل خاصة رسمية وقانونية في مدينة الرياض و لديها استعداد لتوفير بيئة عمل محترمة ومناسبة للموظفات.

## نتائج المشروع

تمكن المشروع من توظيف 314 سعودية في القطاع الخاص بمدينة الرياض وتعاون مع 109 جهة عمل لتوظيف السعوديات. بالإضافة، تمكن طاقم المشروع من مشاركة بعض النتائج والإقتراحات على أصحاب القرار للمساعدة في رسم خطط الدولة فيما يخص العمل. العدد الإجمالي للتوظيف في 2012م كان 314 سيدة سعودية، 39% منهن - الموضح باللون الأحمر الغامق - خريجات دورات التدريب في النهضة:

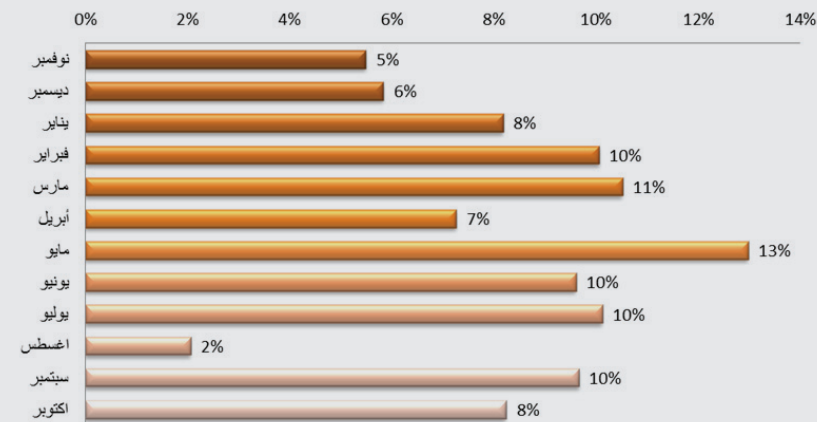


## أنواع وظائف الـ 314 مستفيدة مقسمة بالجدول أدناه:



## تم ترشيح 1288 باحثة عن عمل خلال عام 2012م

الجدول أدناه يوضح نسبة الترشيحات التي قام بها توظيفكم حسب الأشهر:



## شكر للجهات التالية على تقديم بيئة مميزة للتوظيف والإستدامة في 2012م:

- شركة الشايح الدولية المحدودة
- شركة فرسان للأغذية
- مركز الملتقى النسائي

## مشروع مستقبلي " للإرشاد الأكاديمي والتوجيه المهني للطالبات " :

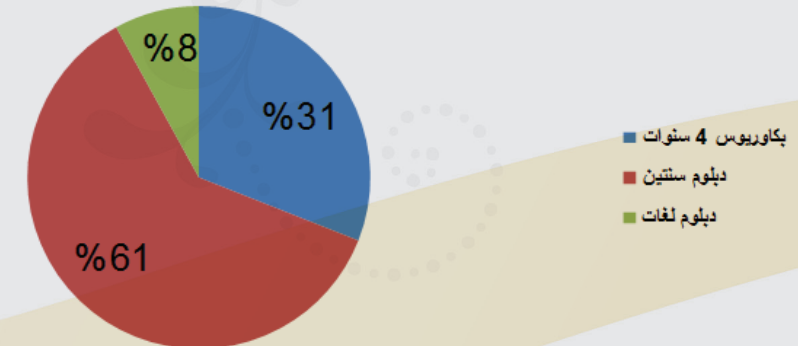


يهدف مستقبلي للسنة الثانية على التوالي إلى تنمية قدرات طالبات المرحلة الثانوية من مستفيدات النهضة والجمعيات الأخرى من ذوي الدخل المحدود في اكتشاف الذات وتحديد الأهداف المستقبلية الأكاديمية والمهنية بمساعدة فريق عمل متخصص يقوم بتدريب وتوجيه وإرشاد المستفيدة لمدة سنة كاملة. ومن ثم تحديد نوع الدراسة أو المهنة التي تناسب ميولها وقدراتها وتتوافق مع احتياجات سوق العمل. وبالتالي يُحدث مستقبلي نمو في معدلات مشاركة المرأة السعودية في سوق العمل وزيادة فرص التمكين الاقتصادي لها والعمل على كسر دائرة الفقر في أسر المستفيدات من مشاريع الدعم المادي والاجتماعي و الذي يتم من خلال:

- جلسات إرشادية
- اختبارات اكتشاف الميول والقدرات
- برامج تدريبية في تطوير الذات
- تحضير جامعي
- تسهيل عملية الالتحاق بالقطاعات التعليمية الأكاديمية والمهنية

## نتائج المشروع

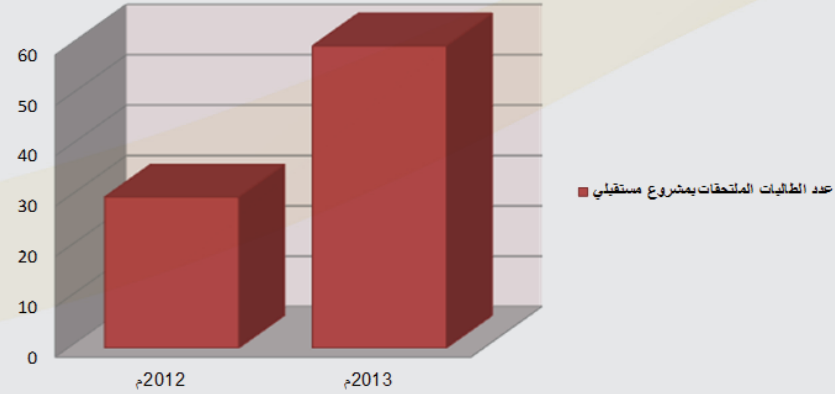
عدد الطالبات اللاتي تخرجن من المشروع 26 طالبة، والتحقن بالجهات التالية:



## جهات التحاق خريجات مشروع مستقبلي 2012

التقرير السنوي الخمسون

## عدد الطالبات الملتحقات بمشروع مستقبلي



## الشراكات والتعاون مع الجهات الخارجية

مهارات النجاح كيف أكون قياديا	شركة انجاز السعودية دورات تدريبية
اختبار اكتشاف	مركز الأمتل للتدريب
دروس تقوية و تدريب على اختبار قياس	مدارس واحة العلم
اتفاقية	جامعة الاميرة نورة
اتفاقية	جامعة الملك سعود
اتفاقية	جامعة الأمير سلطان
اتفاقية	المؤسسة العامة للتدريب التقني والمهني
اتفاقية	الصندوق الخيري الاجتماعي





يقدم المشروع مجاناً للأمهات المرشحات للبرنامج من قبل مدربات متخصصات اجتماعياً ومرخصات من مؤسسة (MOCEP) للعمل في البرنامج.

أثر البرنامج على الأمهات الملتحقات بالبرنامج وبنائهن على المدى القصير والطويل



### شركاؤنا في المشروع

نوع الشراكة	الجهة
الإشراف و تدريب المدربات على تطبيق البرنامج	جمعية رعاية الطفولة المبكرة
في مواقع التطبيق + مستفيدات البرنامج	وزارة الشؤون الاجتماعية
	(مركز التنمية الاجتماعية + دار الحضانه الاجتماعية)
	جمعية انسان بفرعها (الشمال + الروضة + الشرق)
	جمعية الأمير سلمان للإسكان الخيري

### مشروع التثقيف المنزلي للأم والطفل (MOCEP)

برنامج التثقيف المنزلي للأم والطفل انطلق من مؤسسة (ACEV) بتركيا (مؤسسة التعلم للأم والطفل) وهو يقوم بالأساس على الأبحاث الخاصة بإثراء المعلومات المتعلقة بالطفولة المبكرة. فقد أظهرت الأبحاث التركية التي تمت على مدار أكثر من 20 عاماً أن برنامج (MOCEP) حقق نتائج قصيرة و طويلة الأمد ظهرت في ارتفاع الأداء التعليمي وحسن التربية واكتساب الأمهات للمهارات التربوية اللازمة لتربية الأطفال وذلك إذا ما قورنت بمجموعة الأطفال الذين لم يشاركوا في البرنامج.



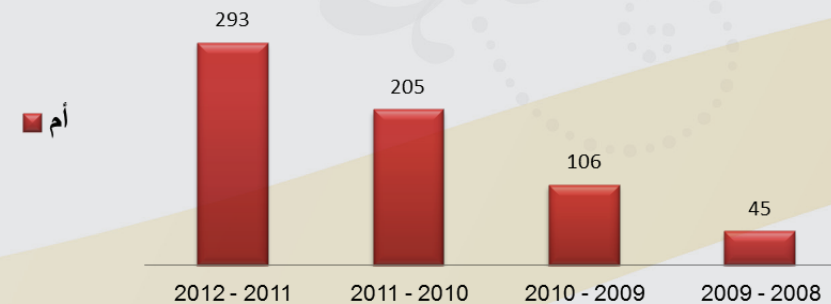
لقد اثبتت الدراسات العلمية الموثقة أن السنوات الأولى من عمر الإنسان هي أهم فترات العمر التي تؤثر على شخصيته ومهاراته ولا شك أن الأم هي أكثر الناس تأثيراً على الطفل في سنوات عمره الأولى، إضافة لقلة الوعي الاجتماعي بأهمية هذه المرحلة التمهيدية (ما قبل المدرسة) حيث بلغت نسبة رياض الأطفال في المجتمع السعودي 8% فقط في عام 2008م ومن بين مستفيدات مشاريع النهضة لدعم المادي فقط 1% من الأطفال ما بين 5-6 سنوات من العمر التحقوا رياض الأطفال في عام 2011م.

يعنى برنامج التثقيف المنزلي للأم والطفل (موسيب MOCEP) بمرحلة ما قبل المدرسة كبرنامج تعويضي للأطفال الذين لم يتمكنوا من الالتحاق برياض الأطفال وهو يهدف إلى تثقيف جيلين معاً الأم والطفل.

### نتائج المشروع:

قامت النهضة بتبني البرنامج منذ عام 2008م ومستمرة فيه وقد تضاعفت أعداد الأمهات الملتحقات بالبرنامج مع ازدياد تعدد أماكن التطبيق ويتضح ذلك من خلال الجدول التالي

أحصائية عدد المستفيدات من مشروع الأم والطفل



## جمعية النهضة النسائية الخيرية تتبنى صلة

بدعم من صاحبة السمو الملكي الأميرة موزي بنت خالد بن عبدالعزيز آل سعود تم تبني شبكة صلة تحت مظلة جمعية النهضة النسائية الخيرية في 28 يناير 2012. تقدم الجمعية الدعم اللوجستي والقانوني للشبكة.

صلة هي مبادرة غير ربحية للسيدات المهنيات في المملكة العربية السعودية تهدف إلى تمكين ودعم السيدات المهنيات لبعضهم البعض عن طريق مزيج من الخدمات، والأنشطة، والبرامج والعلاقات.

الهدف الرئيسي وراء خلق شبكة كشبكة صلة هو ربط أعضائها في جميع أنحاء المملكة العربية السعودية من خلال توفير بيئة مهنية لتمكينهم من:

- التطور المهني في القيم والمهارات.
- خلق فرص جديدة للتعليم والنمو.
- مشاركة الموارد المتنوعة بين أعضاء الشبكة.
- إلهام الأجيال الجديدة.
- خلق الوعي المتعلق بالسيدات المهنيات في المملكة العربية السعودية.



شبكة التواصل المهنية (السعودية) للسيدات  
Saudi Professional Women's Network

## اللقاءات

التاريخ	المدينة	عنوان اللقاء	المتحدثات	عدد الحضور
2012-02-26م	الرياض	التحديات الاقتصادية	د. ناهد طاهر مؤسس والرئيس التنفيذي لبنك قلف ون الإستثماري	100
2012-04-14	الرياض	السقف الزجاجي (إزالة الحواجز)	المهندسة نبيلة التونسي مديرة قطاع الهندسة في مصفاة رأس تنورة. أ. غادة بن باز مديرة إدارة الموارد البشرية - مدينة الملك فهد الطبية أ. رشا الهوشان المديرة العامة لمجموعة الهوشان للأثاث، عضو مجلس الإدارة لشركة المملكة القابضة أ. هاله قدوه مدير عام البرامج الإستراتيجية - مجموعة سامبا المالية	180
2012-05-27	الرياض	الموازنة بين الحياة العملية والحياة الشخصية	د. خولة الكريع رئيس مركز الأبحاث في مركز الملك فهد الوطني للأورام	100
2012-05-28	جده	أهمية الشبكات المهنية للمرأة العاملة	د. ناهد طاهر مؤسس والرئيس التنفيذي لبنك قلف ون الإستثماري أ. غادة العريفي عضو مؤسس - رئيس مجلس إدارة شبكة صلة	80
2012-08-05	الرياض	مراثون التواصل عربي عن نفسك في دقيقة	أ. لمى نصير مدير صندوق التنمية للمباردين - جامعة الملك عبدالله للعلوم والتقنية	90
2012-08-25	جده	مراثون التواصل واسطتك الجاية		50
2012-10-08	الرياض	إمرأة على القمة	أ. لبنى العليان الرئيس التنفيذي لمجموعة العليان المالية	402
2012-12-16	جدة	المرأة السعودية في المنظمات الدولية.. من السعودية إلى العالمية	د. رثيا عبيد المدير التنفيذي السابق لصندوق السكان التابع للأمم المتحدة	200
2013-02-10	الرياض	فن العطاء	صاحبة السمو الملكي الأميرة موزي بنت خالد بن عبدالعزيز آل سعود عضو مجلس الشورى والأمين العام لجمعية النهضة النسائية الخيرية ومؤسسة الملك خالد الخيرية. د. ثريا عبيد عضو مجلس الشورى والمدير التنفيذي السابق لصندوق الأمم المتحدة للسكان.	220

# أنشطة وفعاليات





بتنظيم من عضوات لجنة العضوية وارشاف من السيدة فوزية الرويشد، أقامت النهضة لقاءات تعريفية بهدف خلق روح الفريق الواحد ودعم التواصل بين النهضة وعضواتها وإطلاعهم على المشاريع التنموية ، وتفعيل دورهن كمساهمات في نهضة المرأة السعودية :

- "تواصل1" حفل شاي في مركز الملتقى يوم الثلاثاء 15 جمادى الأولى 1433هـ الموافق 10 ابريل 2012م، بلغ الايراد 35.250 ريال.
- "تواصل2" والاحتفال باليوم الوطني بالمقر الرئيسي للنهضة يوم الأحد 9 ذي القعدة 1433هـ الموافق 25 سبتمبر 2012م.

## اجتماع الجمعية العمومية (49)

برئاسة صاحبة السمو الملكي الأميرة سارة الفيصل بن عبدالعزيز، عقدت النهضة يوم الأحد 8 جماد الآخر 1433هـ الموافق 29 ابريل 2012م، اجتماع الجمعية العمومية التاسع والأربعين السنوي في المقر الرئيسي لها بحضور عضوات مجلس الإدارة ومندوبة وزارة الشؤون الاجتماعية وعضوات النهضة، وقد تم خلال هذا الاجتماع ، عرض ومناقشة الصعوبات التي واجهت العمل والتطلعات المستقبلية، والانجازات والمشاريع والميزانية خلال العام المنصرم.

## السوق الخيري لأشهر الماركات العالمية المخفضة

أقامت النهضة «Out Let» لأشهر الماركات العالمية المخفضة في المقر الرئيسي لها مرتين خلال هذا العام بهدف ترسيخ المفهوم التعاوني للمسؤولية الاجتماعية لدى جميع أفراد المجتمع، بالإضافة لتنمية موارد مالية لها، حيث يعود جزء من ريعهما دخلاً للنهضة.

- السوق الخيري "اوت ليت1" من تاريخ 21 إلى 26 جمادى الآخر 1433هـ الموافق من 12 إلى 17 مايو 2012م ، وبلغ إجمالي الإيراد 62.672 ريال.
- السوق الخيري "اوت ليت2" من تاريخ 18 إلى 23 محرم 1434هـ الموافق من 01 إلى 06 ديسمبر 2012م ، وبلغ إجمالي الإيراد 80.000 ريال.

## الحفل الختامي لبرنامج التثقيف المنزلي للأم والطفل

أقامت النهضة في نهاية (التطبيق الرابع) يوم الأحد 15 جمادى الآخر 1433هـ الموافق 06 مايو 2012م لبرنامج التثقيف المنزلي للأم والطفل حفل ختامي لعدد 293 مستفيدة، تم خلاله توزيع شهادات التخرج عليهن.



## نشاط أسر النهضة الترفيهي

بدعم ورعاية من السيدة فوزية الراشد - نائبة الرئيسة، أقامت النهضة بالمقر الرئيسي يوم الخميس 22 ربيع الآخر 1433هـ الموافق 15 مارس 2012م، النشاط الترفيهي لأبناء وبنات مستفيدات النهضة والمسجلات في برنامج التثقيف المنزلي للأم والطفل حيث بلغ عدد الحضور 47 أم و90 طفل. وتخلل النشاط برامج ترفيهية وألعاب وتسالي ووجبات غذائية، بهدف إدخال الفرحة والسعادة في قلوب الأطفال وتقوية الروابط الأسرية.



## ورشة عمل التحرش الجنسي

بالتعاون بين العضوة الدكتورة لانا بن سعيد وبرنامج الأمان الأسري أقامت النهضة ورشة عمل التحرش الجنسي في مقرها بحي السليمانية، استهدف النشاط أبناء المستفيدات من عمر 5 - 9 سنوات والبنات من عمر 5 - 12 سنة

عدد البنات	عدد الأبناء	عدد الأمهات
33 بنت	16 ولد	17 مستفيدة



## حفلة تخريج محو الأمية

بدعم وإشراف السيدة فوزية الراشد - نائبة الرئيسة، احتفلت النهضة يوم الأحد 24 شوال 1433هـ الموافق: 11 سبتمبر 2012م، بتخريج 34 مستفيدة، ورحبت بـ 45 مستجدة في برنامج محو الأمية، وقدمت النهضة مكافآت مالية تحفيزية وتشجيعية لهن لمواصلة تعليمهن ولتشجيع المستجديات، وذلك ضمن استراتيجية تهدف من خلالها إلى القضاء على الأمية لدى مستفيداتها.

## حفلة تخريج طالبات مشروع مستقبلي

أقامت النهضة حفل تخريج طالبات مشروع مستقبلي «الإرشاد الأكاديمي والتوجيه المهني» للطالبات يوم الإثنين 16 أبريل 2012م لـ 26 طالبة بحضور عميدات الجامعات والكليات ومنسوبات وزارة التربية والتعليم والشركاء والداعمون وعضوات النهضة والاعلاميات.

## الفتور الخيري

بتنظيم من عضوات لجنة العضوية أقامت النهضة نشاط الإفطار الخيري بفندق «الهولندي إن العليا» يوم الخميس 1 محرم 1434هـ الموافق 15 نوفمبر 2012م، ويعود ريعه لدعم النهضة. إذا بلغ إجمالي الإيراد (30.750) ريال.







## معرض لام آرت غاليري

بإشراف وتنظيم العضوة صيته المشاري و تحت رعاية وكيل وزارة الثقافة و الإعلام للشؤون الثقافية معالي د. ناصر الحجيلان أقام معرض لام آرت غاليري معرض الفنانين الشباب الصاعدين وذلك من 13 ديسمبر 2012م إلى 23 ديسمبر 2012م خصص المعرض نسبة 25% من ريع المعرض لصالح جمعية النهضة الخيرية حيث بلغ الإيرادات 7000 ريال.

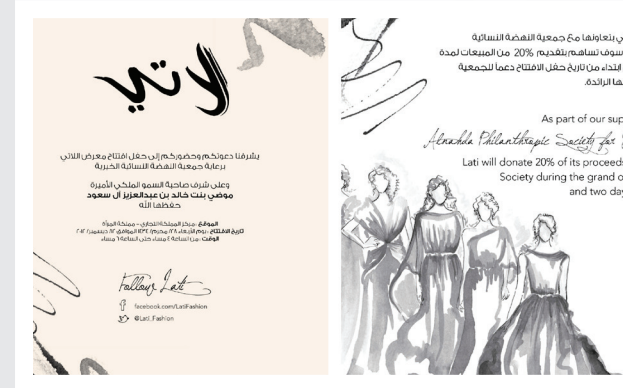


## ساب تكافل

ساب تكافل يقدم سلات غذائية بقيمة 30,000 ريال لبعض مستفيدات النهضة وذلك بمناسبة قرب شهر رمضان المبارك.

## عيدية طفل

بهدف رسم البسمه على أطفال مستفيدات النهضة تبرعت مجموعة الحكير الترفيهية ببطاقات للألعاب تم توزيعها على الأطفال بمناسبة عيد الأضحى المبارك.

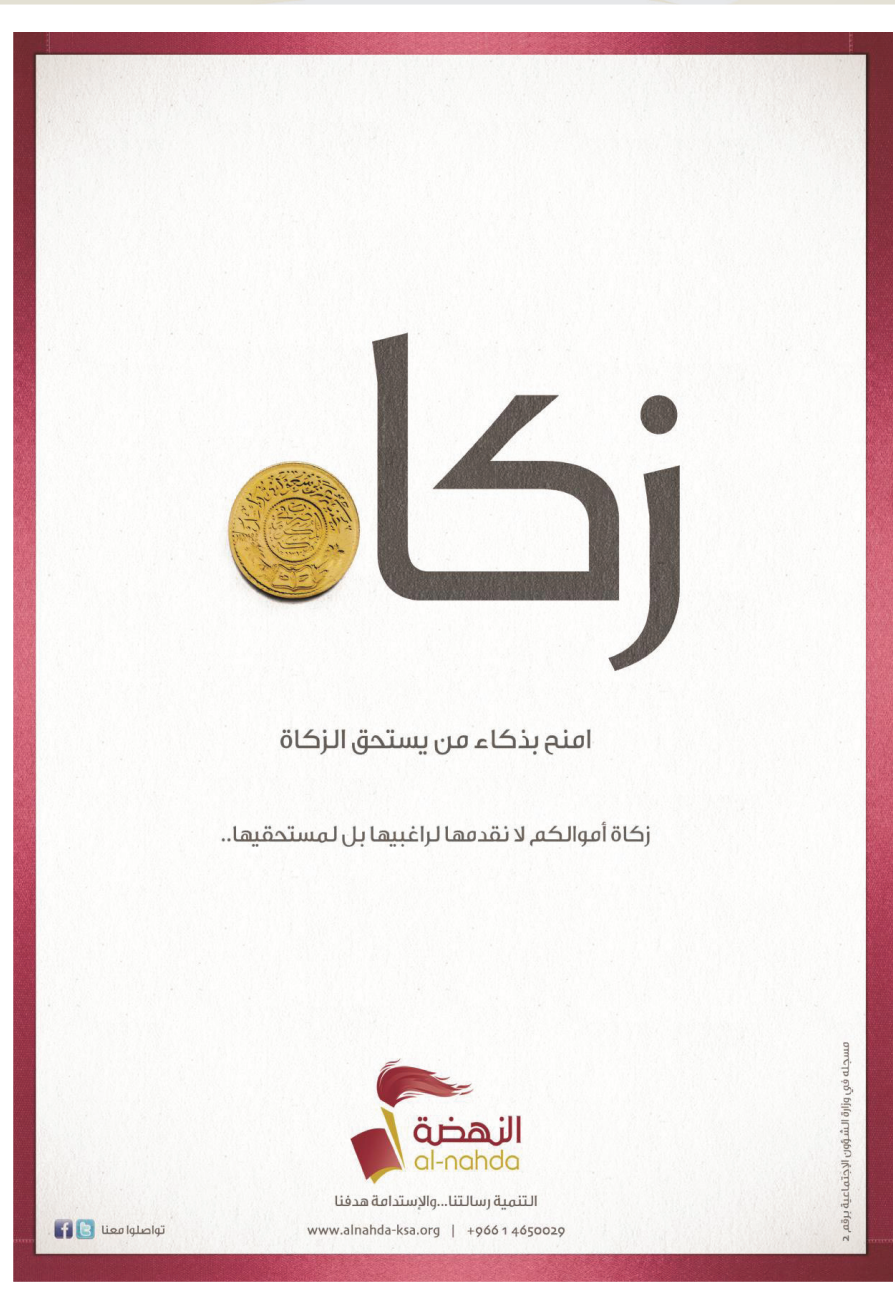


## بوتيك لاتي

تحت رعاية صاحبة السمو الملكي الأميرة موزي بنت خالد تم افتتاح بوتيك لاتي في مملكة المرأة بتاريخ 12-12-2012 وقد تم تخصيص 20% من دخل المبيعات لصالح جمعية النهضة ولمدة عشرة أيام . حيث بلغ الايراد 32,723 ريال

## حملة الزكاة

أقامت النهضة حملة إعلامية للزكاة في عام 2012 وذلك لزيادة وعي المجتمع بأهمية تقديم الزكاة الى المؤسسات الخيرية المشهود لها بمهنتها لئتم ايصالها لمستحقيها من اموال الزكاة وليس لراغبيها .



زكاة

امنح بذكاء من يستحق الزكاة

زكاة أموالكم لا نقدمها لراغبيها بل لمستحقيها..

التنمية رسالتنا...والإستدامة هدفنا

www.alnahda-ksa.org | +966 1 4650029

تواصلوا معنا

مسجده في وزارة الشؤون الإجتماعية رقم 2



التقرير السنوي الخمسون



التبرعات التي تتلقاها النهضة من الداعمين ذات تأثير دائم في تحقيق النمو الاجتماعي والإنساني والاقتصادي على حد سواء، فحس المسؤولية الاجتماعية يعزز مفهوم وحدة المجتمع ومسئولية الجميع في البناء ويلبى الاحتياج الحقيقي لدعم الجهات الغير ربحية ذات النفع العام فشكراً لهم على دعمهم.

شركاء النجاح



شركة فرسان للأغذية  
والمنتجات الاستهلاكية



ساب تكافل SABB Takaful  
عضو مجموعة HSBC

# الاستثمارات

قال تعالى { وافعلوا الخير لعلكم تفلحون }  
الآية 2 سورة المائدة

عاماً  
من التمكين

## المحفظة الاستثمارية:

استمر مكتب "هيزر ليميتد" للاستشارات في ادارة استثمارات النهضة لتنميتها لتحقيق أفضل العوائد، وذلك من خلال تكوين محفظة استثمارية متنوعة قليلة المخاطر، حققت نسبة أداء 3.92% لعام 2012 م، مقارنة بأداء الوديعة الإسلامية التي حققت نسبة 0.61%.

## الاتفاقيات والشراكات:

- شراكة استراتيجية مع مؤسسة الوليد بن طلال الخيرية لدعم مشروع بيع المستلزمات النسائية.
- اتفاقيه تعاون مشترك مع جمعية رعاية الطفولة لتنفيذ برنامج تنقيف الام والطفل.

## وقف الأم التنموي:

انطلق وقف الأم التنموي في عام 2006م، برعاية كريمة من صاحب السمو الملكي الأمير/ سلمان بن عبد العزيز آل سعود . بحمد من الله تم في عام 2012 سداد اخر قسط مستحق لوقف الأم وتحويل صك ملكية المبنى باسم جمعية النهضة النسائية ليصبح علامة فارقة تزين مسيرة النهضة التنموية خلال الخمسين عام. نخص بالشكر الاستاذة فوزية الراشد نائبة رئيسة جمعية النهضة لتحملها كامل القرض و باسمها الشخصي لاكمال المبلغ المتبقي لشراء الوقف.

كما نتقدم بالشكر الى اللجنة التي تولت عملية البحث وايجاد الوقف المناسب وجمع التبرعات اللازمة وهي تضم شخصيات ذات أهمية وفاعليه وموثوق بها في العمل الخيري وهم:

- صاحب السمو الأمير/ تركي بن عبد الله بن عبد الرحمن آل سعود.
- الدكتور/ ماجد بن عبد الله القصبي- مدير عام مؤسسة الامير سلطان بن عبدالعزيز آل سعود الخيرية- ممثل عن جمعية النهضة النسائية الخيرية.
- الاستاذ/ حمد بن سعيدان- رجل أعمال.
- الاستاذ/ حسين العذل- أمين عام للغرفة التجارية الصناعية بالرياض.
- الدكتور/ عبدالعزيز القاسم - مستشار قانوني.
- الأستاذ/ عبد الوهاب الفانز- رئيس تحرير صحيفة الاقتصادية.

ونسأل الله أن يجزي المتبرعين والداعمين خير الجزاء على وقفهم ومساندتهم لتحويل حلم النهضة الى حقيقة وواقع ملموس سوف تؤتي ثمارها بإذن الله لمساعدة النهضة لإكمال مسيرتها التنموية لبناء مجتمع أفضل.



صورة من وقف الام التنموي

# القوائم المالية



التنمية رسالتنا، الاستدامة هدفنا



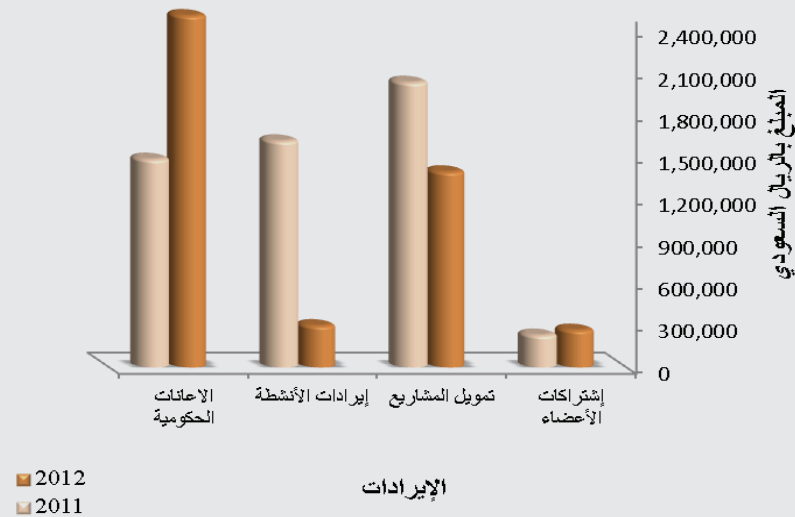
## الإيرادات والمصروفات

### التبرعات

قال تعالى ﴿وما أنفقتم من شيء فهو يخلفه وهو خير الرازقين﴾ الآية 39 سورة سبأ

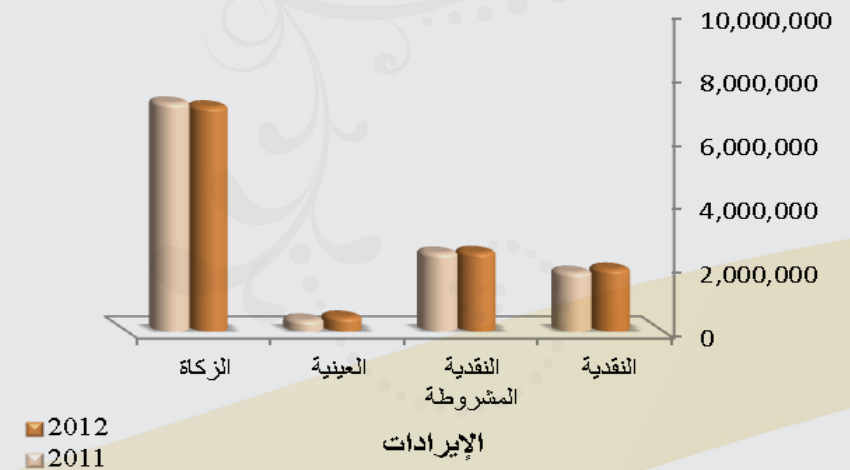
الإيرادات لعامي 2012/2011 م*		
الإيرادات	1433 هـ / 2012 م	1432 هـ / 2011 م
إشتراكات الأعضاء	264,100	228,800
تمويل المشاريع	1,389,919	2,026,014
إيرادات الأنشطة	295,852	1,609,526
الإعانات الحكومية	5,200,000	1,479,200

الإيرادات لعامي 2011/2012 م



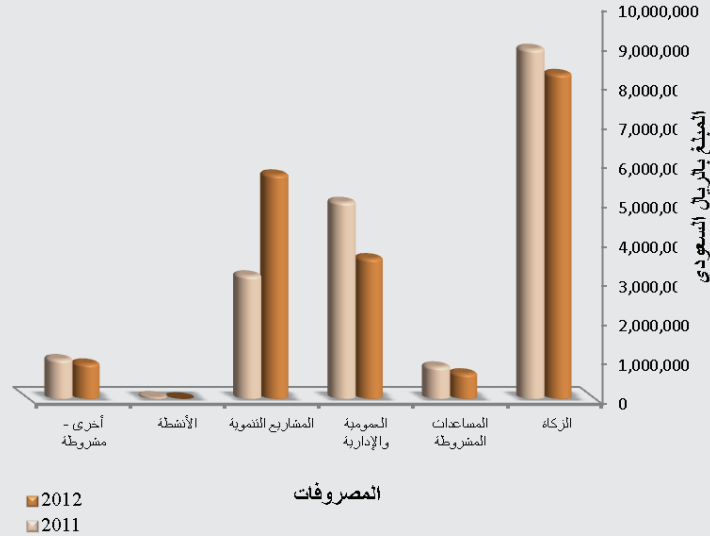
الإيرادات لعامي 2012/2011 م		
الإيرادات	2012 م / 1433 هـ	2011 م / 1432 هـ
تبرعات نقدية	1,949,482	1,852,414
تبرعات نقدية مشروطة	2,474,308	2,455,660
تبرعات عينية	451,378	358,576
متحصلات الزكاة	7,029,617	7,151,786

الإيرادات لعامي 2011/2012 م



المصروفات لعامي 2012/2011 م		
1432 هـ / 2011 م	1433 هـ / 2012 م	المصروفات
8,897,424	8,259,406	مدفوعات الزكاة
819,249	644,810	مساعدات مشروطة
5,004,958	3,573,059	مصروفات عمومية وإدارية
3,135,183	5,701,623	مصروفات المشاريع التنموية
48,261	1,079	مصروفات الأنشطة
1,004,960	894,213	مصروفات أخرى - مشروطة

المصروفات لعامي 2011/2012 م



عاماً  
من التمكين

جمعية النهضة النسائية الخيرية  
" مسجلة بوزارة الشؤون الاجتماعية برقم (2) "  
قائمة الإيرادات والمصروفات للسنة المنتهية في 1434/02/17هـ (2012/12/30م)

بيان (ب)

عام 1432هـ ( 2011 م )	الرمز	رقم الإيضاح	البيان	عام 1433هـ ( 2012 م )
	4000		الإيرادات	
1,852,414	4102		تبرعات نقدية	1,949,482
2,455,660	4102	30	تبرعات نقدية مشروطة	2,474,308
358,576	4103		التبرعات العينية	451,378
7,151,786	4104		متحصلات الزكاة	7,029,617
228,800	4101		اشتراكات الأعضاء	264,100
2,026,014			تمويل المشاريع	1,389,919
1,609,526	4300	31	إيرادات الأنشطة	295,852
1,479,200	4200	32	الإعانة الحكومية	5,200,000
602,477	4404		أرباح ( خسائر ) إعادة تقييم الاستثمارات غير محققة	2,522,704
200,237	4404		أرباح استثمار محققة	23,217
8,710,505	4499		الإيرادات الأخرى	9,422,524
(12,505)	4499		أرباح (خسائر) استبعاد أصول	4,327,553
26,662,690			إجمالي الإيرادات	35,350,654
	3000		المصروفات	
8,897,424	3106	33	مدفوعات الزكاة	8,259,406
819,249			مساعداة مشروطة	644,810
5,004,958	3300	34	مصروفات عمومية وإدارية	3,573,059
3,135,183		34	مصروفات المشاريع التتموية	5,701,623
48,261	3300	35	مصروفات الأنشطة	1,079
1,004,960	3396	34	مصروفات أخرى - مشروطة	894,213
4,997,040	3500		الاستهلاك والإطفاء	4,492,093
61,695	3300		مصروفات المحفظة الاستثمارية	295,571
127,100			مصروفات أخرى	26,479
24,095,870			إجمالي المصروفات	23,888,333
2,566,820	3600	(بيان أ)	فائض الإيرادات عن المصروفات للعام الحالي	11,462,321



AZ:\Balanc - 1202-013

SAUDI ACCOUNTANTS  
(I. ALSOBAYEL CO.)  
(REG.2)  
I.AL-SOBAYEL, - M. EL-DAMEGH  
L.NO. (76) 1981 L. NO. (95) 1982



المحاسبون السعوديون  
(إبراهيم السبيل وشركاه)  
سجل ٢  
إبراهيم السبيل - محمد الدامغ  
ت (٧٦) عام ١٤٠١هـ - ت (٩٥) عام ١٤٠٢هـ

Chartered Accountants

محاسبون قانونيون

تقرير مراقبي الحسابات

أصحاب السمو والسعادة \* رئيسة وأعضاء الجمعية العمومية لجمعية النهضة النسائية الخيرية

المخترين

السلام عليكم ورحمة الله وبركاته ... وبعمد ...

راجعنا الحساب الختامي لجمعية النهضة النسائية الخيرية كما في 1434/02/17هـ الموافق 2012/12/30م ، وكذلك قائمة الإيرادات والمصروفات وقائمة المقبوضات والمدفوعات وقائمة الفائض المتراكم عن السنة المنتهية في ذلك التاريخ ، والإيضاحات من رقم (1) حتى رقم (35) المعتبرة جزءاً من هذه القوائم المالية المعدة من قبل إدارة الجمعية والمقدمة لنا مع كافة البيانات والمعلومات التي طلبناها ، وقد تمت مراجعتنا وفقاً لمعايير المراجعة المتعارف عليها في المملكة والتي شملت فحص ومراجعة السجلات المحاسبية وإجراء الاختبارات على البيانات المحاسبية وإجراءات الرقابة الأخرى التي رأيناها ضرورية لتكوين درجة معقولة من القناعة تمكننا من إبداء الرأي على القوائم المالية .

وفي رأينا ، إن القوائم المالية وإيضاحاتها من رقم (1) حتى رقم (35) ككل :

أ - تظهر بعدل الحساب الختامي لجمعية النهضة النسائية الخيرية كما في 1434/02/17هـ الموافق 2012/12/30م ، ونتائج أعمالها للسنة المنتهية في ذلك التاريخ في ضوء العرض والإيضاح للمعلومات والإيضاحات التي تحتويها القوائم المالية ووفقاً للمعايير المحاسبية المالية المتعارف عليها والملائمة لظروف الجمعية .

ب- تتفق مع متطلبات النظام الأساسي للجمعية ونظام الجمعيات الخيرية واللوائح والقواعد والتعليمات المنفذة لها ، فيما يتعلق بإعداد وعرض القوائم المالية والتعليمات الصادرة من وزارة الشؤون الاجتماعية وهي مطابقة للدفاتر والسجلات المحاسبية المدونة باللغة العربية .

التاريخ : 1434/04/23هـ

الموافق : 2013/03/05 م

المحاسبون السعوديون

محمد بن عبد العزيز الدامغ



المركز الرئيسي الرياض : ص.ب: ٦٤٤١ ت: ٤٤١٩٢٢٢ فاكس: ٤٦٢٠٤٧٤  
فرع جدة : ص.ب: ٥٤٠١ ت: ٦٥٢٣٨٤٤ فاكس: ٦٥٢٣٨٤٤  
فرع عنيزة : ص.ب: ٩٧ ت: ٣٤٤٩٨٨ فاكس: ٣٤٤٩٣٠  
فرع حائل : ص.ب: ١٥٦٥ ت: ٥٣٣٤٩٧٦ فاكس: ٥٣٣٤٩٣٣  
الموقع على الإنترنت : www.saudi-accountants.com  
البريد الإلكتروني : info@saudi-accountants.com  
رقم الغرفة التجارية 17253 C.C. No.  
www.saudi-accountants.com  
info@saudi-accountants.com  
AZ:\Balanc - 1202-013

الموازنة التقديرية لمصروفات وإيرادات الجمعية لعام 1434 هـ الموافق 2013 م  
(بالريال سعودي)

مصرفات أخرى	
استشارات خارجية	200,000
<b>الإجمالي</b>	<b>200,000</b>
<b>إجمالي المصروفات</b>	<b>8,505,000</b>
الأصول الثابتة	
سيارات	60,000
أثاث	35,500
أجهزة وعدد وآلات	107,500
تحسينات وتمديدات	35,000
<b>إجمالي الأصول الثابتة</b>	<b>238,000</b>
القسط السنوي لاستهلاك الأصول الثابتة**	4,200,000
<b>الإجمالي الكلي للمصروفات</b>	<b>8,743,000</b>
<b>الإجمالي الكلي للإيرادات</b>	<b>4,100,000</b>

**عجز الإيرادات عن المصروفات (4,643,000)**

\* المرتبات والأجور تشمل رواتب الإدارة التنفيذية، الإدارة المالية والإدارية، العلاقات العامة، منيرة المشاريع وسكرتيرتها، وموظفات الدعم المهني والاجتماعي.

\*\* القسط السنوي لاستهلاك الأصول الثابتة غير مدرج في الإجمالي .

الموازنة التقديرية لمصروفات وإيرادات الجمعية لعام 1434 هـ الموافق 2013 م  
(بالريال سعودي)

المصروفات		الإيرادات	
الموظفين			
مرتبات وأجور*	5,453,000	فعاليات وأنشطة	500,000
تأمينات اجتماعية	890,000	اشتراقات العضوية	400,000
مخصصات وظيفية	550,000	التبرعات النقدية	2,000,000
تدريب موظفات	100,000	أوقاف و عوائد ممتلكات	200,000
<b>الإجمالي</b>	<b>6,993,000</b>	إعانة وزارة الشؤون الاجتماعية	1,000,000
علاقات عامة وتسويق			
دعاية وعلاقات عامة ومطبوعات	591,000		
<b>الإجمالي</b>	<b>591,000</b>		
خدمات			
هاتف وبرق و بريد	43,170		
دوائر مؤجرة وانترنت	90,000		
أدوات كتابية وقرطاسية	3,000		
تراخيص برامج كمبيوتر	54,000		
كهرباء ومياه	104,000		
مواد نظافة	15,000		
صيانة وترميم مباني وديكور	130,000		
عقود إصلاح وصيانة	238,000		
أخرى	12,000		
<b>الإجمالي</b>	<b>689,170</b>		
مواصلات			
محروقات	5,000		
صيانة سيارات	15,000		
تأمين ، تجديد استمارات	11,830		
<b>الإجمالي</b>	<b>31,830</b>		



## التبرعات النقدية

### متبرعين الجمعية لعام ٢٠١٢ م

رقم المتبرع	الاسم	زكاة	نقدي	مشروط	الإجمالي
20	صاحبة السمو الملكي الأميرة موضي بنت خالد بن عبد العزيز آل سعود			1,500,000	1,500,000
1494	فاعلين خير	963,257	94,345	15,200	1,072,802
275	السيدة فوزية راشد عبد الرحمن الراشد	400,000		109,200	509,200
589	المهندس راشد سعد عبدالرحمن الراشد	500,000		1,000	501,000
136	سمو الأميرة الجوهرة بنت إبراهيم بن عبد العزيز البراهيم		500,000		500,000
232	صاحبة السمو الملكي الأميرة مضاوي بنت مساعد بن عبد العزيز آل سعود	450,000			450,000
4	صاحبة السمو الملكي الأميرة لطيفة الفيصل بن عبدالعزيز آل سعود	400,000			400,000
765	صاحبة السمو الأميرة فهدة بنت فلاح بن سلطان بن حثلين	100,000	200,000		300,000
2698	متبرعين إفطار صائم			295,057	295,057
931	صاحب السمو الملكي الأمير بندر بن سلطان بن عبدالعزيز آل سعود			250,000	250,000
2212	السيد سليمان صالح البسام	250,000			250,000
725	سمو الأميرة غادة بنت إبراهيم بن عبدالعزيز البراهيم	200,000			200,000
76	صاحبة السمو الملكي الأميرة البندري بنت خالد بن عبد العزيز آل سعود	150,000			150,000
2901	الشيخ عبدالعزيز الجدوع	150,000			150,000
60	صاحبة السمو الملكي الأميرة نوف بنت خالد بن عبد العزيز آل سعود	150,000			150,000
659	السيدة هيفاء بنت حمود الجبر الفهد الرشيد	100,000	50,000		150,000



الموازنة التقديرية لمصروفات وإيرادات الزكاة ، والزكاة والتبرعات المشروطة لعام 1434 هـ الموافق 2013 م (بالريال سعودي)			
المصروفات		الإيرادات	
3,113,000	مشروع توفير الاحتياجات الأساسية	100,000	زكاة مشروطة
812,000	مرتبات وأجور	6,400,000	متحصلات الزكاة
100,000	مساعدات مقابل زكاة مشروطة		
2,000,000	مشروع إسكان ومسكن		
100,000	مشروع تفريغ كربة		
100,000	مشروع شراء السيارات		
275,000	مشاريع أخرى		
6,500,000	الإجمالي	6,500,000	الإجمالي
500,000	مساعدات مقابل تبرعات مشروطة	500,000	التبرعات المشروطة
7,000,000	الإجمالي الكلي لمدفوعات الزكاة والمساعدات	7,000,000	الإجمالي الكلي لمتحصلات الزكاة والتبرعات المشروطة

50,000		50,000	أصحاب السمو الملكي ابناء صاحب السمو الملكي الامير خالد بن سلطان بن عبدالعزيز	2859
50,000		50,000	أصحاب السمو ابناء الامير نواف بن محمد بن عبدالله بن عبدالرحمن آل سعود	678
50,000		50,000	السادة / مؤسسة إبراهيم بن عبد المحسن السلطان	2728
50,000		50,000	سمو الأميرة جواهر بنت عبد الملك آل الشيخ	264
50,000		50,000	صاحب السمو الأمير خالد بن عبدالله بن عبدالرحمن آل سعود	2706
50,000		50,000	صاحبة السمو الملكي الأميرة ريم بنت سلطان بن عبدالعزيز آل سعود	442
50,000		50,000	السيدة سعاد سعيد بن محمد بن زقر	190
50,000		50,000	السيد سليمان محمد الربيعية	1810
50,000		50,000	السيدة شيخة عبد الله إبراهيم الدغفق	549
50,000		50,000	الشيخ عبدالله بن عبد الملك آل الشيخ	2242
50,000	50,000		السيد عبد المحسن إبراهيم عبد المحسن السلطان	2102
50,000		50,000	صاحبة السمو الملكي الأميرة عبير بنت تركي بن عبد العزيز آل سعود	1647
50,000		50,000	السيد علي حافظ وهبه	59
50,000		50,000	السادة مؤسسة عبد الرحمن عبد الله الموسى للمقاولات	205
50,000		50,000	السيدة هدى مكو عبد الرزاق بخش	1083
45,729		45,729	Gulf Digital Media	2768
40,000		40,000	سمو الأميرة جواهر بنت عبد العزيز بن عبد الرحمن آل سعود	501
40,000		40,000	السيدة عزة كنه	1953
38,000		38,000	صاحبة السمو الأميرة نورة بنت عبد الله بن عبد الرحمن آل سعود	1726
37,500		37,500	السيدة شهد العطار	2775

149,949		149,949		متبرعين الخدمات الإلكترونية	2582
100,601		100,601		متبرعين الاستقطاع الشهري	2637
100,000		100,000		السادة البنك العربي الوطني	32
100,000		100,000	100,000	صاحبة السمو الملكي الأميرة الجوهرة بنت سعد بن عبد العزيز آل سعود	557
100,000		100,000	100,000	السيدة إحسان عبد المجيد خالد الزعيم	840
100,000		100,000	100,000	السيدة حياة عبد اللطيف جميل	108
100,000		100,000	100,000	الشيخ سعد محمد بن لادن	1059
100,000		100,000	100,000	الشيخ صالح علي التركي	1262
100,000		100,000	100,000	صاحبة السمو الملكي الأميرة طرفة بنت عبد العزيز بن عبد الرحمن آل سعود	735
100,000		100,000	100,000	الشيخ عبد العزيز بن عبد الرحمن العمران	1780
100,000		100,000	100,000	الشيخ علي عبدالله ابراهيم الوافلي	2853
100,000		100,000	100,000	السيدة فوزية الجفالي	1858
100,000		100,000	100,000	السادة مجموعة سامبا المالية	130
100,000		100,000	100,000	السيدة محاسن سعسع	1061
100,000		100,000	100,000	صاحبة السمو الأميرة مها بنت عبد الله بن محمد آل سعود	2071
100,000		100,000	100,000	السيدة نجلاء عبد الرحمن محمد العمران	1234
91,406	91,406			السادة بنك الرياض	415
80,000		80,000	80,000	السيد عبد الملك عبدالله الصانع	1806
70,000		70,000	70,000	صاحبة السمو الملكي الأمير سطاتم بن سعود بن عبد العزيز آل سعود	202
70,000		70,000	70,000	السيدة سلا مالك عبد اللطيف المنديل	594
61,695	61,695			السادة هيزر ليمتد	2891

20,000		20,000	السيد أحمد إبراهيم البحيري	870
20,000	20,000		أوقاف والددة ص.س.م. الأمير خالد الفيصل بن عبدالعزيز آل سعود	153
20,000	5,000	15,000	السيد باسل محمد سعود القضيب	1275
20,000		20,000	السيد خالد بن مساعد السيف	116
20,000		20,000	صاحب السمو الملكي الأمير رakan بن سلمان بن عبد العزيز آل سعود	1756
20,000	20,000		السادة شركة العثيم القابضة	317
20,000		20,000	صاحبة السمو الملكي الأميرة عادلة بنت عبد الله بن عبد العزيز آل سعود	1063
20,000		20,000	سمو الأميرة عايذة محمد فستق	426
20,000		20,000	السيد عبد الله سالم سعيد باحمدان	171
20,000		20,000	السيد علي عبد الوهاب الخضير	2866
20,000	20,000		صاحبة السمو الملكي الأميرة لطيفة بنت سلطان بن عبد العزيز آل سعود	491
20,000	20,000		صاحبة السمو الملكي الأميرة لؤلؤة بنت بندر بن سلطان بن عبد العزيز آل سعود	2811
20,000		20,000	صاحبة السمو الملكي الأميرة لؤلؤة بنت عبد الرحمن بن عبد العزيز آل سعود	1264
20,000		20,000	السيدة نجلاء إبراهيم عبد المحسن السلطان	1592
20,000		20,000	صاحبة السمو الملكي الأميرة نوف بنت سلطان بن عبد العزيز آل سعود	284
20,000	20,000		السادة ورثة الأميرة لؤلؤة بنت عبد العزيز آل سعود	2862
19,200		19,200	الدكتورة هند إبراهيم الفارس	2909
18,750		18,750	السيدة لبانه ضياء الدين قباني	2091
15,750	15,750		السيدة سبأ عبدالفتاح علي حافظ	2827
15,210	15,210		السيدة تهاني العبلاني	2734
15,000		15,000	السيد أحمد جواد محمد علمدار	128

36,000	36,000			السيدة عبيد عبد الرحمن حسن العمران	1249
33,000			33,000	صاحبة السمو الملكي الأميرة لطيفة بنت عبد الرحمن بن عبد العزيز آل سعود	1602
30,000		30,000		السادة البنك الأهلي التجاري	10
30,000		10,000	20,000	صاحب السمو الملكي الأمير بندر بن سلمان بن عبد العزيز آل سعود	1755
30,000			30,000	صاحبة السمو الملكي الأميرة جواهر بنت نايف بن عبد العزيز آل سعود	980
30,000			30,000	السيدة رجاء بشير عثمان هاشم	220
30,000			30,000	السيد عبد المحسن عبد الرحمن الصالح المحيسن	2838
33,000		3000	30,000	السيدة فاطمة عبد الرحمن موسى	2264
30,000			30,000	الشيخ محمد بن صالح العذال	176
30,000			30,000	سمو الأميرة منيرة بنت تركي بن أحمد السديري	1359
25,000			25,000	سمو الأميرة سارة بنت محمد بن عبد الله بن عبد الرحمن آل سعود	1579
25,000			25,000	صاحب السمو الملكي الأمير سلطان بن فهد بن عبد العزيز آل سعود	39
25,000			25,000	السادة شركة الراشد للتجارة والمقاولات	152
25,000			25,000	السيد عبد العزيز بن علي الشويعر	225
25,000			25,000	السيد عبد الله بن سعد الراشد	163
25,000			25,000	السيدة نورة بنت محمد حسين موسى	857
20,000			20,000	صاحبة السمو الملكي الأميرة الجوهرة بنت عبد العزيز آل سعود	261
20,000		20,000		السادة الشركة السعودية للصناعات الأساسية (سابك)	126
20,000		20,000		صاحبة السمو الملكي الأميرة العنود بنت تركي بن عبد العزيز آل سعود	2845
20,000			20,000	صاحبة السمو الملكي الأمير العنود بنت فيصل بن مشعل بن عبد العزيز آل سعود	2852
20,000			20,000	أبناء ص.س.م. الأمير فيصل بن سلطان بن عبد العزيز آل سعود	905

10,000		10,000	السيد عبدالمحسن محمد عبدالرحمن الصالح	2840
10,000		10,000	السيد علي حسين بن حمران	868
10,000	10,000		سمو الأمير فهد بن عبدالعزيز بن فهد بن عبدالله بن محمد آل سعود	2888
10,000		10,000	السيد فهد بن محمد بن صالح العذل	979
10,000		10,000	سمو الأميرة فهدة بنت تركي أحمد السديري	626
10,000		10,000	صاحب السمو الملكي الأمير فيصل بن سلطان بن عبد العزيز آل سعود	285
10,000	5,000	5,000	صاحبة السمو الملكي الأميرة لطيفة بنت عبد العزيز آل سعود	281
10,000	10,000		صاحبة السمو الأميرة لنا بنت عبد العزيز بن فهد بن عبد الله بن محمد آل سعود	2077
10,000	10,000		صاحبة السمو الأميرة لولو بنت عبد العزيز بن فهد بن عبد الله بن محمد آل سعود	2075
10,000		10,000	صاحبة السمو الملكي الأميرة لؤلؤة بنت سلطان بن عبد العزيز آل سعود	489
10,000	10,000		السيدة لينا سليمان بابان	339
10,000		10,000	السيد محمد عبد الرحمن عثمان الفريح	96
10,000		10,000	السيد محمد علي القحطاني	2902
10,000		10,000	السيدة مريم أحمد يوسف زينل علي رضا	328
10,000	10,000		السادة مؤسسة أبناء الشيخ فهد العويضة	2900
10,000		10,000	السيدة نوال محمد عمر بابقي	158
10,000	10,000		صاحبة السمو الملكي الأميرة نوف بنت سلطان بن فهد بن عبد العزيز آل سعود	495
10,000	10,000		صاحبة السمو الأميرة هيفاء بنت عبد العزيز بن فهد بن عبدالله آل سعود	1744
9,700		9,700	السيدة ليلى علي وهبه	2711

15,000		15,000	صاحبة السمو الملكي الأميرة خلود بنت عبد المحسن بن سعود آل سعود	1786
15,000	15,000		السيدة سهى عيسى السبيتان	2122
15,000		15,000	السادة شركة افاق الحكمة للتنمية المحدودة	2841
15,000		15,000	السيد علي إبراهيم محمد الربيشي	305
15,000		15,000	صاحبة السمو الأميرة نوف بنت فيصل بن تركي العبد الله آل سعود	224
12,700		12,700	السيدة افنان غانم الغانم	2856
12,500		12,500	السيد خالد حسن عبد الحفيظ سمان	485
11,364	11,364		السيدة ابتسام أحمد ناصر البنعلي	587
11,000		11,000	السيدة فائزة عبد الله عبد العزيز الخيال	503
10,000		10,000	السادة البنك السعودي الفرنسي	150
20,000	10,000	10,000	سمو الأميرة الجوهرة بنت فيصل بن تركي العبد الله آل سعود	82
10,000		10,000	السيد أمجد عصام شاكر	2161
10,000		10,000	السيد أمين محمد أمين شاكر	2846
10,000		10,000	صاحبة السمو الملكي الأميرة جواهر بنت سلطان بن عبد العزيز آل سعود	267
10,000	10,000		صاحبة السمو الملكي الأميرة ديم بنت فيصل بن خالد بن سلطان آل سعود	1305
10,000		10,000	السيدة رشا خالد التركي	2851
10,000	10,000		صاحبة السمو الملكي الأميرة سارة بنت سلطان بن فهد بن عبد العزيز آل سعود	474
10,000		10,000	السادة شركة ابناء حمد الحماد العقارية	2705
10,000		10,000	السادة شركة عبد الله محمد بن سعيدان وأولاده العقارية	2096
10,000		10,000	السيد عبدالإله محمد صالح كعكي	335
10,000	10,000		السيد عبدالعزيز بن سلطان بن جبر	2844



5,000		5,000	السيد عطية عبد الصمد علي خوجة	1154
5,000	5,000		السيد عيضة بن سعيد عمر مخاشن	1276
5,000		5,000	السيد فهد عبد الرحمن عبد العزيز الثنيان	280
5,000		5,000	السيد مطلق صالح مطلق الحناكي	1899
4,500	4,500		السيد سيف رداد سعد القثامي العتيبي	2774
4,200	4,200		فاعلي وفاعلات خير وقف الأم التنموي	1881
4,000		4,000	السيدة خديجة عبدالغفور محمد صديق	2874
4,000		4,000	السيدة فاطمة سعيد صالح الدباغ	1086
4,000		4,000	السيد محمد عمر ناصر الضويان	179
3,500		3,500	سمو الأميرة عواطف بنت عبد الله بن عبد الرحمن آل الشيخ	804
3,300	3,300		السيدة أمل محمد السابق	2023
3,000		3,000	صاحبة السمو الملكي الأميرة العنود بن عبد الرحمن آل سعود	2174
3,000		3,000	السيد أحمد بكر عبدالله باحويرث	1914
3,000		3,000	السيد خالد سلمان السديري	2773
3,000		3,000	السيدة دلال حسن العجمي	1629
3,000		3,000	صاحبة السمو الأميرة دنا بنت فيصل بن عبد الله آل سعود	1708
3,000		3,000	السيد سعيد حامد جمعان بن جمعان	291
2,500		2,500	السيد خالد بن فيصل بن سعد السديري	2860
2,500		2,500	السادة شركة عبد الله سعيد بقشان وإخوانه	44
2,400		2,400	السيد ناصر صالح محمد الغامدي	2808
2,400		2,400	السيد وليد محمد صالح الصميت	2731

9,000		9,000	صاحبة السمو الملكي الأميرة سارة بنت مشعل بن عبدالعزيز آل سعود	2858
9,000		9,000	السيدة نوف سعد العجلان	2155
9,000	1,000	8,000	السيدة هيا محمد سعد المهنا	1802
7,000		7,000	السيد عبداللطيف محمد ابراهيم العبد اللطيف	2833
7,000		7,000	صاحب السمو الملكي الأمير مشعل بن محمد بن سعود بن عبد العزيز آل سعود	519
6,000		6,000	أصحاب السمو ابناء صاحب السمو الامير عبدالعزيز بن خالد ال سعود	2857
5,500		5,500	السيدة عوض سليمان باني الحربي	2809
5,400		5,400	السيدة سميحة أحمد عبد العزيز كامل	1444
5,000		5,000	السيد أحمد محمد مقداد	2717
5,000		5,000	السيدة ثريا عصام قطان	2870
5,000		5,000	صاحبة السمو الأميرة حصة بنت خالد بن تركي السديري	1075
5,000		5,000	الشيخ خالد بن تركي السديري	1785
5,000		5,000	السيدة سارة عبدالله سعد البلوشي	2889
5,000		5,000	السادة شركة الربيع والنصار وشركائهم	487
5,000		5,000	السادة شركة كودو للتغذية والإعاشة	837
5,000		5,000	السادة شركة مؤسسة العيسائي للتجارة	222
5,000		5,000	السيد ظافر الشهراني	2703
5,000		5,000	معالي الشيخ عبد الرحمن محمد السدحان	833
5,000		5,000	الشيخ عبدالعزيز بن خالد بن تركي السديري	710
5,000		5,000	السيد عبدالمحسن عبد العزيز اليحيى	1077
5,000		5,000	السيد عدنان بغدادي	2008

1,000		1,000		السيدة ليلى سليمان عبدالرحمن القويز	2880
1,000		1,000		السيدة ليلى صالح حركاتي	2644
1,000		1,000		السيد مازن مرشد محمد	2756
1,000		1,000		السيدة مي عبدالروؤف عبدالمجيد	2882
1,000		1,000		السيدة هبه عبدالله محمد بكر	2873
1,000	1,000			السيدة وضحي راشد سعد الراشد	1035
500		500		السيد أحمد عبد العزيز الرشيد	2735
500			500	السيدة حنان مبارك الحسيم	2765
500			500	السيد خالد صالح البكر	2708
500		500		السيد سعد محمد المفلح	2868
500			500	السيد كموان مرزا	2816
500		500		السيد محمد الضلعان	2788
500		500		السيدة نادية الجبر	1551
300		300		السيد عصمت إبراهيم باشا	1847
300		300		السيدة عفاف بازر باشا	2897
250			250	السيد محمد شاهر قصار	2872
200			200	السيد مجدي نبيه امام	2861
150			150	السيد علاء حسن بارحاء	2871
61		61		السيدة عائشة السويدان	2899
11,453,407	2,474,308	1,949,482	7,029,617	<b>الإجمالي الكلي بالريال السعودي</b>	

2,000			2,000	السيدة الاء يوسف مرزا	2867
2,000		2,000		السيدة أمل راشد هندي العرضي	2890
2,000		2,000		السيدة ريم السكيت	2869
2,000		2,000		السادة شركة يوسف كانو	125
2,000		2,000		السيد عبدالله فهد الشبرمي	2767
2,000		2,000		السيدة ماجدة صالح التميمي	2863
2,000			2,000	السيدة مريم ابراهيم علي الميمان	2244
2,000		2,000		السيدة مشاعل محمد ابراهيم العبدالعالي	2813
1,960			1,960	السادة متبرعين زكاة فطر	2727
1,550		1,550		السيد سليمان علي الحناكي	2839
1,500	1,500			السيد أحمد راشد سعد الراشد	1222
1,500		1,500		السيد عبدالعزيز بدر خلف العنزي	2881
1,373		1,373		السيد وسام سامي محمد قستي	2877
1,200		1,200		السادة الشركة العربية السعودية لزيت التشحيم (بترومين)	180
1,150			1,150	السيدة عنايات إبراهيم محمد التركي	450
1,100		1,100		السيدة حصة عبدالعزيز ناصر عبدالعزيز	2814
1,000		1,000		السيدة اسماء عابد عبدالله الازوري	2878
1,000	1,000			السيد بدر راشد سعد الراشد	1133
1,000	1,000			السيدة بدرية عبد الله سليمان العمري	1054
1,000			1,000	السيد خالد مطلق شافي القحطاني	2714
1,000		1,000		السيد صالح عبدالعزيز محمد الحوشان	2879
1,000	1,000			السيد عبد المحسن عبدالرحمن الموسى	1987

## التبرعات العينية

وصلت قيمة التبرعات العينية للعام 2012م الى 451,378 ريال سعودي ، نتقدم بالشكر للشيخ عبدالمحسن بن سعيد على تبرعة بحافلة نقل تتسع لعدد 12 راكب لمساعدة الاخصائيات الاجتماعيات على البحوث الميدانية الخاصة بالمستفيدين من أسر النهضة.

عاماً  
من التمكين

للتواصل معنا





مواقع التواصل الاجتماعية

لماكبة التطور التقني المنتشر وبخاصة بين الشباب ارتأت النهضة أهمية تواجدها على مواقع التواصل الاجتماعية تستطيع من خلالها تقديم المعلومة والخبر بشكل أسرع وأكثر انتشاراً بين الناس.



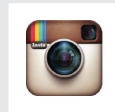
@alnahda\_ksa



Alnahda



انستقرام  
Alnahda\_ksa



مما لا شك فيه أن التقنية أصبحت جزءاً أساسياً من منظومة الأعمال في أي قطاع يتطلع إلى التميز والدقة في أعماله، لذا حرصت النهضة على تطوير موقعها الإلكتروني لإيصال رؤيتها ورسالتها وأهدافها ومشاريعها التنموية وأنشطتها باللغتين العربية والإنجليزية بشفافية إلى المانحين ولأكبر عدد من الجمهور ليس المحلي فقط بل العالمي بأسره، وفتح باب الاقتراحات وتبادل الآراء لتطوير العمل الخيري ولتحفيز الناس على عمل الخير عبر تسهيل عملية التبرع لصالح النهضة.



www.alnahda-ksa.org



لدعم مشاريع النهضة يمكنك من ذلك عن طريق أحد الوسائل التالية:  
 • التحويل أو الايداع البنكي الى أحد الحسابات البنكية والخاصة بالتبرعات والزكاة

أرقام الحسابات

مجموعة سامبا المالية	
زكاة	SA33 4000 0000 0015 0780 0401
تبرعات	SA81 4000 0000 0015 0780 0410
بنك الرياض	
زكاة	SA07 2000 0002 0914 9100 9953
تبرعات	SA58 2000 0002 0914 9300 9951
البنك العربي الوطني	
زكاة	SA02 3040 0108 0004 5100 0018
تبرعات	SA02 3040 0108 0004 5100 0025
البنك الأهلي	
زكاة	SA86 1000 0020 5233 0200 0100
تبرعات	SA52 1000 0020 5233 0300 0200
البنك السعودي الفرنسي	
زكاة	SA56 5500 0000 0518 8010 0121
تبرعات	SA56 5500 0000 0518 8010 0218
بنك ساب	
زكاة	SA68 4500 0000 0180 3391 0001
تبرعات	SA41 4500 0000 0180 3391 0002
بنك الجزيرة	
تبرعات	SA33 6000 0000 0161 0334 4001

- التبرع مباشرة :  
 التبرع مباشرة بالمقر الرئيسي لجمعية النهضة النسائية الخيرية على العنوان التالي :  
 شارع العبيلة - حي السليمانية - الرياض  
 ص.ب 7 الرياض 11411 - المملكة العربية السعودية  
 هاتف : 009661 4650029 فاكس : 009661 4659123  
 والمسجلة بوزارة الشؤون الاجتماعية برقم 2

• خدمات سداد:  
 عن طريق خدمة السداد في موقع الخير الشامل [www.gg.org.sa](http://www.gg.org.sa) التابع لوزارة الشؤون الاجتماعية

ولعملاء بنك الرياض يمكن التبرع من خلال الخدمات الالكترونية اما عن طريق :

- خدمة الهاتف المصرفي
- الصراف الآلي
- شبكة الانترنت

- رسالة قصيرة:  
 عن طريق إرسال رسالة لشركة الاتصالات السعودية كالتالي:  
 إرسال رسالة فارغة بالرقم 806650 للتبرع بقيمة (10) ريال  
 إرسال رسالة برقم 1 إلى الرقم 806650 للتبرع الشهري بقيمة (12) ريال

× حسابات وميزانيات النهضة تخضع لرقابة ومراجعة دقيقة ربع سنوية من قبل مكتب محاسبون ومراجعون قانونيون.

عاماً  
من التمكين

**النهضة**  
al-nahda  
التنمية رسالتنا، الاستدامة هدفنا



عاماً  
من التمكين

جمعية النهضة النسائية الخيرية  
الهاتف: +966 11 4650029  
الفاكس: +966 11 4659132  
[www.alnahda-ksa.org](http://www.alnahda-ksa.org)