



النهضة النسائية الخيرية

2011

التقرير السنوي



النهضة

al-nahda

بِسْمِ اللَّهِ الرَّحْمَنِ الرَّحِيمِ



النهضة  
al-nahda

التنمية رسالتنا  
الاستدامة هدفنا

# النهضة al-nahda

قال تعالى ﴿ من عمل صالحاً من ذكر أو أنثى وهو مؤمن فلنحيينه حياة طيبة  
ولنجزيهم أجرهم بأحسن ما كانوا يعملون ﴾  
الآية 97 سورة النحل



## النهضة النسائية الخيرية



التقرير السنوي التاسع والأربعون

1432/1431 هـ الموافق 2011م



## المحتويات

8	•	كلمة رئيسة النهضة
	•	عن النهضة :
10	-	من نحن
11	-	النشأة
13	-	التنظيم الإداري
18	-	تدريب الكوادر العاملة
20	•	مشاريع النهضة التنموية
21	- أ -	مشاريع التدريب والتأهيل
29	- ب -	مشاريع التوظيف
33	- ج -	مشاريع الدعم المادي
38	- د -	مشاريع الدعم الاجتماعي
42	•	المحاضرات التوعوية وورش العمل
45	•	الأنشطة والفعاليات
54	•	الملتقيات والمنتديات
57	•	الزيارات
59	•	شركاء النجاح
59	•	التعاون مع جهات خارجية
60	•	اتفاقيات - شراكات
64	•	داعمونا
66	•	الاستثمارات
69	•	القوائم المالية
69	-	الميزانية للعام المالي 1431-1432 هـ الموافق 2011م
71	-	الإيرادات والمصروفات
74	-	الميزانية التقديرية للعام المالي 1432-1433 هـ الموافق 2012م
78	-	التبرعات
91	•	الموقع الإلكتروني
92	•	أتصل بنا





## كلمة الرئيسة

بسم الله الرحمن الرحيم

بالأصالة عن نفسي ونيابةً عن مجلس إدارة النهضة، أتقدم بالشكر الجزيل لكل من ساهم في تحقيق رسالتنا وإنجاز أهدافنا. وبعد الله- أبدأ بحكومة خادم الحرمين الشريفين وولي عهده الأمين والمحبين لعمل الخير من أهل الجود والعطاء والداعمين والشركاء، جزاهم الله جميعاً خيراً الجزاء.

كما أجدد شكري وامتناني لمؤسسة الملك خالد الخيرية لدعمها الدائم والمستمر وبرؤيتها المتميزة، وذلك من خلال برامج لبناء قدرات المؤسسات اللا ربحية في المملكة عامة ولجمعية النهضة خاصة، وذلك بتبنيها للخطة الاستراتيجية وتنفيذها ومتابعتها خلال السنوات الثلاث الماضية.

وما يميز أداء هذا العام هو النقلة النوعية في مشاريع وبرامج تمكين المرأة من المساهمة الفاعلة في التنمية المستدامة للمجتمع. وذلك من خلال التدريب المنهج لتطوير قدراتها ومهاراتها. إضافة إلى التوسع المطرد في تدريب كوادر النهضة للرقى بأسلوب العمل وثقافة التنفيذ، في ظل نظام إدارة الجودة، مما انعكس إيجاباً على رفع مستوى الأداء وخفض المصروفات.

النهضة هي صرح شامخ أنار وما زال ينير بشعلته دروب أبناء وبنات وطننا الغالي ممن لجأ إليها باحثاً عن العون والمساندة. فلنفرح جميعاً بما أنجز وليكن نبزاً يهدينا لبذل مزيداً من الجهد والعطاء مستقبلاً.

سارة الفيصل بن عبدالعزيز آل سعود



قال تعالى ﴿ فاستبقوا الخيرات ﴾ الآية 148 سورة البقرة

2011

## عن النهضة

### من نحن؟

"النهضة" جمعية خيرية نسائية تعمل على تأهيل المرأة السعودية اقتصادياً واجتماعياً بتنفيذ عدد من مشاريع وبرامج تنموية هادفة. كانت بدايتنا جهود تطوعية لخدمة المجتمع ثم تطورنا وأصبحت النهضة ذات طابع ثقافي واجتماعي لتمكين المرأة بما يتناسب مع أحكام الشريعة الإسلامية معتمدة بذلك على مبدأ التنمية كرسالة سامية والإستدامة فيها كهدف ثابت.

### الرؤيا

أن تكون المرأة شريك فعال في تنمية المجتمع السعودي.

### الرسالة

تمكين المرأة اقتصادياً واجتماعياً من خلال الدعم المادي والتدريب وخدمات التوظيف.

### القيم

- نؤمن بإحداث تغيير ايجابي في المجتمع.
- نلتزم بالجودة والأمانة والشفافية الكاملة.
- نعمل بروح الفريق الواحد و نقدر من يتعاون معنا.
- نؤمن بأهمية الوقت وتحمل المسؤولية.

## النشأة

تأسست النهضة عام 1382هـ الموافق 1962م وسجلت في وزارة العمل والشؤون الاجتماعية برقم (2) في 2/3/1383هـ الموافق 1963/7/23م.  
كانت الفكرة منذ البدايات بدافع الرغبة في خدمة المجتمع بطريقتة منظمة وهادفة وفعالة دون توقع ربح مادي من هذه الجهود المبذولة التي أسستها نخبة كريمة من السيدات السعوديات إيماناً منهن بأهمية تطوير دور المرأة لتنمية المجتمع.

## الرئيسة الفخرية

الملكة عفت الثنيان رحمها الله حرم المغفور له جلالة الملك فيصل طيب الله ثراه

## المؤسسات

- صاحبة السمو الملكي الأميرة سارة الفيصل بنت عبد العزيز آل سعود حفظها الله
- صاحبة السمو الملكي الأميرة لطيفة الفيصل بنت عبد العزيز آل سعود حفظها الله
- السيدة سميرة خاشقجي رحمها الله
- السيدة مظفر أدهم رحمها الله





# النهضة al-nahda

قال صلى الله عليه وسلم (إن لله عبداً اختصهم لقضاء حوائج الناس حبيبهم للخير وحبب  
الخير إليهم أولئك الناجون من عذاب القيامة)

2011

## التنظيم الإداري (تطوير .. ابتكار .. جودة عالية)

### مجلس الإدارة

#### رئيسة النهضة

- صاحبة السمو الملكي الأميرة / سارة الفيصل بن عبد العزيز آل سعود

#### نائبة الرئيسة

- السيدة / فوزية راشد الراشد

#### الأمينة العامة

- صاحبة السمو الملكي الأميرة / موزي بنت خالد بن عبد العزيز آل سعود

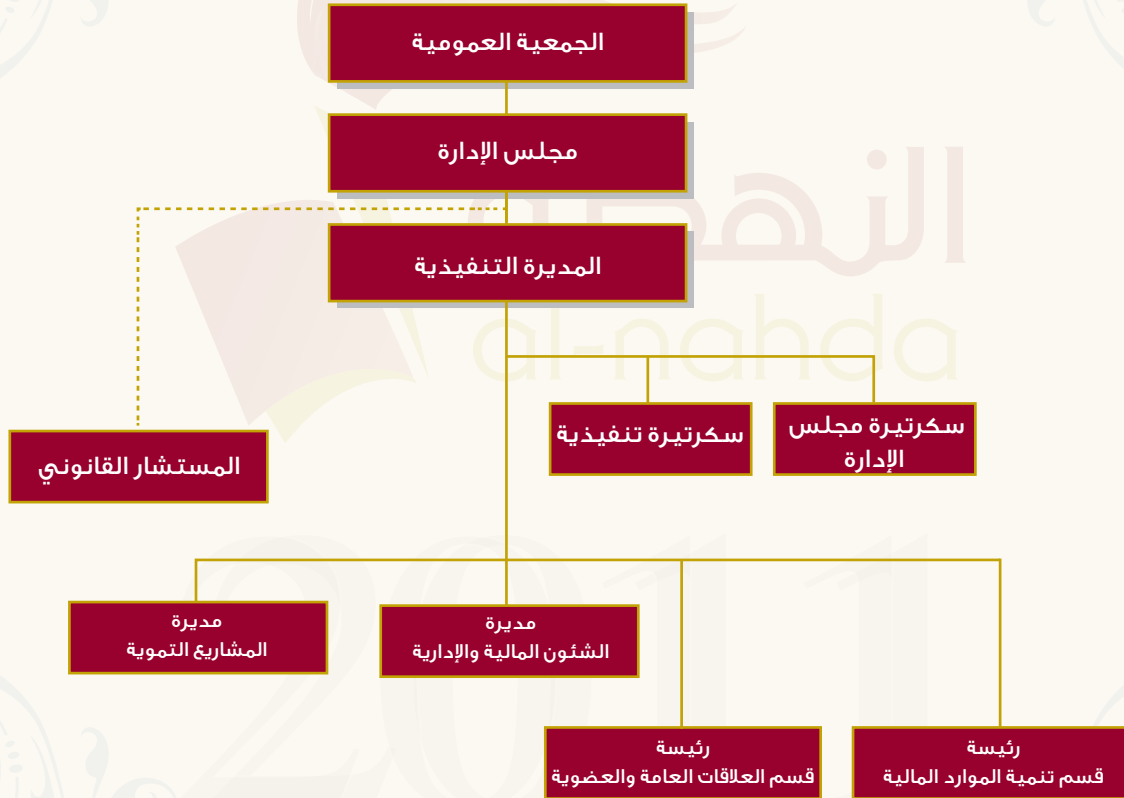
### عضوات مجلس الإدارة

- السيدة / حصة صالح الشعبي
- السيدة / حصة عبد الله الزامل
- صاحبة السمو الأميرة / نوف بنت فيصل بن تركي آل سعود
- السيدة / نوال محمد بابقي
- السيدة / فوزية راشد الرويشد
- السيدة / عبير عبد المحسن بن سعيد
- السيدة / فاطمة عبد الرحمن الموسى
- السيدة / نجلاء ابراهيم السلطان

## العضوات الداعمات

- السيدة / حصة عبد الله الزامل
- السيدة / نوال محمد بابقي
- السيدة / فوزية راشد الرويشد
- السيدة / عبير عبد المحسن بن سعيد
- صاحبة السمو الملكي الأميرة / لؤلؤة بنت فهد بن محمد آل سعود
- السيدة / رجاء بشير هاشم
- السيدة / فادية محي الدين الشواف
- السيدة / خاتون مقباس العادل
- الأتسة / سارة عبد الله باحمدان
- السيدة / حنان عبد الله باحمدان
- السيدة / أمى بهاء الدين رسلان
- السيدة / إحسان عبد المجيد الزعيم
- السيدة / أماني حسن النعيمي
- السيدة / مها محمد السويلم

## الهيكل التنظيمي







## إدارة النهضة

تدعم وتنفذ المشاريع والبرامج من خلال طاقم اداري يعمل على التخطيط والاشراف والتنفيذ بالمتابعة والتقييم لجميع مهام سير العمل بكل دقة وكفاءة من خلال الأقسام التالية :

### الإدارة العليا

- المديرية التنفيذية
- رئيسة قسم تنمية الموارد المالية
- رئيسة قسم العلاقات العامة والعضوية

### إدارة الشؤون المالية والإدارية

- مديرة الشؤون المالية والإدارية
- رئيسة قسم المحاسبة
- رئيسة قسم الموارد البشرية والشؤون الإدارية
- رئيسة قسم تقنية المعلومات

### إدارة المشاريع التنموية

- مديرة المشاريع التنموية
- رئيسات المشاريع
- أخصائيات اجتماعيات
- منسقات المشاريع

## تطوير كوادر النهضة (جودة .. تطوير ... لمستقبل مشرق)

إيماناً من النهضة بأهمية بناء قدرات وتطوير أداء موظفاتها فقد تم تقديم دورات تدريبية مختلفة من شأنها رفع مستوى قدراتهم وجودة أداؤهم وتأسيس معرفتهم وصقل مهارتهم، كما يتم عقد اجتماع شهري يضم كافة الموظفين لمناقشة إنتاجية وأداء الإدارات والأقسام وكيفية تطويرها وتلافي القصور والعقبات التي تعترض العمل.

### الدورات التطويرية

العدد	اسم الدورة التدريبية	موقعها
المديرات		
المديرة التنفيذية	برنامج تدريبي بعنوان "بناء الثقافة الاستثمارية وتنمية الموارد المالية في الجهات الخارجية"	جمعية أم القرى الخيرية النسائية مكة المكرمة
	اتجاهات جديدة للقيادة للمدراء التنفيذيين	الهيئة العامة للاستثمار "ساقية" الرياض
	ورشة عمل الحوارات التنموية	مؤسسة الملك خالد الخيرية - الرياض
	منتدى التنمية الاجتماعية	جمعية ماجد بن عبدالعزيز للتنمية والخدمات الاجتماعية - جدة
	حلقة نقاش بعنوان "دور المنظمات غير الربحية في الخطط التنموية بالملكة"	مؤسسة الملك خالد الخيرية - الرياض
	برنامج تدريبي بعنوان "المرأة في القيادة والإدارة"	مؤسسة الملك خالد الخيرية - الرياض
	ورشة عمل قيادة التدريب	مقر النهضة - الرياض
	تعزيز الحماية الاجتماعية وتفعيل شبكات الأمان	البنك الدولي - الولايات المتحدة الأمريكية



مؤسسة الملك خالد الخيرية - الرياض	التخطيط والمتابعة والتقييم للمشاريع وبرامج المنظمات غير الربحية	مديرة إدارة المشاريع التنموية
مؤسسة الملك خالد الخيرية - الرياض	برنامج تدريبي لبناء القيادات في المنظمات غير الربحية في المملكة العربية السعودية بشراكة مع كلية الأعمال بجامعة كولومبيا الأميركية	

الموظفات والموظفين		
معرفة للتدريب والاستشارات - دبي	الأساليب الحديثة في تحسين وتبسيط إجراءات العمل	1
معرض تراينكس - الرياض	معرض تراينكس للتدريب النسائي	1
واحة الأمير سلمان للعلوم - الرياض	استراتيجيات لحل مشكلة القراءة	4
جامعة الفيصل - الرياض	مهارات السكرتارية الإدارية والإلكترونية	7
جمعية الهلال الأحمر السعودي - الرياض	الإسعافات الأولية	8
دار الرؤى للتدريب - الرياض	البرنامج المتكامل لمهارات الموارد البشرية	1
الرياض	مهارات الاشراف الفعال	2



مشاريعنا التنموية  
تأهيل .. دعم .. تمكين



## مشاريعنا التنموية

تعي النهضة أهمية دورها الريادي في خدمة المجتمع ومعرفة حاجاته الحقيقية، من خلال تلمس حاجات المجتمع الملحة والمتغيرة، وبالتالي تصميم وتخطيط مشاريعها التنموية على الأسس والتجارب العالمية في تنمية المجتمعات لتحقيق مبدأ الإستدامة الشاملة، ومن هذا المنطلق سعت إلى ابتكار نوعية نادرة من الخدمات التي وفرت احتياجات المرأة لتمكينها اجتماعياً واقتصادياً من خلال هذه المشاريع التنموية التي تقدمها وتنقسم إلى:

## مشاريع التدريب والتأهيل (تنمية قدرات .. لبناء مجتمع منتج)

يُعد دعم فرص التمكين الاقتصادي للمرأة السعودية وزيادة نسبة مشاركتها ضمن قوى العمل الوطنية من أبرز أهداف الخطط التنموية للبلاد، وهذا يتطلب جهود عملية في تأهيل وتدريب المرأة علمياً وعملياً لسد الفجوة بين مخرجات التعليم ومتطلبات سوق العمل.

لذا اهتمت النهضة بتنفيذ مشاريع التدريب والتأهيل بالتعاون مع منشآت القطاع الخاص لكون التدريب هو الأداة الفعالة التي يمكن من خلالها تلبية الاحتياجات المتسارعة لسوق العمل من العمالة الوطنية المدربة . تعتمد النهضة في تخطيط وتنفيذ مشاريع التدريب والتأهيل بشقيه التطويري أو التدريب المهني على خبراتها المتميزة في تلمس احتياجات سوق العمل من المهن التي تناسب طبيعة المرأة، ومن ثم تصميم الحقائق التدريبية الفعالة باحترافية بناءً على أسس علمية وعملية صحيحة بالتعاون مع شركائها من الجهات العلمية والإشرافية ذات الاختصاص، وتلتزم النهضة بجودة الأداء والابتكار في متابعة وتقييم مخرجات المشاريع . فيما يلي المشاريع التي تم تنفيذها لعام 2011 :

## مشروع دورة سلوكيات وإجراءات بيئة العمل \* :

مشروع سلوكيات وإجراءات بيئة العمل هو أحد مشاريع التدريب التطويري الذي يُعنى في تطوير مهارات المستفيدات الذاتية في كيفية التعامل الإيجابي مع زملاء العمل والتعرف على السلوك التنظيمي والتميز في خدمة العملاء بالإضافة إلى التعرف على كيفية إتباع الإجراءات المطبقة في أنظمة العمل المختلفة والتي تخص مهنة عاملة الإنتاج .

كما يتم تدريب المستفيدات على مهارات الإسعافات الأولية لتمكينها من اتخاذ الإجراءات اللازمة عند حدوث حوادث لا سمح الله .

في نهاية مدة التدريب يتم تنفيذ زيارة ميدانية إلى بعض المنشآت الصناعية للتعرف على بيئة العمل عن قرب.

## الإحصائية لهذا العام:

الداعم	المبلغ المصروف	عدد المستفيدين
بنك الجزيرة	88,900 ريال	21
النهضة النسائية الخيرية	155,285 ريال	39
<b>الإجمالي</b>	<b>244,185 ريال</b>	<b>60</b>

### مشروع التأهيل التقني \* :

نظراً لتطور بيئة الأعمال في القطاعين العام والخاص واعتمادها على التقنية والإنترنت بشكل كبير كما في تطبيق الحكومة الإلكترونية والتجارة الإلكترونية، أدى ذلك إلى وجوب التركيز على تنمية الموارد البشرية من حيث إتقان استخدام تطبيقات الأعمال المكتبية بفعالية.

لذا تم تصميم مشروع " التدريب التقني لتطبيقات الحاسب الآلي " بالتعاون مع شركة مايكروسوفت العالمية لتنفيذ المشروع على مدى ثلاث سنوات لتزويد السيدات الباحثات عن عمل بالمهارات التي يتطلبها سوق العمل من حيث احتراف استخدام الحاسب الآلي لإنجاز الأعمال المكتبية، وصيانة الحاسبات إضافة إلى تصميم صفحات الإنترنت. كذلك يشمل المشروع دورة تدريب المدربات وذلك لأهمية تأهيل مجموعة من المدربات السعوديات المحترفات لتدريب السيدات المبتدئات على تطبيقات الحاسب الآلي وبالتالي المساهمة في نشر المعرفة وتنمية الموارد البشرية.

## الإحصائية لهذا العام:

الداعم	عدد المستفيدين	اسم الدورة
- شركة مايكروسوفت 150,000 ريال	4	تدريب المدربين
- شركة بوينج 250,000 ريال	135	استخدام الحاسب الآلي في الأعمال المكتبية
- مجموعة استرا الصناعية 40,646 ريال	30	صيانة واعداد الحاسب الآلي
	15	تصميم صفحات الإنترنت
<b>الإجمالي</b>	<b>184</b>	<b>440,646 ريال</b>

### مشروع تطوير الذات \* :

مشروع تطوير الذات Springboard هو أحد مشاريع التدريب التطويري الذي يُعنى في تطوير مهارات المستفيدين الذاتية في فهم ذواتهم والتعرف على قيمهم، والسيطرة على مشاعرهم، وبالتالي بناء ثقتهم وقدرتهم على تحديد أهدافهم والموازنة بين الحياة العملية والشخصية بطاقات إيجابية بعيدة عن القلق. يتم تنفيذه على مدى أربع ورش عمل لمدة 6 ساعات يومياً موزعة على أربعة أسابيع بإجمالي 24 ساعة تدريبية.

### الإحصائية لهذا العام:

الداعم	المبلغ المصروف	عدد المستفيدين
فاعلات خير	50,828 ريال	59
البنك الأهلي التجاري	40,000 ريال	47
الإجمالي	90,828 ريال	106

### مشروع الخياطة المصنعية \* :

مشروع "إعداد فنية الخياطة المصنعية" هو أحد مشاريع التدريب المهني لتدريب المستفيدة على المهارات المتخصصة بمهنة "فنية خياطة مصنعية" مدته شهر ونصف يتخللها تدريب المستفيدة على مهارات الخياطة باستخدام آلات خياطة تحاكي الآلات المستخدمة في المصانع لإنتاج أكياس التعبئة أو المفارش الطبية حسب نوع نشاط المصنع. كما يشمل المشروع ورشتي عمل قصيرتين أحدهما في مجال الإسعافات الأولية لتمكين المستفيدة من اتخاذ التصرف السليم في حال حصول حوادث مهنية لا سمح الله، والأخرى ورشة عمل في مجال فن الحوار والاتصال الفعال لتطوير مهارات التواصل لدى المستفيدة في بيئة العمل سواء مع زميلاتها أو الإدارة العليا.

### الإحصائية لهذا العام:

الداعم	المبلغ المصروف	عدد المستفيدات
بنك الجزيرة	96,660 ريال	23
نشاط الفطور الخيري	47,023 ريال	11
النهضة النسائية الخيرية	74,298	17
<b>الإجمالي</b>	<b>217,981 ريال</b>	<b>51</b>

### مشروع إعداد بائعة الكاشير \* :

مشروع " إعداد موظفة الكاشير" وهو أحد مشاريع التدريب المهني مدته شهر لتدريب المستفيدات على مهارات مهنة الكاشير وذلك من خلال التدريب على المهارات الأساسية في المحاسبة المالية من حيث استلام النقدية وتسجيلها وترحيلها، إضافة إلى إجراءات استلام البضائع وتسجيلها وجردها ومحاكاة تطبيقها باستخدام بعض أنظمة نقاط البيع بالإضافة إلى التدريب على مهارات خدمة العملاء من حيث الرد على استفسارات واعتراضات العميل لتتمكن المستفيدة من إتقان مهارات وأعمال محاسبة المبيعات وخدمة العملاء في مجالات قطاع التجزئة للمستلزمات النسائية في المحلات التجارية ومراكز التسوق.

كما يشمل المشروع تدريب ميداني في بعض المحلات النسائية للتعرف على بيئة العمل على أرض الواقع.

### الإحصائية لهذا العام:

الداعم	المبلغ المصروف	عدد المستفيدات
صاحبة السمو الأميرة نوف بنت فيصل بن تركي	100,000 ريال	14
النهضة النسائية الخيرية	102,728 ريال	16
<b>الإجمالي</b>	<b>202,728 ريال</b>	<b>30</b>



## مشروع إعداد فنية التطريز الآلي \* :

مشروع "إعداد فنية التطريز الآلي" هو أحد مشاريع التدريب المهني لتدريب المستفيدة على المهارات المتخصصة بمهنة "فنية تطريز" مدته شهرين بحيث يتم تدريب المستفيدة على مهارات التطريز من حيث التعرف على أنواع الغرز وكيفية تطبيقها حسب ملامتها لأنواع الأقمشة والتصاميم ، والتدريب على إنتاج أنواع مختلفة من المنتجات مثل إنتاج شعارات مختلفة على الملابس وإنتاج اللوحات الفنية إضافة إلى فن تزيين الملابس.

وذلك للعمل في المنشآت الصناعية المختصة في إنتاج الملابس كالعبايات النسائية والأثواب الرجالية.

كما يشمل المشروع على ورشتي عمل قصيرتين أحدهما في مجال الإسعافات الأولية لتمكين المستفيدة من اتخاذ التصرف السليم في حال حصول حوادث مهنية لا سمح الله، والأخرى ورشة عمل في مجال فن الحوار والاتصال الفعال لتطوير مهارات التواصل لدى المتدربات ليكون تواصل فعال سواء مع زميلاتهم أو رؤسائهم داخل بيئة العمل.

## الإحصائية لهذا العام:

الداعم	المبلغ المصروف	عدد المستفيدات
شركة استرا الصناعية	61,930 ريال	8
عضوات الجمعية	70,100 ريال	9
النهضة النسائية الخيرية	28,600 ريال	3
الإجمالي	160,630 ريال	20

\* شهادات معتمدة من المؤسسة العامة للتدريب التقني والمهني

## مشروع المنح الدراسية التعليمية :

ساهمت النهضة من خلال مشروع المنح التعليمية بتوفير الفرص التعليمية الأكاديمية والمهنية لطالباتها من أبناء المستفيدات في الجامعات والكليات والمعاهد الحكومية أو الخاصة، بالتعاون مع المؤسسات التعليمية المتخصصة لمساعدة المستفيدة على الرقي بمستوى تعليمها ومن ثم إيجاد فرصة وظيفية تكفل لها ولأفراد أسرتها حياة كريمة، وذلك من خلال عمل اتفاقيات بين النهضة والمنشآت التعليمية من أجل توفير مقاعد دراسية مجانية للطالبات.

## الإحصائية لهذا العام :

الجهات التعليمية والتدريبية	عدد المستفيدات
جامعة الملك سعود	22
جامعة الأميرة نورة بنت عبدالرحمن	4
جامعة الأمام محمد بن سعود	2
المعهد التخصصي للتقنية والتدريب	1
كلية الفارابي	25
معهد نيوهورايزن	36
عبداللطيف جميل	10
أكاديمية القنصل	11
معهد الأمير أحمد بن سلمان للإعلام	16
كلية الغد	1
الإجمالي	69

### مشروع مستقبلي :

تشير إحصاءاتنا بأن 7% فقط من مستفيدات مشاريع الدعم المادي والاجتماعي أكملن الدراسة بعد الثانوية العامة، بينما 93% لم يكملن دراستهن مما جعلهن غير مؤهلات لدخول سوق العمل، أو يعملن بأجور متدنية لا تكفي لسد احتياجاتهن وأفراد أسرهن.

وبناء عليه قامت النهضة بتصميم مشروع "مستقبلي" لتقديم التوجيه المهني والإرشاد الأكاديمي لطالبات المرحلة الثانوية من بنات المستفيدات من مشاريع الدعم المادي والاجتماعي.

يعمل المشروع على تنمية قدرات المستفيدة في اكتشاف الذات وتحديد الأهداف الأكاديمية المستقبلية بمساعدة فريق عمل متخصص يقوم بتدريبها وتوجيهها وإرشادها لمدة سنة كاملة ليتم بعدها تحديد نوع الدراسة أو المهنة التي تناسب ميولها وقدراتها وتتوافق مع احتياجات سوق العمل، وبالتالي رفع معدل نمو مشاركة المرأة السعودية في سوق العمل

وزيادة فرص التمكين الاقتصادي لها. يشمل المشروع على اختبار تحديد الميول والقدرات للطالبات، وأربع جلسات إرشادية فرديه لكل طالبة مع الإخصائية النفسية، وبرامج تدريبية في تطوير الذات، وتسهيل عملية الالتحاق بالقطاعات التعليمية الأكاديمية والمهنية.

## محتويات المشروع:

### 1. اختبارات تحديد الميول والقدرات:

يطبق فريق عمل مشروع "مستقبلي" اختبارات تحديد السمات الشخصية والاتجاهات السلوكية للتعرف على ميول وقدرات المستفيدة، مما يساعد في عملية التوجيه والإرشاد السليم لاختيار التخصص الجامعي المناسب والتخطيط للمستقبل المهني، وتعتمد النهضة على عقد شراكات عمل مع الجهات ذات الاختصاص لتطبيق اختبارات معتمدة دولياً في مجال تحديد الشخصية والسمات السلوكية.

### 2. جلسات إرشادية:

جلسات فردية تنسقها الإخصائية النفسية المؤهلة لإرشاد الطالبات ومساعدتهم على معرفة اتجاهاتهم وتحديد ميولهم عن طريق استخدام علم النفس الإيجابي، ووضع خطة متكاملة لمستقبلهم التعليمي.

### 3. برامج تدريبية في تطوير الذات:

قامت النهضة بتصميم حقيبة تدريبية متكاملة بالتعاون مع الجهات ذات الاختصاص لتدريب المستفيدة على مهارات التخطيط وتحديد الأهداف المستقبلية وتطبيق وسائل النجاح لتحقيقها وتنمية الاتجاهات الإيجابية لديها مما يساهم في رفع مستوى الثقة بالنفس وبالتالي الاستعداد لخوض مرحلة انتقالية لإكمال الدراسة بالتخصص الذي يناسب قدراتها وميولها، بالإضافة إلى عشرة ساعات تدريبية على الحاسب الآلي.



#### 4. تسهيل عملية الالتحاق بالقطاعات التعليمية الأكاديمية والمهنية:

يهدف هذا المشروع لإتاحة فرص إكمال الدراسات الأكاديمية والمهنية لما بعد الثانوية، لذا فقد عملت النهضة على تحضير المستفيدين لاجتياز اختبارات القياس ومن ثم تسهيل إجراءات القبول الدراسي في الجامعات والكليات والمعاهد المحلية بالتخصصات المناسبة حسب معايير وشروط القبول.

وختاماً سيتم تخريج طالبات مشروع "مستقبلي" في حفل يقام في مقر النهضة وتحصل فيه الطالبات المجتهدات على "كمبيوتر محمول" كهدية تخرج وبداية انطلاقاً لمستقبلهم الأكاديمي في التعليم العالي.

#### الإحصائية لعام 2011 - 2012م:

الداعم	المبلغ المصروف	عدد المستفيدين
فاعل خير	106,000 ريال	30
النهضة النسائية الخيرية	209,405 ريال	
الإجمالي	315,405 ريال	30



مشاريع التوظيف  
(بدأ .. بيد .. لتنمية مستدامة)



## مشروع وظيفتي:

تهدف النهضة من خلال هذا المشروع إلى تمكين المرأة السعودية وتطوير قدراتها ومهاراتها وبذلك زيادة نسبة مشاركتها في قوة العمل الوطنية. ولذلك يقوم فريق مشروع وظيفتي من خلال موقع [www.tawdeef.com](http://www.tawdeef.com) على إيجاد فرص وظيفية مناسبة للمرأة في منشآت القطاع الخاص في مدينة الرياض.

## الإحصائية لهذا العام:

المبلغ المصروف	المستهدف	الداعم
220,000 ريال	توظيف 103 سعودية	مصرف الراجحي
100,000 ريال	تطوير وتعديل موقع <a href="http://tawdeef.com">tawdeef.com</a>	مؤسسة الملك خالد الخيرية
320,000 ريال		الإجمالي

## ويتميز مشروع وظيفتي عن غيره بما يلي:

1. الخدمة مجانية للباحثة عن العمل ولصاحب العمل.
  2. تخدم جميع شرائح المجتمع.
  3. يتم التأكد من مصداقية جهات العمل وصحة أوراقهم القانونية قبل الترشيح.
  4. يتم التعاون مع المؤسسات الحكومية والقطاع الخاص في تخطيط وتنفيذ القوانين، وحل التحديات التي قد تعيق فرص توظيف المرأة السعودية.
- نجح المشروع بتوظيف 228 سيدة سعودية والتعاون مع 59 منشأة من منشآت القطاع الخاص خلال 2011 حسب التالي:

## جهات تم التعاون معهم للتوظيف :

الجهة الخارجية		الجهة الخارجية	
مركز آسية للاستشارات	13	مستشفى الملك خالد التخصصي للعيون	1
مجموعة الشرق الأوسط للمعارض والمؤتمرات	14	DNA بوتيك	2
شركة السنجاب المحدودة	15	صالون الملتقى النسائي	3
نادي الأغر للروسية	16	لوزان فندق وسبا	4
شركة هيئة الاتصالات وتقنية المعلومات	17	مشغل زاوية أطيفاف	5
صالون هاي كلاس	18	شركة المراعي الغذائية	6
شركة زين	19	مشغل العناية بالجمال	7
صالون أوراق النسائي	20	معهد سعودي أوجيه النسائي	8
مدارس واحة العلم	21	مركز البر الخيري للخياطة	9
Meena Grand Hotel	22	مستشفى الدكتور سليمان الحبيب	10
مركز البدري الطبي	23	الجمعية الخيرية لتلازمة داون (دسكا)	11
كلية الفزاري	24	مستشفى القوات المسلحة بالرياض	12
شركة استار الشرق الأوسط المحدودة	43	our kids روضة	25
مصنع الراشد	44	مصنع سندس الديباجة	26
شركة الروشن	45	جمعية واعى	27
معهد الامتياز	46	معهد دارالقمة النسائي	28
الشركة العربية للمنتجات الطبية	47	مستوصف السن الماسي	29
مركز رياض الهجن	48	مدارس رواد الروابي	30

31	شركة الخدمات المساندة	49	هيا قويا
32	هيئة الهلال الأحمر	50	مركز أبو بكر يوسف
33	شركة طيف سامي	51	شركة نسمة التجارية
34	Price Waterhouse Coopers	52	شركة الخليج للإلكترونيات
35	هاريفي نكلز	53	شركة نابكو
36	شركة الغذاء الصحي	54	شركة معدات الجزيرة
37	مؤسسة انتشار الأعمال للتجارة	55	شركة بن لادن
38	جامعة الملك سعود	56	معهد شرق أشبيليا
39	مركز مملكة المرأة التجاري	57	مركز الصحي التخصصي
40	روز كلارا	58	شركة أمريكان إكسبرس
41	مؤسسة دور الأعمال	59	شركة العراب للمقاولات
42	شركة إتقان للاستشارات التأمينية		





مشاريع الدعم المادي  
(تغيير .. بناء)



## مشاريع الدعم المادي:

يعتبر تأمين الحاجات الفيزيولوجية من أهم ما يسعى الفرد إلى إشباعها لتحقيق مستوى الأمان المطلوب، وللحد من الفقر وما يترتب عليه من مشكلات صحية واجتماعية للفرد ومن ثم للمجتمع، لذا قامت النهضة بتصميم وتنفيذ مشاريع الدعم المادي لتوفير الحاجات الأساسية للمستفيدين من المأكل والملبس والسكن بالمستوى الذي يتناسب مع المستوى المعيشي في البلاد، للمساهمة في الحد من الفقر ومشكلاته وبالتالي مساعدة المستفيدة على تخطي العوائق التي تقف في طريق مشاركتها في التنمية المجتمعية.

تنتهج النهضة أسلوب العمل التنموي معتمدة في ذلك على منهجيه متميزة، تبدأ في مبادراتها لتحديد احتياجات المستفيدة التي تعاني من الفقر هي وأفراد أسرتها، ومن ثم وضع خطة عمل مدروسة لتوفير كافة احتياجاتها الأساسية لرفع مستوى معيشتها والتي يتم صرفها من أموال الزكاة والصدقات والتبرعات التي تتلقاها النهضة من أفراد المجتمع تحقيقاً لمبدأ التكافل الاجتماعي. وقد كان الدور الأكبر للسيدة حصة الشعبي عضوة مجلس الإدارة في جمع أكبر مبالغ للتبرعات والزكاة حيث عملت وبذلت قصارى جهدها واشرفت على متابعة طلب الزكاة السنوي مع مختلف الأفراد والجهات.

## مشروع توفير الاحتياجات الأساسية :

يقدم هذا المشروع كافة الاحتياجات الأساسية للمستفيدة من مواد غذائية تموينية وملابس بالإضافة إلى المنتجات الاستهلاكية الأخرى عن طريق بطاقة " شراء ممغنطة " يتم تغذيتها شهرياً عبر عدد من المؤسسات والجهات التجارية التي تتعاقد معها النهضة.

كما يشمل هذا المشروع استقبال التبرعات المالية لصدقات " تفتير صائم " تم صرفها للمستفيدات من خلال تغذية البطاقات الممغنطة في شهر رمضان المبارك، كما استقبلت النهضة عدد 697 كيس أرز لزكاة الفطر استفاد منها عدد 43 مستفيدة.

### الإحصائية لهذا العام:

المبلغ	عدد المستفيدات	نوع المساعدة
ريال 2,133,393	360	الاحتياجات الأساسية (مواد غذائية وكسوة)
ريال 200,515	432	تفطير صائم
ريال 23,835	141	زكاة الفطر النقدية
ريال 2,357,743	933	الإجمالي

### مشروع إسكان ومسكن :

يساهم هذا المشروع بدفع الإيجارات والترميم وشراء المنازل إضافة إلى المساعدات اللازمة والشاملة في الإسكان ومستلزماته من تأثيث وتوفير الاحتياجات الضرورية من المتطلبات السكنية بشكل عام.

### الإحصائية لهذا العام:

المبلغ المصروف	عدد الأسر	نوع المساعدة
ريال 2,574,000	9	شراء منازل
ريال 2,394,463	195	إيجارات منازل
ريال 496,767	229	تأثيث منازل
ريال 36,025	1	ترميم منازل
ريال 5,501,255	434	الإجمالي



### مشروع شراء سيارات :

تعتبر وسائل النقل من أهم ضروريات الحياة المدنية وحتى لا تقف مشكلة المواصلات عائقاً أمام المستفيدات للمشاركة في المشاريع التنموية، قدمت النهضة هذا المشروع للمرة الأولى لمستفيداتها لتمكينهم من التنقل داخل وخارج المدينة للوصول إلى مواقع العمل أو المنشآت الصحية أو التعليمية وغيرها.

### الإحصائية لهذا العام:

نوع المساعدة	عدد المستفيدات	المبلغ المصروف
شراء سيارة	2	50,000 ريال

### مشروع تفريج كربة :

تتنوع وتتزايد متطلبات الحياة للفرد وقد يصعب توفيرها من قبل الأفراد الذين يعانون من الفقر ومن ليس لديهم مصدر دخل يمكن الاعتماد عليه، لذا قامت النهضة بتبني مشروع تفريج كربة لتقديم المساعدات المالية للمستفيدة لتوفير احتياجاتها الطارئة كالعلاج والمستلزمات الطبية أو المواصلات وغيرها، إضافة إلى تقديم المساعدة لها في حال تعرضها لأزمة مالية وتسديد الديون التي قد تتعرض لها بسبب تدني حالتها الاقتصادية.

### الإحصائية لهذا العام:

نوع الدعم	عدد الأسر	المبلغ المصروف
تفريج كربة	5	43,488 ريال
ظروف طارئة	110	129,624 ريال
الإجمالي	115	173,112 ريال

## إحدى مخرجات مشاريع الدعم المادي والاجتماعي:

المستفيدة: ن.س.ر.

هي واحدة من نساء مجتمعنا تعرضت هذه السيدة لشتى أنواع العنف الأسري بنوعيه اللفظي والجسدي، وتعدى ذلك إهمال الزوج لأبنائها وتخليه عن مسؤوليته والتزاماته كرب اسرة، فلم يكن أمامها إلا الانفصال عنه. حيث أصبحت مطلقة منذ عام 1419هـ وتحت ظلها 6 ابناء و 5 إناث تتراوح أعمارهم ما بين 8-16 سنة، أربعة منهم على مقاعد الدراسة وأما البقية حرموا من الالتحاق بالمدارس بسبب ماطلة والدهم في إضافتهم لبطاقة العائلة، بعد طلاقها عانت الأمرين حيث ضاقت بها السبل هي وابنائها لافتقارهم للمأوى والدخل الذي تستطيع من خلاله استئجار منزل يأويهم فلبجأت إلى السكن لدى أختها المتزوجة، ومن ثم انتقلت للعيش لدى أخيها لفترة قصيرة وذلك نظراً لضيق المنزل وكثرة الخلافات، فبعد حصولها على إعانة الضمان الاجتماعي وقيمته 2,300 ريال، انتقلت للعيش في منزل لا يصلح للاستخدام الأدمي، ولكنها كانت مرغمة لرخص ايجاره حيث اعتمدت في دخلها على إعانة الضمان بالإضافة إلى مساعدات النهضة، وما أن تقدمت المستفيدة حتى تم دراسة مشاكلها من جميع النواحي (الاقتصادية والاجتماعية والتعليمية والقانونية والنفسية) وقدمنا لها الدعم المادي والاجتماعي والقانوني حتى استطاعت استخراج اثبات الابناء، بالإضافة إلى تقديم مساعدات عينية ومادية لتحظى هذه الاسرة بحياة كريمة، وقد رأت مدى حاجة المستفيدة لامتلاك منزل يساعدها على الاستقرار في كافة النواحي لتمكينها من أداء دورها ورسالتها مع أبنائها ولذلك تم شراء المنزل للمستفيدة بقيمة (300,000) ريال.

مشاريع الدعم الاجتماعي  
(رعاية .. ثقة .. تنمية)



## مشاريع الدعم الاجتماعي:

الإحساس بالأمان الأسري والاجتماعي ضروري للمستفيدة لضمان مستقبلها ومستقبل أبنائها لأن فقدان هذا الإحساس يولد شعوراً بعدم الاطمئنان والقلق الذي بدوره يؤثر سلباً على حياتها. وعليه فقد حرصت النهضة على بناء علاقة وطيدة بين أخصائية علم النفس والأخصائية الاجتماعية والمستفيدة لتوجيهها بالشكل المناسب لحل مشاكلها الاجتماعية ومن ثم مساعدتها على بناء علاقات سليمة مع الآخرين.

## مشروع التوجيه الاجتماعي :

يهدف هذا المشروع من خلال فريق العمل الاجتماعي إلى تمكين المستفيدات من التغلب على المشكلات الأسرية الاجتماعية والصحية والتعليمية والقانونية التي تعيق دورها تجاه أسرتها وبالتالي تحد من مشاركتها في التنمية الاجتماعية.

## الإحصائية لهذا العام:

عدد المستفيدات

190

## مشروع الصحة النفسية :

انبثقت فكرة مشروع الصحة النفسية بناءً على ملاحظة بعض المشاكل والاضطرابات النفسية التي تواجهها بعض مستفيدات النهضة من مشاريع الدعم المادي والاجتماعي والتي تحد من مستوى مشاركة المستفيدة في المشاريع التنموية. أقيم هذا المشروع لیساعد المستفيدة على تخطي العقبات الصحية والنفسية حيث تستعين النهضة بذوي الخبرة والتخصص في هذا المجال لتقديم أفضل الحلول لهم بوسائل علمية، منتهجين مبدأ السرية والعلاقة المهنية.

## محتويات المشروع :

- جلسات نفسية مع المستفيدة من قبل الأخصائية النفسية تتميز بالخصوصية التامة.
- جلسات جماعية للمستفيدات عن طريق طرح مشكلة نفسية مشاركته فيما بينهن بحيث تهدف إلى التعرف على الأسباب والدوافع المؤدية إلى وجود المشكلة والاستفادة من تجربة وخبرة الآخرين.
- شراكات مع عيادات متخصصة بالصحة النفسية :
- 1. للإشراف على الأخصائية النفسية.
- 2. تقديم العلاج المناسب من قبل الأطباء النفسيين المختصين.
- المتابعة الدائمة للمريضات والتأكد من أخذهن العلاج اللازم والتقيد بمواعيد مراجعة العيادة.

## الإحصائية لهذا العام:

عدد الجلسات	عدد المستفيدات
39	16

## مشروع التثقيف المنزلي للأم والطفل (MOCEP)

برنامج تثقيفي توعوي من (موسيب mocep) معتمد من تركيا، يتم تطبيقه على أمهات الأطفال الذين لم يتمكنوا من الالتحاق برياض الأطفال. ويهدف هذا البرنامج إلى تزويد هؤلاء الأطفال بالمهارات الأساسية التي سيحتاجونها في الصف الأول ابتدائي. وأيضاً بناء علاقة ودية توعوية تثقيفية بين الأم وأبناءها داخل الأسرة. وذلك من خلال ورش عمل متخصصة وجلسات نقاش أسبوعية محددة بعدة مواضيع مختلفة.

وقد تم تنفيذ البرنامج لهذا العام في كلاً من:

- مراكز التنمية الاجتماعية التابعة لوزارة الشؤون الاجتماعية
- فروع جمعية إنسان
- دار الحضانة الاجتماعية بالدرعية.

## الإحصائية:

الأعوام	عدد المستفيدات	الداعم
2010 – 2011	205	فاعلات خير 200,000 ريال فاعلي خير 199,172 ريال شركة المهيدب للمقاولات 150,000 ريال الشيخ عبدالمحسن بن سعد بن سعيد 101,828 ريال
الإجمالي	205	651,000 ريال

## إحدى مخرجات البرنامج:

### المستفيدة: ح.ب.ع.

المستفيدة ذات مستوى ابتدائي في التعليم وأم لابنتان من زواج أول وهن يعشن مع والدهن ويتعرضن للتعنيف من إخوانهن من الأب، كذلك ابن من زوج سابق عنيف في التعامل وصعب المزاج. شكل البرنامج علامة فارقة في حياتها فاستخدمت مهارات (القدرة على اتخاذ القرارات ولغة الأنا وتقدير الذات) وفتح عن ذلك مطالبتها في حق حضانة بناتها عن طريق الجهات المختصة بذلك، كما أصبحت أكثر قدرة على السيطرة على انفعالاتها مع ابنتها لتتحول علاقتهم لعلاقة أكثر تألف ومودة، واكتشفت بشخصها ما لديها من قدرات فقامت بعمل مشروع "الطهي المنزلي" والتحققت بوظيفة براتب جزئي في إحدى الجمعيات الخيرية.



المحاضرات التوعوية  
وورش العمل



## ورشة العمل التطوعي

أقامت النهضة النسائية الخيرية بدعم من وزارة الشؤون الاجتماعية ومؤسسة الفكر العربي ورشة العمل التدريبية بعنوان ( العمل التطوعي وتدريب متدربات الجمعيات) وقد تمت بناءً على توصيات الملتقى الأول للجمعيات الخيرية النسائية في المملكة العربية السعودية والذي عقد في منطقة القصيم من 7 إلى 9 نوفمبر 2009م، بعنوان "من الخيرية إلى التمكين" والذي تضمن ضرورة إقامة هذا الملتقى مرة كل سنتين لمناقشة مدى تفعيل هذه القرارات وما تم خلالهما من فعاليات وفتح قنوات مشتركة بين الجمعيات النسائية، لذا بادرت النهضة في إقامتها انطلاقاً من رسالتها ورؤيتها في تمكين المرأة السعودية، وشمل البرنامج تدريب عام في مبادئ التطوع وعرض وتوجيه لبرنامج إدارة المتطوعين وكيفية المتابعة لتشخيص الصعوبات وتقييم النتائج والرؤيا المستقبلية.

## تمت إقامتها على مرحلتين:

المرحلة الأولى ولمدة خمس أيام متتالية من تاريخ 28 ربيع الآخر 1432هـ الموافق 2 أبريل 2011م.  
المرحلة الثانية ولمدة يومين متتاليين من تاريخ 28 جمادى الأولى 1432هـ الموافق 2 مايو 2011م.

## الهدف:

إعطاء صورة واضحة للمتدربات حول البدء بتطبيق برامج إدارة المتطوعين وفتح آفاق التعاون المستقبلي للتدريب المتخصص في اسس ومهارات هذه الإدارة في المؤسسات الخيرية بهدف تحسين دائرة العمل التنموي.

## المدربات:

خبيرتان استشاريتان في قضايا العمل التطوعي وخدمة المجتمع من بيروت وهما:  
الدكتورة باتريسيا نبتي - منسقة المبادرة العربية لدعم ثقافة التطوع.  
الأستاذة صفاء المكاوي - جمعية خدمات التطوع (AVS).

## المشاركون:

مسئولات وموظفات الجهات النسائية في المملكة وأصحاب القرار والمناصب الإدارية والمتفرغون للعمل الخيري والمتخصصون في التنمية الإدارية حيث وجهت الدعوات لعدد 30 جمعية خيرية لترشيح عدد متدربتين، وقد شارك فيها 32 متدربة.

## اللقاء التعريفي بالتطوع

عقدت النهضة النسائية الخيرية يوم الاثنين 30 ربيع الآخر 1432هـ الموافق 4 أبريل 2011م، اللقاء التعريفي بالتطوع في مقرها بحضور صاحبة السمو الملكي الأميرة سارة الفيصل رئيسة النهضة النسائية الخيرية، والدكتورة باتريسيا نبتي مديرة جمعية خدمات التطوع في بيروت، والأستاذة لطيفة أبو نيان مديرة مكتب الأشراف النسائي بوزارة الشؤون الاجتماعية بالرياض، وايضاً عدد من منسوبات الجامعات والجمعيات الخيرية في المملكة، بهدف التعريف بورشة العمل التطوعية والبرامج التطوعية وأساليبها.

## التوعية لضرورة الكشف المبكر عن سرطان الثدي

تم عقد ورشة توعوية حول "سرطان الثدي" بالتعاون مع جمعية زهرة لسرطان الثدي وذلك بمركز عبد اللطيف جميل في يومي الاثنين والثلاثاء 25-26 ذو الحجة 1432هـ الموافق 21-22 نوفمبر 2011م، بهدف توعية مستفيدات النهضة بأهمية الكشف المبكر عن هذا المرض بغرض الوقاية والحد منه بأذن الله. حيث استهدفت الورشة (40) مستفيدة. وقد بدأت بعقد محاضرات توعوية تثقيفية، ومن ثم تطبيق عملي لطريقة الكشف الذاتي ثم الكشف السريري لجميع المستهدفات وفي ختام الورشة تم فتح ملفات لهن للكشف بجهاز الميموجرام ووضع أرقام خاصة لمتابعة المواعيد السنوية، بالإضافة لتزويدهن بنشرات توعوية.

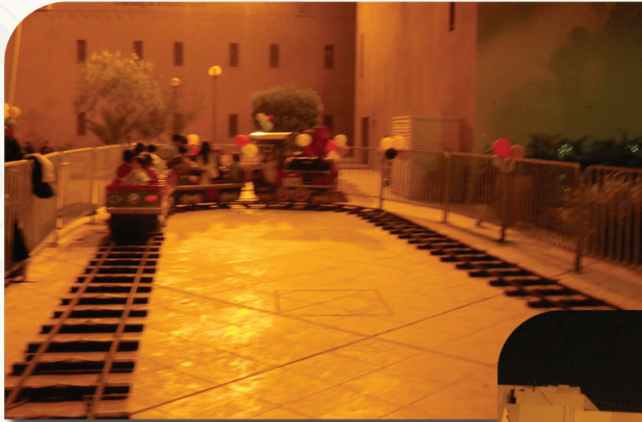
## محاضرات توعوية لأهمية التعليم (محو الأمية)

عقدت محاضرات توعوية للقضاء على الأمية لعدد 31 من مستفيدات النهضة الأميات في المقر الرئيسي لها من خلال عقد شراكة مع إدارة تعليم الكبيرات، لتوعيتهن بأهمية التعليم في حياتهن العامة والخاصة وتعزيز دورهن الأساسي في مجال رعاية الأسرة لتنشئة بيئة متماسكة تسودها الألفة والمحبة.

## محاضرات توعوية نفسية

تم عقد محاضرات توعوية نفسية بالتنسيق مع مركز مطمئنة بحضور (10) من مستفيدات النهضة والملتقيات ببرنامج التنظيف المنزلي للأم والطفل للمحاضرات المجانية التي يقدمها المركز، بهدف توعيتهن نفسياً واجتماعياً لتمكينهن من إدارة وحل مشاكلهن اليومية، ومواجهة الطاقات السلبية لتأسيس حياة اجتماعية سليمة.

أنشطة وفعاليات  
(روافد نماء للخير)





## العب حتى تتعب

قدمت عضوة مجلس الإدارة السيدة نوال بابقي منذُ التحاقها بتاريخ 16 شوال 1412هـ الموافق 19 ابريل 1992م، الدعم المادي والمساندة بجهداها ووقتها لمحاولة إيجاد مصادر دخل لتحقيق أهداف النهضة وذلك من خلال ابتكارها لحملة بيع بطاقات معايدة لصالح مركز النهضة للتأهيل ومدارس النهضة لمتلازمة داون بلغت إجمالي إيراداتها (3,208,981) ريال.

وايضاً إقامة نشاط ترفيهي للأطفال "ألعب حتى تتعب" حيث انبثقت فكرة النشاط بأشرافها وإعدادها وعلى نفقتها الخاصة فحققت رؤية ورسالة النهضة في مجال التوعية بمفهوم العمل الخيري التطوعي وإسعاد الطفولة حيث أضفى النشاط فرحة في قلب كل طفل وطفلة حيث وجهت دعوات مجانية للأيتام وذوي الاحتياجات الخاصة، وأطفال متلازمة داون، وأطفال التوحد، وجمعية المعاقين، وجمعية سند لدعم أطفال مرضى السرطان، ودار الحضانة التابعة لوزارة الشؤون الاجتماعية، والجمعية الخيرية لرعاية الأيتام "إنسان"، لمساعدتهم على الاندماج وتحقيق الذات وتقوية الصلات الإنسانية مع الأطفال الأسوياء، وتضمن النشاط فقرات وبرامج ترفيهية ومسابقات وتسالي وتوزيع هدايا وألعاب ووجبات غذائية. ومن خلال بيع التذاكر ساهمت في تنمية الموارد المالية للنهضة.

## هذا النشاط أقيم 4 مرات على فترات مختلفة :

- "ألعب حتى تتعب1" بتاريخ 12 ربيع الأول 1427هـ الموافق 19 ابريل 2006، وبلغ الإيراد (600,000) ريال
- "ألعب حتى تتعب2" بتاريخ 11 ذو القعدة 1428هـ الموافق 21 نوفمبر 2007، وبلغ الإيراد (609,900) ريال
- "ألعب حتى تتعب3" بتاريخ 29 ربيع الأول 1430هـ الموافق 26 مارس 2009، وبلغ الإيراد (906,000) ريال
- "ألعب حتى تتعب4" بتاريخ 24 جمادى الأولى 1432هـ الموافق 28 ابريل 2011، وبلغ الإيراد (1,095,000) ريال.





## فعالية معهم لتحقيق أحلامهم

أقامت النهضة بالمقر الرئيسي بالسليمانية فعالية تضامنية مع أطفال ذوي الاحتياجات الخاصة يوم الجمعة 13 ربيع الآخر 1432 هـ الموافق 18 مارس 2011م، بعنوان "معهم لتحقيق أحلامهم" برعاية شركة "بروكترا أند كامبل بالخليج" وبمشاركة عدد كبير من مختلف فئات المجتمع من أطفال وكبار ومتطوعين حيث كانت عبارة عن أولمبياد خاص شارك فيه ذوي الاحتياجات الخاصة تضمن مسابقات رياضية ترفيهية. وتهدف هذه الفعالية إلى تغيير نظرة المجتمع تجاه أصحاب ذوي الاحتياجات الخاصة ذهنياً وتطوير لياقتهم البدنية وبناء ثقتهم بأنفسهم.

## اللقاء التعريفي للعضوات "تواصل"

بتنظيم من عضوات لجنة العضوية و اشرف من السيدة فوزية الرويشد، أقامت النهضة ثلاث لقاءات تعريفية بهدف خلق روح الفريق الواحد ودعم التواصل بين النهضة وعضواتها وإطلاعهم على كل جديد، وتفعيل دورهن كمساهمات في نهضة المشاريع التنموية وجذب عضوات جديدات:

- "تواصل 1" بالمقر الرئيسي للنهضة يوم الأحد 15 ربيع الآخر 1432 هـ الموافق 20 مارس 2011م.
- "تواصل 2" والاحتفال باليوم الوطني بالمقر الرئيسي للنهضة يوم الأحد 27 شوال 1432 هـ الموافق 25 سبتمبر 2011م.
- "تواصل 3" بمركز الملتقى يوم الاثنين 24 محرم 1433 هـ الموافق 19 ديسمبر 2011م.

## اجتماع الجمعية العمومية 48

برئاسة صاحبة السمو الملكي الأميرة سارة الفيصل بن عبدالعزيز، عقدت النهضة يوم الأحد 5 جماد الآخر 1432 هـ الموافق 8 مايو 2011م، اجتماع الجمعية العمومية الثامن والأربعين السنوي في المقر الرئيسي لها بحضور عضوات مجلس الإدارة و مندوبة وزارة الشؤون الاجتماعية وعضوات النهضة، وقد تم خلال هذا الاجتماع انتخاب عضوات مجلس الإدارة للدورة الجديدة ولمدة ثلاث سنوات قادمة، وايضاً عرض ومناقشة الصعوبات التي واجهت العمل والتطلعات المستقبلية، والانجازات والمشاريع والميزانية لعام 2010م.



## السوق الخيري لأشهر الماركات العالمية المخفضة

أقامت النهضة "OutLet" لأشهر الماركات العالمية المخفضة في المقر الرئيسي لها مرتين خلال هذا العام بهدف ترسيخ المفهوم التعاوني للمسؤولية الاجتماعية لدى جميع أفراد المجتمع، بالإضافة لتنمية موارد مالية لها، حيث يعود جزء من ريعهما دخلاً للنهضة.

- السوق الخيري "أوت ليت1" من تاريخ 13 إلى 16 جمادى الآخر 1432هـ الموافق من 16 إلى 19 مايو 2011م، وبلغ إجمالي الإيراد (48,635) ريال.
- السوق الخيري "أوت ليت2" من تاريخ 10 إلى 13 محرم 1433هـ الموافق من 5 إلى 8 ديسمبر 2011م، وبلغ إجمالي الإيراد (66,251) ريال.

## الحفل الختامي لبرنامج التثقيف المنزلي للأم والطفل

أقامت النهضة في نهاية (التطبيق الثالث) لبرنامج التثقيف المنزلي للأم والطفل حفل ختامي لعدد 205 مستفيدة. تم خلاله توزيع شهادات التخرج عليهن وكذلك هدايا للأطفال، وذلك على مدى يومين، اليوم الأول بتاريخ 22 جمادى الآخر 1432هـ الموافق 25 مايو 2011م، للأمهات اللاتي طبقن البرنامج في مراكز التنمية الاجتماعية التابعة لوزارة الشؤون الاجتماعية. وأما اليوم الثاني فكان بتاريخ 4 رجب 1432هـ الموافق 8 يونيو 2011م، للأمهات من الجمعية الخيرية لرعاية الأيتام "إنسان" حيث أقيم في مدارس الحضارة الأهلية.

## نشاط أسر النهضة الترفيهي

بدعم ورعاية من السيدة فوزية الراشد - نائبة الرئيسة، أقامت النهضة بالمقر الرئيسي يوم الخميس 16 جمادى الآخرة 1432هـ الموافق 19 مايو 2011م، النشاط الترفيهي لأبناء وبنات مستفيدات النهضة والمسجلات في برنامج التثقيف المنزلي للأم والطفل حيث بلغ عدد الحضور 23 أم و73 طفل. وتخلل النشاط برامج ترفيهية وألعاب وتسابي ووجبات غذائية، بهدف إدخال الضحك والسرور في قلوب الأطفال وتقوية الروابط الأسرية وقد تم تحديد هذه الأسر التزامنا مع ختام البرنامج.

## حفل تخريج محو الأمية

بدعم وإشراف السيدة فوزية الراشد - نائبة الرئيسة، احتفلت النهضة تزامناً مع اليوم العالمي لمحو الأمية والذي يوافق 8 سبتمبر من كل عام بتخريج 37 مستفيدة، ورحبت بـ 45 مستجدة في برنامج محو الأمية، وذلك يوم الأحد 4 ذو القعدة 1432 هـ الموافق 2 أكتوبر 2011م، وقدمت النهضة مكافآت مالية تحفيزية وتشجيعية لهن لمواصلة تعليمهن ولتشجيع المستجديات، وذلك ضمن استراتيجية تهدف من خلالها إلى القضاء على الأمية لدى الأميات من مستفيداتها.

## اجتماع الجمعية العمومية الطارئ

برئاسة صاحبة السمو الملكي الأميرة سارة الفيصل بن عبدالعزيز، عقدت النهضة اجتماع عمومية طارئ يوم الأحد 24 ذو الحجة 1432 هـ الموافق 20 نوفمبر 2011م، في المقر الرئيسي لها، بحضور عضوات مجلس الإدارة ومندوبة وزارة الشؤون الاجتماعية وعضواتها، بهدف التصويت لتوكيل رئيسة النهضة ونائبتها ومناقشة كيفية التصرف في بعض الممتلكات العقارية، كما تم خلال الاجتماع تكريم السيدة لى العقاد وعدد من العضوات اللاتي مر على عضويتهم عشرين سنة فأكثر.



# النهضة al-nahda





## القطور الخيري

بتنظيم من عضوات لجنة العضوية أقامت النهضة نشاط الإفطار الخيري بفندق الشيراتون يوم الأربعاء 27 ذو الحجة 1432هـ الموافق 23 نوفمبر 2011م، ويعود ريعه لدعم مشروع الخياطة المصنعية. إذا بلغ إجمالي الإيراد (47,400) ريال.

## فعالية المشي الخيري

بإشراف الدكتورة الجازي الشبيكي - عضوة عاملة بالنهضة وعضو هيئة تدريس لقسم الدراسات الاجتماعية بكلية الآداب ورئيسة اللجنة الفرعية لخدمة المجتمع للنهضة، وانطلاقاً من الاتفاقية التي تمت بين النهضة ومركز الدراسات الجامعية للبنات (الكليات الإنسانية) أقامت النهضة بالتعاون مع لجنة خدمة المجتمع بجامعة الملك سعود، أول سباق جري نسائي في مضمار مدارس المملكة الأهلية تحت شعار "معا باتجاه تمكين المرأة" إلى جانب بازار خيري شارك فيه عدد من الجهات وذلك يوم الخميس 20 محرم 1433هـ الموافق 15 ديسمبر 2011م، بهدف تسليط الضوء على توجهات النهضة التنموية والخدمات التي تقدمها وتنمية مواردها المالية حيث يعود ريعه والذي بلغ (170,100) ريال بالكامل لصالح النهضة.



الملتقيات والمنتديات  
(تطوير .. فكر متجدد)



## الملتقيات والمنتديات:

من منطلق تعريف المجتمع برؤية ورسالة النهضة وإبراز جهودها والخدمات التي تقدمها من مشاريع وبرامج تنموية، فقد حرصت النهضة على التواجد والمشاركة في المعارض والملتقيات والمنتديات لتقوية العلاقات مع أفراد المجتمع والقطاعات الحكومية والخاصة ومن أهمها:

- معرض الكتاب من تاريخ 26 ربيع الأول إلى 5 ربيع الآخر 1432هـ الموافق من 1 إلى 10 مارس 2011م
- معرض لها بالخزامي من تاريخ 21 إلى 24 ربيع الآخر 1432هـ الموافق من 26 إلى 29 مارس 2011م
- معرض عالم السيدات من تاريخ 11 إلى 13 جمادى الأولى 1432هـ الموافق من 15 إلى 17 أبريل 2011م
- معرض التوظيف النسائي الأول بتاريخ 3 و4 ذو القعدة 1432هـ الموافق 1 و2 أكتوبر 2011م
- الملتقى السادس لسيدات الأعمال التابع للغرفة التجارية الصناعية من تاريخ 13 إلى 15 ذو الحجة 1432هـ الموافق من 9 إلى 11 نوفمبر 2011م
- ركن تعريفى لمشاريع التدريب والتوظيف في مملكة المرأة بتاريخ 12 و13 محرم 1433هـ الموافق 7 و8 ديسمبر 2011م

الزيارات



## الزيارات :

نظراً لما أظهرته الجمعية من عناية ونضج في التخطيط والتنظيم لمشاريعها التنموية ولأنشطتها فقد حظيت بثقة المسئولين ، فتم الايكال للجمعية استضافة الوفود النسائية في زياراتهم للمملكة ، لتعريفهم بدور المرأة وتعريفهم بسيدات المجتمع السعودي بقطاعاته المختلفة .

الجهة	تاريخ الزيارة
• نادية مالك أمريكية الجنسية، باحثة ومهتمة بالعمل التطوعي والمرأة موجهة من قبل صاحبة السمو الملكي الأميرة / مشاعل بنت تركي الفيصل حفظها الله - مركز الملك فيصل للأبحاث والدراسات الإسلامية	1432/11/18هـ الموافق 2011/10/16م
• وفد زائر من صندوق الامم المتحدة	1432/11/21هـ الموافق 2011/10/19م
• وفد زائر من الغرفة التجارية الصناعية	1432/12/23هـ الموافق 2011/11/19م
• وفد زائر من سفارة المملكة الهولندية ، موجة من قبل وزارة الشؤون الاجتماعية	1432/12/25هـ الموافق 2011/11/21م
• وفد زائر من مجلس العموم البريطاني موجه من قبل مجلس الشورى بحضور الاميرة موزي بنت خالد 1. الاميرة حصة بنت سلمان بن عبدالعزيز آل سعود 2. د. نوال الشريف - المدير التنفيذي لجمعية مودة 3. د. هايدي العسكري - نائب المدير التنفيذي للأبحاث - جمعية الأمير سلمان للإعاقة	1433/1/11هـ الموافق 2011/12/6م



# النهضة al-nahda

قال صلى الله عليه وسلم : ( المؤمن للمؤمن كالبنيان يشد بعضه بعضا وشبك بين أصابعه )  
متفق عليه

2011



## شركاء النجاح التعاون مع الجهات الخارجية (الالتزام نحو الجودة)

خلال مسيرة النهضة التنموية حققت نجاحات رائدة مما جعلها مجال خصب لتقديم وتبادل الخبرات والتجارب خدمة للمجتمع وكان من أبرز أوجه التعاون :

موضوع التعاون	الجهة	الإدارة	
تزويدهم بأنظمة وأسابيل العمل في النهضة	جمعية صوت لمتلازمة داون	الإدارة العليا	1
تدريب ميداني لطالبات الخدمة الاجتماعية على ممارسة وتطبيق الخدمة الاجتماعية والأبحاث الميدانية	جامعة الملك سعود - كلية الآداب قسم الخدمة الاجتماعية		1
تدريب ميداني لطالبات دبلوم التحرير والسكرتارية	جامعة الأميرة نوره		2
تزويدهم بملخصات مستفيدات مرشحات لشراء منازل لهم	جمعية بناء		3
تحويل الأسر من قبل الجمعيات لدراسة حالتهم وتسجيلهم في النهضة في حالة انطباق المساعدات عليهم.	الجمعيات الخيرية والمبرات		4
تسهيل إجراءات للمستفيدات	المحكمة الشرعية - الأحوال المدنية	إدارة المشاريع التنموية	5
تحويل الأسر من قبل الجمعيات لدراسة حالتهم وتسجيلهم في النهضة في حالة انطباق المساعدات عليهم.	مكتب التسول		6
تدريب طالبات دبلوم الموارد البشرية	كلية الإمامة		1
توجيه الطالبات المتدربات لقسم تقنية المعلومات للتدريب	كلية التقنية	قسم الموارد البشرية	2



## اتفاقيات شراكات (مشاركة ... تواصل خير ... نجاح)

نحن نتطلع بكل الفخر إلى شركائنا، فهم المثال الواقعي للتلاحم والترابط الاجتماعي، فكلنا طموح أن نستمر معاً لتحقيق النماء داخل المجتمع ولمنح حياة أفضل ومستقبلاً مشرقاً لجميع افراده.

### جامعة الملك سعود

تم عقد اتفاقية بين النهضة وجامعة الملك سعود - مركز الدراسات الجامعية للبنات (الكليات الإنسانية) لتفعيل دور الجامعة في خدمة المجتمع وزرع روح العمل التطوعي لدى أفرادها.

### جامعة الأميرة نورة بنت عبدالرحمن

تم عقد اتفاقية بين النهضة وجامعة الأميرة نورة بنت عبدالرحمن لتفعيل دور الجامعة في خدمة المجتمع وزرع روح العمل التطوعي لدى أفرادها.

### بحوث ودراسات:

#### مشروع "الإجراءات المنظمة للطلاق"

بدعم من النهضة النسائية الخيرية، ومؤسسة الملك خالد الخيرية، ومؤسسة سلطان بن عبدالعزيز آل سعود الخيرية، وبرنامج الأمان الأسري، وبمبادرة من جمعية مودة الخيرية للحد من الطلاق وآثاره. تم وضع اللبنة الأولى لدراسة تهدف الى وضع حلول وآليات للتعامل مع قضايا الطلاق وآثاره، والبحث عن إجراءات منظمة لها، إضافة إلى اقتراح أنظمة جديدة، وتعديلات على أنظمة قائمة، والخروج بتوصيات تفيد هذه القضية المتنامية في المجتمع السعودي. قام بإعداد الدراسة كلاً من: الأستاذ الدكتور / سامي بن عبدالعزيز الداغ - عضو هيئة التدريس بقسم الدراسات الاجتماعية بجامعة الملك سعود، وفريق بحثي مكون من: الدكتور / عبدالعزيز العتيق - خبير قانوني، والشيخ / يوسف الفراج، والدكتورة / مجيدة بنت محمد الناجم - أستاذة الخدمة الاجتماعية المساعد بكلية الآداب بجامعة الملك سعود.

### جمعية الأمير فهد بن سلمان لمرضى الفشل الكلوي (كلانا)

تم عقد اتفاقية بين النهضة وجمعية كلانا للعمل معاً بما يخدم المرضى المحتاجين حيث يتم تأمين الأجهزة والأدوية والمستلزمات الطبية من جمعية كلانا لمن هم في حاجة لتلك الخدمات الطبية وغير قادرين على تأمينها .

### وزارة التربية والتعليم – ادارة تعليم الكيبرات ( محو الأمية )

تم الاتفاق مع إدارة تعليم الكيبرات والتي تقدم منح تعليمي محدد بثلاث سنوات للمرأة التي لم تلتحق بالتعليم النظامي في المدارس الصباحية وذلك لالزام المستفيدات من النهضة للالتحاق بهذه المراكز.

### وزارة الشؤون الاجتماعية – مكتب الإشراف الاجتماعي النسوي- الضمان الاجتماعي

من خلال تحويل عدد من الأسر من قبل الوزارة لدراسة حالتهم وتسجيلهم في النهضة في حال انطباق لائحة المساعدات عليهم أو تسجيلهم في الضمان الاجتماعي لتحقيق الاستفادة المثلى في الخدمات المقدمة لهم من الضمان.

### الصندوق الخيري لمعالجة المرضى

#### مدينة الأمير سلطان بن عبدالعزيز للخدمات الإنسانية

هي إدارة من إدارات مدينة الأمير سلطان بن عبدالعزيز للخدمات الإنسانية حيث تقوم النهضة بتقديم دراسة في مجال البحث الاجتماعي المكتبي للمرضى الغير قادرين على دفع تكاليف العلاج بالمدينة وتحويلهم إليها للعلاج حيث وصل عدد الأبحاث لهذه السنة 15 بحث .

### مركز العبد اللطيف للكشف المبكر

يتم تحويل المرضى من قبل النهضة للمركز وهو مركز خيرى يتولى الكشف المجاني عن سرطان الثدي والقولون ، ويقوم المركز عند اكتشاف المرض بتحويلهم للمستشفيات الحكومية أو الجهات المختصة بذلك.

## جمعية زهرة لسرطان الثدي

يتم التعاون معهم لعقد محاضرات توعوية حيث انها جمعية خيرية متخصصة في نشر المعرفة والوعي الوقائي عن سرطان الثدي، وذلك للكشف المبكر عن المرض والوقاية منه.

## هيئة حقوق الإنسان

يتم التعاون مع الهيئة في مجال تحويل عدد من الأسر لدراسة حالتهم وتسجيلهم في النهضة بعد انطباق لائحة المساعدات عليهم وتسجيلهم في برنامج توظيفكم، وهي هيئة حكومية تهدف إلى حماية حقوق الإنسان في السعودية وتعزيزها وفقاً لمعايير حقوق الإنسان الدولية في جميع المجالات، كما تهدف الى نشر الوعي والإسهام في ضمان تطبيق الحماية في ضوء أحكام الشريعة الإسلامية.

## المؤسسة العامة للتأمينات الاجتماعية - مصلحة معاشات التقاعد

يتم التعاون باستمرار مع المؤسسة العامة للتأمينات الاجتماعية ومصلحة المعاشات والتقاعد للاستفسار عن رواتب متقاعد مستفيدي النهضة عن طريق البوابة الإلكترونية الخاصة بهم. ومع المؤسسة العامة للتأمينات الاجتماعية للاستفسار عن الرواتب.

## المستشفيات ( مجمع الأمل للصحة النفسية والملك سعود والإيمان واليامة )

يتم التعاون باستمرار مع هذه الجهات للاستفسار عن الوضع الصحي للمستفيد أو المستفيدة اثناء تواجده لديهم.

## الغرفة التجارية الصناعية بالرياض

يتم التعاون باستمرار للاستفسار عن وجود سجلات تجارية للأسر المستفيدة ومجالات الاشتراك في الندوات والتدريب التعاوني المطروح من قبل الغرفة التجارية الصناعية.

## صندوق التنمية العقاري

يتم التعاون باستمرار مع الصندوق للاستفسار عن امكانية المساعدة في التمليك للمنازل لمن ترعاها النهضة من المستفيدات.

## المؤسسة العامة للتدريب التقني والمهني

يتم التعاون مع المؤسسة في مجال الاشراف على التدريب في معهد جمعية النهضة النسائي للتدريب واعتماد الدورات فيه.

## المديرية العامة للشؤون الصحية / قسم العلاقات العامة الانسانية

يتم التعاون معهم لعقد محاضرات توعوية لمستفيدات برنامج التنظيف المنزلي للأم والطفل حيث انها إدارة من إدارات المديرية العامة للشؤون الصحية مختصة بنشر التوعية والتنظيف لقطاعات المجتمع.

## برنامج الأمان الأسري الوطني بمدينة الملك عبدالعزيز الطبية بالحرس الوطني

يتم التعاون معهم لعقد محاضرات توعوية لمستفيدات برنامج التنظيف المنزلي للأم والطفل كونها تُعنى بالعنف الأسري وهي تحت مظلة الشؤون الصحية بالحرس الوطني.

## العيادات النفسية التخصصية

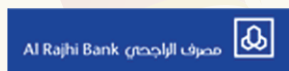
يتم التعاون معهم للإشراف على عمل الأخصائية النفسية ومتابعة طرق علاجها للمرضى وعقد دورات تدريبية توعوية للأخصائيات الاجتماعيات عن أعراض الأمراض النفسية وتوفير بعض الأدوية المجانية وخصم خاص لمستفيدات النهضة.

## داعمونا (تلاحم .. ووفاء للوطن)

التبرعات التي تتلقاها النهضة من الداعمين ذات تأثير دائم في تحقيق النمو الاجتماعي والإنساني والاقتصادي على حد سواء، فحس المسؤولية الاجتماعية يعزز مفهوم وحدة المجتمع ومسئولية الجميع في البناء ويلبي الاحتياج الحقيقي لدعم الجهات الغير ربحية ذات النفع العام فشكراً لجميع مانحينا



مؤسسة  
الملك خالد الخيرية  
King Khalid Foundation



بنك الراجحي المصري



شركة أسترا الصناعية



مكتب المحامي عبدالعزيز العساف



السيدة فهدة العذل



شركة بوينج



شركة مايكروسوفت



بنك الجزيرة



المقاولات  
شركة المهيدب للمقاولات



# النهضة al-nahda

قال تعالى ﴿وافعالوا الخير لعلكم تفلحون﴾ الآية 2 سورة المائدة

2011



## الاستثمارات

### - المحفظة الاستثمارية:

بإشراف من ص.س.م. الأميرة موضي بنت خالد - الأمينة العامة والمفوضة من مجلس إدارة النهضة بمتابعة الاستثمارات، استمر مكتب "هيزر ليمتد" في إدارة استثمارات النهضة لتحقيق أفضل العوائد وتنمية رأسمالها، وذلك من خلال تكوين محفظة استثمارية متنوعة قليلة المخاطر، حققت نسبة أداء %1.17 لعام 2011م، مقارنة بأداء الودائع التي حققت تقريباً نسبة %0.48 وبمؤشر أداء الأسواق العالمية الذي حقق نسبة (9.42)% لعام 2011م.

### - وقف الأم التنموي:

وقف الأم التنموي بدأ في عام 2006م، برعاية كريمة من صاحب السمو الملكي الأمير/ سلمان بن عبد العزيز آل سعود ويهدف إلى:

- توفير إيراد متنامي للنهضة
- الدعم المستمر لمشاريع النهضة

## شركة فنون التراث:

تمتلك النهضة نسبة 40% من رأس مال الشركة بهدف تنمية موارد النهضة المالية.





# النهضة al-nahda

قال تعالي ﴿يَا أَيُّهَا الَّذِينَ آمَنُوا أَنْفِقُوا مِنْ طَيِّبَاتِ مَا كَسَبْتُمْ وَمِمَّا أَخْرَجْنَا لَكُمْ  
مِنَ الْأَرْضِ...﴾ الآية 267 .. سورة البقرة

2011

## الميزانية وتقرير مراجعي الحسابات للجنة المنتهية 31 ديسمبر 2011 والميزانية التقديرية للعام 2012

**SAUDI ACCOUNTANTS**

(I. ALSOBAYEL CO.)

(REG.2)

I.AL-SOBAYEL - M. EL-DAMEGH

L.N.O. (76) 1981 L. NO. (95) 1982



**المحاسبون السعوديون**

(إبراهيم السبييل وشركاه)

سجل ٢

إبراهيم السبييل - محمد الدامغ

ت (٩٥) عام ١٩٨١ - ت (٧٦) عام ١٩٨٢ هـ

Chartered Accountants

محاسبون قانونيون

### تقرير مراقبي الحسابات

أصحاب السمو والسعادة \* رئيسة وأعضاء الجمعية العمومية لجمعية النهضة النسائية الخيرية

الخيريين.

السلام عليكم ورحمة الله وبركاته ... وبعد ...

راجعنا الحساب الختامي لجمعية النهضة النسائية الخيرية كما في 1433/02/05 هـ الموافق 2011/12/30 م، وكذلك قائمة الإيرادات والمصروفات وقائمة المقبوضات والمدفوعات وقائمة الغائض المترام عن السنة المنتهية في ذلك التاريخ، والإيضاحات من رقم (1) حتى رقم (35) المعتبرة جزءاً من هذه القوائم المالية المعدة من قبل إدارة الجمعية والمقدمة لنا مع كافة البيانات والمعلومات التي طلبناها، وقد تمت مراجعتنا وفقاً لمعايير المراجعة المتعارف عليها في المملكة والتي شملت فحص ومراجعة السجلات المحاسبية وإجراء الاختبارات على البيانات المحاسبية وإجراءات الرقابة الأخرى التي رأيناها ضرورية لتكوين درجة معقولة من الفتحة يمكننا من إبداء الرأي على القوائم المالية.

وفي رأينا، إن القوائم المالية وإيضاحاتها من رقم (1) حتى رقم (35) ككل :

أ - تظهر بعدل الحساب الختامي لجمعية النهضة النسائية الخيرية كما في 1433/02/05 هـ الموافق 2011/12/30 م، ونتائج أعمالها للسنة المنتهية في ذلك التاريخ في ضوء العرض والإفصاح للمعلومات والإيضاحات التي تحتويها القوائم المالية وفقاً للمعايير المحاسبية المالية المتعارف عليها والملائمة لظروف الجمعية.

ب - تتفق مع متطلبات النظام الأساسي للجمعية ونظام الجمعيات الخيرية واللوائح والقواعد والتعليمات المنفذة لها، فيما يتعلق بإعداد وعرض القوائم المالية والتعليمات الصادرة من وزارة الشؤون الاجتماعية وهي مطابقة للدفاتر والسجلات المحاسبية المدونة باللغة العربية.

المحاسبون السعوديون

التاريخ : 1433/03/01 هـ

محمد بن عبدالعزيز الدامغ

الموافق : 2012/02/23 م



<p>Main Office Riyadh P.O.Box 6941 Tel. 4641922 Fax 4620474</p> <p>Jeddah Branch P.O.Box 5401 Tel. 6520354 Fax 6523854</p> <p>Qmraizah Branch P.O.Box 97 Tel. 3645985 Fax 3644730</p> <p>Hail Branch P.O.Box 1565 Tel. 5334967 Fax 5338343</p> <p>Website : www.saudi-accountants.com</p> <p>E-mail : info@saudi-accountants.com</p>	<p>المقر الرئيسي الرياض : ص.ب 6941 ت 4641922 ف 4620474</p> <p>فرع جدة : ص.ب 5401 ت 6520354 ف 6523854</p> <p>فرع عنيزة : ص.ب 97 ت 3645985 ف 3644730</p> <p>فرع حائل : ص.ب 1565 ت 5334967 ف 5338343</p> <p>الموقع على الإنترنت : www.saudi-accountants.com</p> <p>البريد الإلكتروني : info@saudi-accountants.com</p>
--	--

رقم المعرفة التجارية 17253 C.C. No.

جمعية النهضة النسائية الخيرية  
"مسجلة بوزارة الشؤون الاجتماعية برقم (2)"  
قائمة الإيرادات والمصروفات للسنة المنتهية في 1433/02/05هـ (2011/12/30م)

بيان (ب)

عام 1432هـ (م 2011)	البيان	رقم الإيضاح	الرمز	عام 1431هـ (م 2010)
	الإيرادات		4000	
1,852,414	تبرعات نقدية		4102	2,579,371
2,455,660	تبرعات نقدية مشروطة	30	4102	3,565,237
358,576	التبرعات العينية		4103	105,664
7,151,786	متحصلات الزكاة		4104	8,972,104
228,800	اشتراقات الأعضاء		4101	220,100
2,026,014	تمويل المشاريع			1,943,952
1,609,526	إيرادات الأنشطة	31	4300	137,101
1,479,200	الإعانة الحكومية	32	4200	1,950,000
602,477	أرباح (خسائر) إعادة تقييم الاستثمارات غير محفظة		4404	3,073,015
200,237	أرباح استثمارات محفظة		4404	606,331
8,710,505	الإيرادات الأخرى		4499	8,510,276
(12,505)	أرباح (خسائر) إستبعاد أصول		4499	(130,900)
26,662,690	إجمالي الإيرادات			31,532,251
	المصروفات		3000	
8,897,424	مدفوعات الزكاة	33	3106	8,361,313
819,249	مساعدات مشروطة			470,747
5,004,958	مصروفات عمومية وإدارية	34	3300	6,222,726
3,135,183	مصروفات المشاريع التنموية	34	34	4,471,326
48,261	مصروفات الأنشطة	35	3300	23,989
1,004,960	مصروفات أخرى - مشروطة	34	3396	857,507
4,997,040	الاستهلاك والإطفاء		3500	4,250,582
61,695	مصروفات المحفظة الاستثمارية		3300	494,530
127,100	مصروفات أخرى			902,180
24,095,870	إجمالي المصروفات			26,054,900
2,566,820	فائض الإيرادات عن المصروفات للعام الحالي		3600	5,477,351

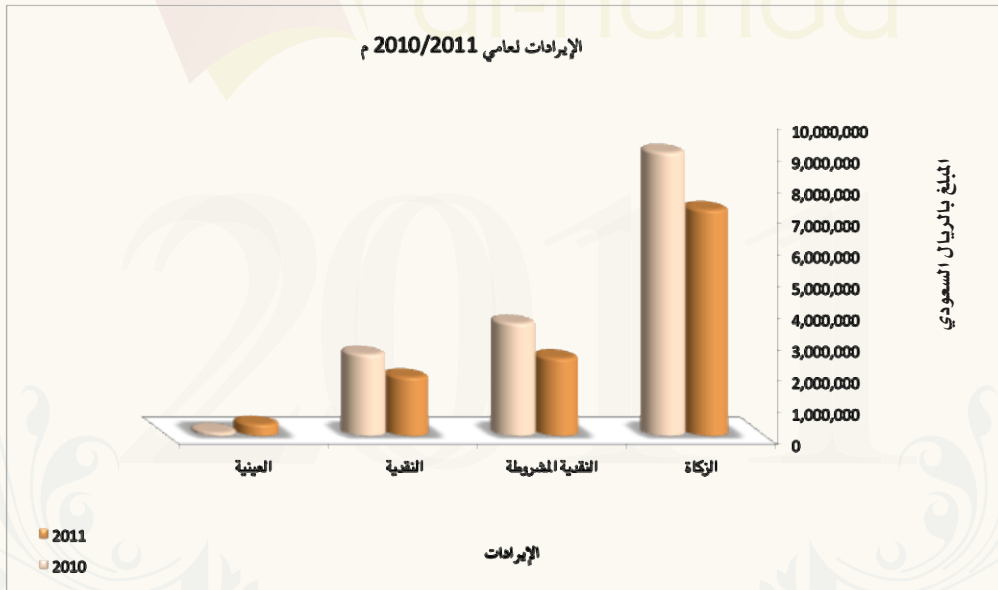
AZ\Balance -814-012





## الإيرادات لعامي 2010/2011 م

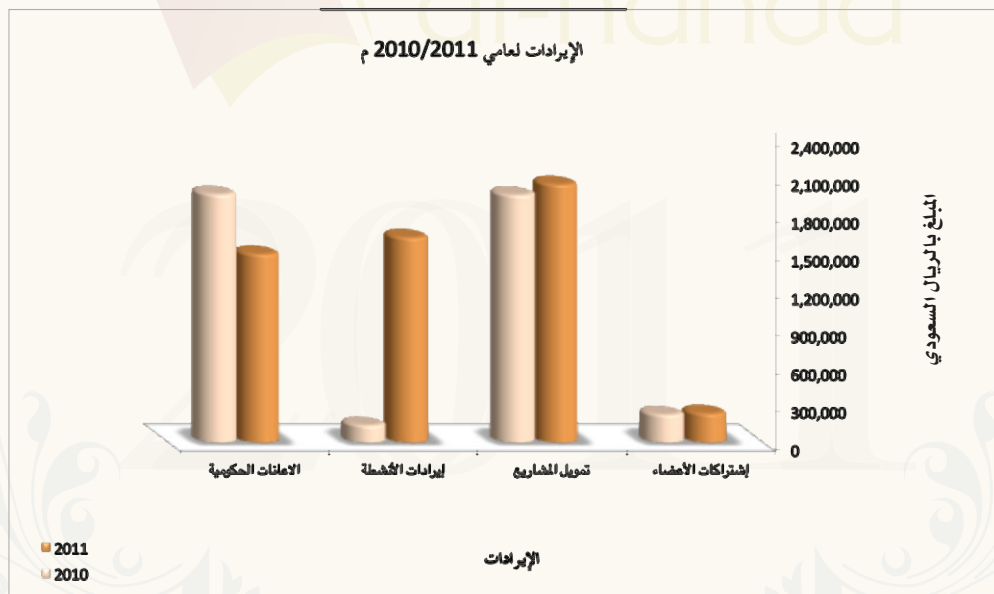
الإيرادات	1432 هـ (2011م)	1431 هـ (2010م)
متحصلات الزكاة	7,151,786	8,972,104
تبرعات نقدية مشروطة	2,455,660	3,565,237
تبرعات نقدية	1,852,414	2,579,371
تبرعات عينية	358,576	105,664



المبالغ بالريال السعودي

## الإيرادات لعامي 2010/2011 م

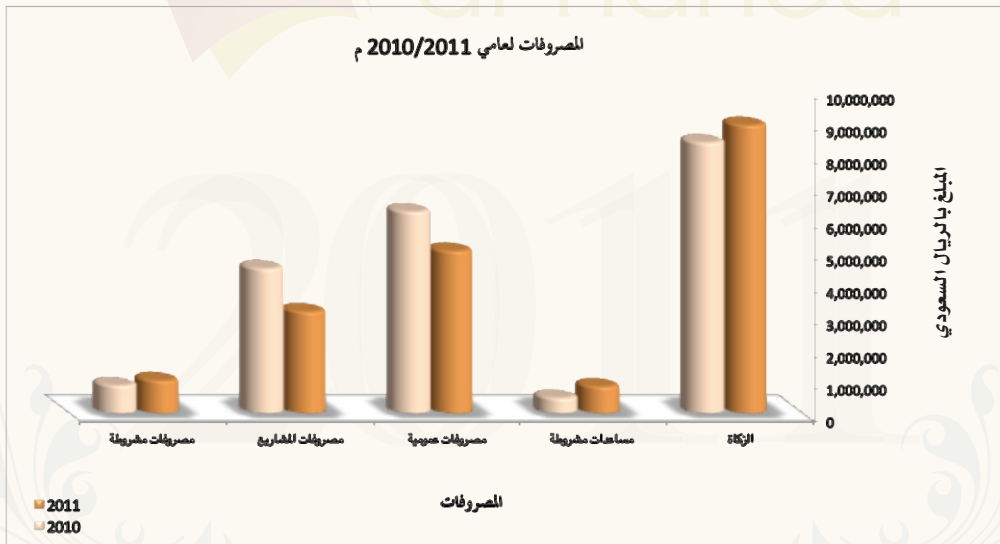
الإيرادات	1432 هـ (م2011)	1431 هـ (م2010)
إشتراكات الأعضاء	228,800	220,100
تمويل المشاريع	2,026,014	1,943,952
إيرادات الأنشطة	1,609,526	137,101
الاعانات الحكومية	1,479,200	1,950,000



المبالغ بالريال السعودي

## المصروفات لعامي 2010/2011 م

الإيرادات	1432 هـ (م2011)	1431 هـ (م2010)
مدفوعات الزكاة	8,897,424	8,361,313
مساعدات مشروطة	819,249	470,747
مصروفات عمومية وإدارية	5,004,958	6,222,726
مصروفات المشاريع التنموية	3,135,183	4,471,326
مصروفات أخرى - مشروطة	1,004,960	857,507
مصروفات الأنشطة	48,261	23,989



المبالغ بالريال السعودي

## الموازنة التقديرية لمصروفات وإيرادات الجمعية لعام 1433 هـ الموافق 2012 م

الموازنة التقديرية لمصروفات وإيرادات الزكاة والتبرعات المشروطة لعام 1433 هـ الموافق 2012 م (بالريال سعودي)			
الإيرادات		المصروفات	
		مشروع توفير الاحتياجات الأساسية	2,800,000
		مرتبات وأجور	894,000
		مساعدات مقابل زكاة مشروطة	300,000
متحصلات الزكاة والزكاة المشروطة	8,000,000	الإجمالي	3,994,000
		مشروع إسكان ومساكن	4,424,000
		مشروع تفريج كربية	482,000
		مشروع شراء السيارات	100,000
		مشروع الصحة النفسية	200,000
		مشروع المنح الدراسية - مواصلات	210,000
		الإجمالي	5,416,000
التبرعات المشروطة	500,000	مساعدات مقابل تبرعات مشروطة	500,000
الإجمالي الكلي لمتحصلات الزكاة والتبرعات المشروطة	8,500,000	الإجمالي الكلي لمدفوعات الزكاة والمساعدات	9,910,000

الموازنة التقديرية لمصروفات وإيرادات الجمعية لعام 1433 هـ الموافق 2012 م  
(بالريال سعودي)

الإيرادات		المصروفات	
			<b>الموظفين</b>
فعاليات وأنشطة	2,000,000	مرتبات وأجور	5,590,000
		تأمينات إجتماعية	850,000
اشتركاكات العضوية	200,000	مخصصات وظيفية	611,000
		تدريب موظفات	100,000
التبرعات النقدية	1,700,000	الإجمالي	7,151,000
			<b>علاقات عامة وتسويق</b>
أوقاف و عوائد ممتلكات	8,143,000	دعاية وعلاقات عامة ومطبوعات	1,000,000
إعانة وزارة الشؤون الاجتماعية	1,000,000	الإجمالي	1,000,000
			<b>خدمات</b>
		هاتف وبرق وبريد	44,000
		دوائر مؤجرة وانترنت	58,200
		أدوات كتابية وقرطاسية	4,000
		برامج كمبيوتر - تراخيص	60,000
		كهرباء ومياه	89,000
		مواد نظافة	9,200
		صيانة وترميم مباني	73,000
		عقود إصلاح وصيانة	232,000
		أخرى	37,000
		الإجمالي	606,400
			<b>مواصلات</b>
		محروقات	4,800
		صيانة سيارات	14,000
		تأمين ، تجديد استمارات	7,400
		الإجمالي	26,200



الموازنة التقديرية لمصروفات وإيرادات الجمعية لعام 1433 هـ الموافق 2012 م  
(بالريال سعودي)

مصرفات أخرى	
استشارات خارجية	400,000
القسط المتداول من القرض	8,800,000
<b>الإجمالي</b>	<b>9,200,000</b>
<b>إجمالي المصروفات</b>	<b>17,983,600</b>
الأصول الثابتة	
سيارات	155,000
أثاث	40,000
أجهزة و عدد وآلات	55,000
برامج الحاسب الآلي	50,000
تحسينات	55,000
<b>إجمالي الأصول الثابتة</b>	<b>355,000</b>
القسط السنوي لاستهلاك الأصول الثابتة*	4,200,000
<b>الإجمالي الكلي للمصروفات</b>	<b>18,338,600</b>
<b>الإجمالي الكلي للإيرادات</b>	<b>13,043,000</b>

\*إهلاكات الأصول الثابتة غير مدرجة في الإجمالي .



# النهضة al-nahda

قال تعالى ﴿وما أنفقتم من شيء فهو يخلفه وهو خير الرازقين﴾  
الآية 39 سورة سبأ

2011

## التبرعات

### التقرير السنوي (تبرعات نقدية) للفترة من 2010/12/31 وحتى 2011/12/30 م

رقم المتبرع	اسم المتبرع	زكاة	تبرع	مشروط	المجموع
335	صاحب السمو الملكي الأمير سلطان بن عبد العزيز آل سعود "رحمه الله"	-	100,000	-	100,000
7550	السيد فاعل خير	582,226	68,906	72,800	723,932
1355	السيدة فوزية راشد عبد الرحمن الراشد	500,000	-	37,050	537,050
190	صاحبة السمو الملكي الأميرة موزي بنت خالد بن عبد العزيز آل سعود	-	-	510,000	510,000
770	صاحبة السمو الأميرة الجوهرة بنت إبراهيم بن عبد العزيز البراهيم	-	500,000	-	500,000
1230	صاحبة السمو الملكي الأميرة مضاوي بنت مساعد بن عبد العزيز آل سعود	500,000	-	-	500,000
1290	السادة البنك السعودي البريطاني (ساب)	-	-	500,000	500,000
3015	المهندس راشد سعد عبد الرحمن الراشد	500,000	-	-	500,000
3050	صاحب السمو الملكي الأمير عبد الرحمن الفيصل بن عبد العزيز آل سعود	-	-	500,000	500,000
7555	السيدة فاعلة خير	401,500	4,810	26,460	432,770

400,000	-	-	400,000	صاحبة السمو الملكي الأميرة لطيفة الفيصل بن عبد العزيز آل سعود	110
300,400	290,000	-	10,400	السادة فاعلي خير	7740
300,000	-	-	300,000	السيدة محاسن سعسع	5380
200,515	200,515	-	-	السادة متبرعين إفطار صائم	9081
200,370	-	200,370	-	السادة متبرعين الخدمات الكترونية	10272
200,000	-	200,000	-	صاحبة السمو الملكي الأميرة البندري بنت خالد بن عبد العزيز آل سعود	470
200,000	-	-	200,000	سمو الأميرة غادة بنت ابراهيم بن عبد العزيز البراهيم	3695
200,000	-	-	200,000	السيدة نجلاء ابراهيم عبد المحسن السلطان	8040
50,000	-	-	50,000	السيدة هدى مكو عبد الرزاق بحش	5490
109,513	-	109,513	-	السادة متبرعين الاستقطاع الشهري	10288
102,000	72,000	-	30,000	صاحبة السمو الأميرة نوف بنت فيصل بن تركي العبد الله آل سعود	1190
100,000	-	-	100,000	صاحبة السمو الملكي الأميرة سارة الفيصل بن عبد العزيز آل سعود	105
100,000	-	100,000	-	السادة البنك العربي الوطني	250
100,000	-	-	100,000	صاحبة السمو الملكي الأميرة نوف بنت خالد بن عبد العزيز آل سعود	390
100,000	-	-	100,000	السيدة حياة عبد اللطيف جميل	630
100,000	-	-	100,000	السادة مجموعة بن لادن السعودية	680
100,000	-	-	100,000	صاحبة السمو الملكي الأميرة الجوهرة بنت سعد بن عبد العزيز آل سعود	2855
100,000	-	-	100,000	السيدة سلا مالك عبد اللطيف المنديل	3040
100,000	-	100,000	-	صاحبة السمو الملكي الأميرة طرفة بنت عبد العزيز بن عبد الرحمن آل سعود	3745

100,000	-	-	100,000	صاحبة السمو الأميرة فهدة بنت فلاح بن سلطان بن حثلين	3895
100,000	-	-	100,000	السيدة إحسان عبد المجيد خالد الزعيم	4275
100,000	100,000	-	-	الشيخ يوسف راشد سعد الراشد	6180
100,000	-	-	100,000	السيدة نجلاء عبد الرحمن محمد العمران	6245
100,000	-	-	100,000	الشيخ صالح علي التركي	6385
100,000	-	-	100,000	السيدة فوزية ابراهيم الجفالي	8005
100,000	-	-	100,000	الشيخ عبد العزيز بن عبدالرحمن العمران	8875
100,000	-	-	100,000	الشيخ سليمان محمد الربيعة	9025
100,000	-	-	100,000	الشيخ عبدالله بن عبد الملك آل الشيخ	10184
100,000	-	-	100,000	الشيخ علي عبدالله إبراهيم	10312
90,000	-	-	90,000	السيدة سلوى حمد الجاسر	8830
70,000	-	-	70,000	صاحب السمو الملكي الأمير سظام بن سعود بن عبد العزيز آل سعود	1085
70,000	-	-	70,000	الشيخ عبد الملك عبدالله الصانع	9005
59,000	59,000	-	-	الأستاذ عبدالمنحسّن إبراهيم المنحسّن السلطان	10044
50,000	-	-	50,000	الشيخ علي حافظ وهبه	385
50,000	-	50,000	-	السادة البنك السعودي الفرنسي	840
50,000	-	-	50,000	السيدة سعاد سعيد بن محمد بن زقر	1025
50,000	-	-	50,000	سمو الأميرة جواهر بنت عبد الملك آل الشيخ	1390
50,000	-	-	50,000	الشيخة نورة بنت شاكر بن فراج العسبلي	2490



50,000	-	-	50,000	الشيخ إبراهيم عبد المحسن محمد السلطان	2510
50,000	-	-	50,000	السيدة شيخة عبد الله إبراهيم الدغفق	2815
50,000	-	-	50,000	اصحاب السمو الأمراء أبناء ص.س. الأمير نواف بن محمد بن عبد الله بن عبد الرحمن آل سعود	3460
50,000	-	-	50,000	صاحبة السمو الملكي الأميرة عبير بنت تركي بن عبد العزيز آل سعود	8310
50,000	-	-	50,000	أصحاب السمو الأمراء أبناء ص.س. الأمير سلمان بن خالد بن عبد الله آل سعود	9252
50,000	-	-	50,000	الشيخ خالد بن إبراهيم بن عبد العزيز البراهيم	9310
50,000	-	-	50,000	صاحب السمو الأمير خالد بن عبد الله بن عبد الرحمن آل سعود	10253
40,000	-	-	40,000	الشيخ فهد عبد العزيز الرشود	10247
32,375	-	-	32,375	الأستاذ أمجد عصام شاکر	10103
31,000	-	-	31,000	صاحبة السمو الملكي الأميرة لطيفة بنت سلطان بن عبد العزيز آل سعود	2525
30,000	-	-	30,000	الشيخ عبد المحسن بن عبد الرحمن المحيسن	955
30,000	-	-	30,000	السادة مؤسسة عبد الرحمن عبد الله الموسى للمقاولات و العقارات	1095
30,000	-	-	30,000	صاحبة السمو الملكي الأميرة الجوهرة بنت عبد العزيز آل سعود	1375
30,000	-	-	30,000	صاحبة السمو الملكي الأميرة ريم بنت سلطان بن عبد العزيز آل سعود	2280

30,000	-	-	30,000	صاحبة السمو الملكي الأميرة الجوهرة بنت تركي بن عبد العزيز آل سعود	2415
30,000	-	-	30,000	صاحبة السمو الملكي الأميرة جواهر بنت نايف بن عبد العزيز آل سعود	4975
30,000	-	-	30,000	سمو الأميرة منيرة بنت تركي بن أحمد السديري	6870
30,000	-	30,000	-	الشيخ تركي النويصر	10305
25,000	-	-	25,000	صاحب السمو الملكي الأمير سلطان بن فهد بن عبد العزيز آل سعود	285
25,000	-	25,000	-	السادة شركة الراشد للتجارة والمقاولات	850
25,000	-	25,000	-	الشيخ عبد الله بن سعد الراشد	900
25,000	-	-	25,000	الشيخ عبد العزيز بن علي الشويعر	1195
25,000	-	25,000	-	السادة شركة راشد العبد الرحمن الراشد وأولاده	1615
25,000	-	-	25,000	الشيخ محمد عمران بامية	2480
25,000	-	-	25,000	الشيخ طارق عبد الله القرعاوي	9495
23,835	-	-	23,835	السادة متبرعي زكاة الفطر	
21,960	1,960	-	20,000	السيدة أمى بهاء الدين رفيق رسلان	7830
20,000	-	20,000	-	المهندس خالد بن مساعد السيف	670
20,000	-	20,000	-	السادة الشركة السعودية للصناعات الأساسية (سابك)	720
20,000	-	20,000	-	السادة أوقاف والدة ص.س.م. الأمير خالد الفيصل بن عبد العزيز آل سعود	855
20,000	-	-	20,000	الشيخ عبد الله سالم سعيد باحمدان	935
20,000	-	-	20,000	صاحب السمو الملكي الأمير خالد بن سلطان بن عبد العزيز آل سعود	1010
20,000	-	-	20,000	السادة شركة آل سعيدان للعقارات	1040

20,000	-	-	20,000	السيدة رجاء بشير عثمان هاشم	1170
20,000	-	20,000	-	إدارة أملاك صاحبة السمو الملكي الأميرة لؤلؤة بنت عبد العزيز بن عبد الرحمن آل سعود	1385
20,000	-	10,000	10,000	صاحبة السمو الملكي الأميرة لطيفة بنت عبد العزيز آل سعود	1475
20,000	-	-	20,000	صاحبة السمو الملكي الأميرة نوف بنت سلطان بن عبد العزيز آل سعود	1490
20,000	-	-	20,000	السيدة بدرية القصير	1705
20,000	-	-	20,000	سمو الأميرة عابدة محمد فستق	2200
20,000	-	-	20,000	الضريق أحمد إبراهيم البحيري	4425
20,000	-	-	20,000	أصحاب السمو الملكي الأمراء أبناء ص.س.م. الأمير فيصل بن سلطان بن عبد العزيز آل سعود	4600
20,000	-	-	20,000	صاحبة السمو الملكي الأميرة عادلة بنت عبد الله بن عبد العزيز آل سعود	5390
20,000	-	-	20,000	صاحبة السمو الملكي الأميرة لؤلؤة بنت عبد الرحمن بن عبد العزيز آل سعود	6395
20,000	-	-	20,000	صاحب السمو الملكي الأمير بندر بن سلمان بن عبد العزيز آل سعود	8750
20,000	-	-	20,000	صاحب السمو الملكي الأمير ركان بن سلمان بن عبد العزيز آل سعود	8755
20,000	-	-	20,000	السيدة هند حمد محمد الجاسر	9040
20,000	20,000	-	-	الشيخ مازن بن أحمد الجبير	10286
20,000	-	20,000	-	الدكتور روبيير عيد	10293
20,000	-	20,000	-	الأستاذ سامر عبد العزيز سعود	10299
16,500	16,500	-	-	السيدة سهى عيسى السبيتان	10064
15,800	15,800	-	-	الأستاذ أيمن إبراهيم عمر	10292

15,000	-	-	15,000	الشيخ أحمد جواد محمد علمدار	730
15,000	-	-	15,000	صاحبة السمو الأميرة عبير بنت فيصل بن تركي العبد الله آل سعود	1295
15,000	-	-	15,000	الشيخ علي إبراهيم محمد الربيشي	1595
15,000	-	-	15,000	السيدة قماشة محمد عبد العزيز الدغيثر	4620
15,000	-	-	15,000	السيدة عبير عبد الرحمن حسن العمران	6320
15,000	-	-	15,000	السادة مؤسسة أفاق الحكمة للتنمية	10315
14,500	14,500	-	-	السادة شركة الفوزان للتجارة والمقاولات العامة	10284
14,481	-	14,481	-	السادة شركة العثيم القابضة	1655
14,000	-	-	14,000	صاحبة السمو الأميرة الجوهرة بنت فيصل بن تركي العبد الله آل سعود	500
11,900	-	-	11,900	المهندس خالد حسن عبد الحفيظ سمان	2495
10,475	475	-	10,000	السيدة نوال محمد عمر بابقي	880
10,000	-	-	10,000	الشيخ محمد عبد الرحمن عثمان الضريح	570
10,000	-	-	10,000	صاحبة السمو الملكي الأميرة جواهر بنت سلطان بن عبد العزيز آل سعود	1405
10,000	-	-	10,000	صاحب السمو الملكي الأمير فيصل بن سلطان بن عبد العزيز آل سعود	1495
10,000	-	-	10,000	الشيخ عبد العزيز محمد العبد القادر	1600
10,000	-	-	10,000	الشيخ عبد المحسن محمد الصالح	1695
10,000	-	-	10,000	السيدة مريم أحمد يوسف زينل علي رضا	1710
10,000	-	-	10,000	الشيخ عبد الإله محمد صالح كعكي	1745
10,000	-	-	10,000	صاحبة السمو الملكي الأميرة لولوة بنت سلطان بن عبد العزيز آل سعود	2515

10,000	-	-	10,000	صاحبة السمو الملكي الأميرة جواهر بنت عبد العزيز بن عبد الرحمن آل سعود	2575
10,000	-	-	10,000	سمو الأميرة فهدة بنت تركي أحمد السديري	3200
10,000	-	-	10,000	صاحبة السمو الملكي الأميرة لؤلؤة الفيصل بن عبد العزيز آل سعود	4025
10,000	10,000	-	-	السيدة فاطمة راشد عبد الرحمن الراشد	4195
10,000	-	-	10,000	الشيخ علي حسين بن حمران	4415
10,000	-	-	10,000	الشيخ فهد بن محمد بن صالح العذّل	4970
10,000	-	10,000	-	صاحبة السمو الملكي الأميرة ديم بنت فيصل بن خالد بن سلطان بن عبد العزيز آل سعود	6600
10,000	-	10,000	-	الشيخ محمود محمد الطوخي	7530
10,000	-	10,000	-	سمو الأميرة هيفاء بنت عبد العزيز بن فهد بن عبد الله آل سعود	8695
10,000	-	-	10,000	السيدة مرفت محمد أمين شاكّر	8920
10,000	-	-	10,000	السيدة هند فوزان الربيعة	9850
10,000	-	10,000	-	سمو الأميرة لؤلؤ بنت عبد العزيز بن فهد بن عبد الله بن محمد آل سعود	10017
10,000	-	10,000	-	سمو الأمير فهد بن عبد العزيز بن فهد بن عبد الله بن محمد آل سعود	10018
10,000	-	10,000	-	سمو الأميرة لنا بنت عبد العزيز بن فهد بن عبد الله بن محمد آل سعود	10019
10,000	-	10,000	-	السيد عبد العزيز سلطان الرشيد	10077
10,000	-	-	10,000	السيدة مرام بهاء الدين خاشقجي	10207
10,000	-	-	10,000	صاحبة السمو الأميرة ريم بنت مساعد بن عبد الرحمن آل سعود	10248



10,000	-	-	10,000	السادة شركة الحماد العقارية	10252
10,000	-	10,000	-	السيدة بثينة سليمان مؤمنة	10294
10,000	-	10,000	-	الشيخ ظافر الشهراني	10306
9,000	-	9,000	-	صاحبة السمو الملكي الأميرة البندري بنت عبد الرحمن الفيصل بن عبد العزیز آل سعود	1520
7,000	-	-	7,000	السادة مؤسسة عبد اللطيف العبد اللطيف للمقاولات	1135
7,000	-	-	7,000	صاحبة السمو الملكي الأميرة نورة بنت عبد الرحمن الفيصل	10301
6,000	-	-	6,000	الأستاذ عبد العزيز نزار مدني	8405
6,000	-	6,000	-	السادة أبناء الشيخ عبد العزيز بن خالد السديري	10308
5,000	-	-	5,000	السادة شركة مؤسسة العيسائي للتجارة	1180
5,000	-	-	5,000	الشيخ فهد عبد الرحمن عبد العزيز الثنيان	1470
5,000	-	-	5,000	السادة مجموعة الربيعة والنصار	2505
5,000	-	-	5,000	السيدة فائزة عبد الله عبد العزيز الخيال	2585
5,000	-	-	5,000	معالي الشيخ عبد الرحمن محمد السدحان	4240
5,000	-	5,000	-	السادة شركة كودو للتغذية و الإعاشة	4260
5,000	-	-	5,000	صاحبة السمو الأميرة حصة بنت خالد بن تركي السديري	5450
5,000	-	-	5,000	السيدة سميحة أحمد عبد العزيز كامل	7295
5,000	-	5,000	-	الشيخ خالد بن تركي السديري	8900
5,000	-	-	5,000	السيدة هيا محمد سعد المهنا	8985
5,000	-	-	5,000	الشيخ مطلق صالح مطلق الحناكي	9340

5,000	-	-	5,000	السيدة عزة عبد الكريم كنه	9610
5,000	-	-	5,000	السيد عدنان بغدادى	9772
5,000	-	-	5,000	الأستاذة نوف سعد العجلان	10097
5,000	-	-	5,000	الدكتورة ليلى علي وهبي	10254
5,000	-	-	5,000	الأستاذة ساره نصر	10316
5,000	-	-	5,000	السيد ناصر عثمان عبدالعزيز اليميني	10318
5,000	-	-	5,000	الأستاذة غزوة سامي احذب	10320
4,000	-	-	4,000	الشيخ محمد عمر ناصر الضويان	1465
4,000	-	-	4,000	السيدة فاطمة سعيد صالح الدباغ	5505
4,000	-	4,000	-	السيدة هناء عبد الله رشيد الرشيد	5840
4,000	-	-	4,000	الشيخ عيضة بن سعيد عمر محاشن	6455
4,000	-	-	4,000	السيدة سلمى الهاجري	7500
3,600	3,600	-	-	السيدة أمل محمد السابق	9835
3,000	-	-	3,000	الشيخ سعيد حامد جمعان بن جمعان	1525
3,000	-	-	3,000	سمو الأميرة عواطف بنت عبد الله بن عبد الرحمن آل الشيخ	4095
3,000	-	3,000	-	المهندس عبد المحسن عبد العزيز اليحيى	5460
3,000	-	3,000	-	صاحبة سمو الأميرة دنا بنت فيصل بن عبد الله آل سعود	8555
3,000	-	3,000	-	السيد أحمد بكر عبد الله باحويرث	9415
3,000	-	3,000	-	السيدة ليلى صالح حركاتي	10295
3,000	3,000	-	-	السادة شركة الشواف العالمية	10326
3,000	-	3,000	-	السيد عبدالعزيز العصيمي	10328
3,000	-	3,000	-	السيد ماجد ناصر سليمان العمري	10337
2,700	-	2,700	-	سمو الأميرة العنود بنت عبد الرحمن آل سعود	10116

2,500	-	-	2,500	السادة شركة عبد الله سعيد بقشان واخوانه	310
2,500	-	-	2,500	السيد عطية عبد الصمد علي خوجة	5845
2,500	-	2,500	-	الشيخ خالد بن فيصل بن سعد السديري	10052
2,500	-	2,500	-	الأستاذ أحمد محمد عبد الرحي مقداد	10310
2,300	-	-	2,300	الأستاذ يوسف عبد الكريم مرزا	10322
2,250	-	-	2,250	الأستاذ وليد محمد صالح الصميت	10279
2,174	-	2,174	-	GULF DIGITAL MEDIA	10329
2,000	-	2,000	-	السادة شركة يوسف بن أحمد كانو	715
2,000	-	-	2,000	معالي الشيخ محمد علي الفايز	1130
2,000	-	2,000	-	السيد عبد الله فهد الشبرمي	10239
2,000	-	-	2,000	الدكتور محمد عبد الله ابو ناصف	10302
2,000	-	2,000	-	الأستاذ عبد العظيم باعثمان	10324
1,750	-	1,750	-	السيد مازن مرشد محمد	10327
1,600	-	-	1,600	الأستاذ فهد محمد الزامل	10321
1,200	-	-	1,200	السيدة حصة عبد الله الحمد الزامل	830
1,110	-	1,110	-	السادة متبرعي حصالة الخير	10290
1,100	-	-	1,100	السيدة أروى عبد الله الأفندي	10259
1,000	-	1,000	-	السيدة كلثوم حسن حسين عبد الغفار	925
1,000	-	1,000	-	السادة الشركة العربية السعودية لزيتوت التشحيم (بترومين)	975
1,000	1,000	-	-	السيدة مشاعل محمد السلیمان العنبر	1370
1,000	-	1,000	-	الأستاذ محمد سعيد الغامدي	7480
1,000	-	-	1,000	السيدة نداء حماد سلطان الحارثي	10258
1,000	-	-	1,000	الأستاذ خالد صالح البكر	10263

1,000	-	-	1,000	الأستاذ خالد مطلق القحطاني	10264
1,000	-	-	1,000	الأستاذ عماد محمد صالح الصميت	10280
1,000	-	1,000	-	الأستاذ علي الدغليبي	10298
1,000	-	1,000	-	سمو الأميرة مها بنت بندر آل سعود	10303
1,000	-	1,000	-	الأستاذ ناصر علي ناصر القميري	10307
1,000	-	1,000	-	الأستاذ عبد الله الصحابي	10311
1,000	-	1,000	-	الأستاذ عبد العزيز الفوزان	10313
1,000	-	1,000	-	الأستاذة هدى الزهراني	10314
1,000	-	1,000	-	السيد حصري بركة الحربي	10317
1,000	-	1,000	-	الأستاذة تهاني العبلاني	10323
900	-	900	-	السيد عبد الله المعبدي	10304
500	-	500	-	السادة حملة أهدني أجراً	3675
500	-	500	-	الأستاذة هدى أيمن	10277
500	-	-	500	الأستاذة مارينا آيشا	10309
500	-	500	-	الأستاذ أحمد عبدالعزيز الرشيد	10325
500	500	-	-	السيدة مدجي ستريتر	10331
500	500	-	-	السيدة جاني	10332
300	-	-	300	السيدة هند إبراهيم الفوزان	10287
200	-	200	-	السيدة دعاء طنطاوي البحطيبي	3350
200	-	-	200	السيدة رولا ماهر كنعان	10025
100	-	-	100	الأستاذ هاني صالح الهدلق	10065
<b>11,459,860</b>	<b>2,455,660</b>	<b>1,852,414</b>	<b>7,151,786</b>	<b>الإجمالي الكلي بالريال السعودي</b>	

## التقرير السنوي (تبرعات عينية)

للفترة من 2010/12/31م وحتى 2011/12/30م

رقم المتبرع	اسم المتبرع	القيمة	وصف التبرع
1655	السادة شركة العثيم القابضة	183,545	خصم 10% على المواد الغذائية مساعدات عينية لأسر الجمعية
10226	السادة لجنة التبرعات العينية	112,754	مواد وبضائع متنوعة
7840	السيدة عبير بنت عبدالمحسن بن سعد بن عبدالعزيز بن سعيد	50,000	مواد غذائية ، تمور
4870	السادة شركة تعبئة المياه الصحية المحدودة (نوفاء)	3,950	مواد غذائية ، مياه
1330	السيدة فاتن عبد العزيز عبد الله رجب	2,334	مواد غذائية و متنوعة
1355	السيدة فوزية راشد عبد الرحمن الراشد	1,519	قيمة كاميرا ديجيتال
7550	السيد فاعل خير	1,500	مواد غذائية ، لحوم
5490	السيدة هدى مكو عبد الرزاق بخش	814	قيمة تغيير مفاتيح الأبواب لمحلات الساحة الخارجية
6370	السادة تمور المحمدية	500	مواد غذائية ، تمور
250	السادة البنك العربي الوطني	500	مواد متنوعة
9620	السادة جامعة الأمير سلطان الأهلية	500	مواد متنوعة
8480	السيدة وفاء عبد العزيز فهد الحكير	500	عدد 30 بطانية
5290	السادة مصنع مياه الهدا	160	مواد غذائية ، مياه
	الإجمالي الكلي بالريال السعودي	358,576	

## الموقع الالكتروني للنهضة

مما لا شك فيه أن التقنية أصبحت جزءاً أساسياً من منظومة الأعمال في أي قطاع يتطلع إلى التميز والدقة في أعماله، لذا حرصت النهضة على تطوير موقعها الالكتروني لإيصال رؤيتها ورسالتها وأهدافها ومشاريعها التنموية وأنشطتها بشفاافية إلى المانحين ولأكبر عدد من الجمهور ليس المحلي فقط بل العالمي بأسره، وفتح باب الاقتراحات وتبادل الآراء لتطوير العمل الخيري ولتحفيز الناس على عمل الخير عبر تسهيل عملية التبرع لصالح النهضة.

الموقع الالكتروني للنهضة :

<http://www.alnahda-ksa.org>



وايضاً يمكنكم مشاركتنا على الوسائط الاجتماعية :

تويتر @alnahda\_Ksa



فيس بوك Alnahda.Ksa



<http://www.youtube.com/user/AlnahdaSociety/videos> You Tube



## اتصل بنا (بنبني معك جسر التواصل لتحظى بالأجر والثواب)

لدعم هذه المشاريع الخيرية يمكنكم ذلك من خلال أرقام الحسابات البنكية والخاصة بالتبرعات والزكاة ومازالت النهضة بانتظار تبرعاتكم ودعمكم من خلال اختياركم لنوع المشروع الذي تفضلون دعمه وطرق الدعم من خلال :

- التبرع مباشرة بالمقر الرئيسي على العنوان التالي :

النهضة النسائية الخيرية

- شارع العبيلة - حي السلمانية - الرياض

ص.ب 7 الرياض 11411 - المملكة العربية السعودية

هاتف : 009661 4650029 فاكس : 009661 4659123

والمسجلة بوزارة الشؤون الاجتماعية برقم 2

-التحويلات البنكية :

### أرقام الحسابات البنكية

مجموعة سامبا المالية :

زكاة : SA33 4000 0000 0015 0780 0401

تبرعات : SA81 4000 0000 0015 0780 0410

### بنك الرياض :

زكاة : SA07 2000 0002 0914 9100 9953

تبرعات : SA58 2000 0002 0914 9300 9951

**البنك العربي الوطني :**

زكاة : SA02 3040 0108 0004 5100 0018  
تبرعات : SA02 3040 0108 0004 5100 0025

**البنك الأهلي :**

زكاة : SA86 1000 0020 5233 0200 0100  
تبرعات : SA52 1000 0020 5233 0300 0200

**البنك السعودي الفرنسي :**

زكاة : SA56 5500 0000 0518 8010 0121  
تبرعات : SA56 5500 0000 0518 8010 0218

**بنك ساب :**

زكاة : SA68 4500 0000 0180 3391 0001  
تبرعات : SA41 4500 0000 0180 3391 0002

**شركة الراجحي المصرفية للاستثمار :**

زكاة : SA78 8000 0203 6080 1026 0003  
تبرعات : SA56 8000 0203 6080 1027 0002

## بنك الجزيرة :

تبرعات : SA33 6000 0000 0161 0334 4001

- عن طريق خدمة السداد في موقع الخير الشامل [www.gg.org.sa](http://www.gg.org.sa) التابع لوزارة الشؤون الاجتماعية .

- ولعملاء بنك الرياض يمكن التبرع من خلال الخدمات الالكترونية اما عن طريق :

- خدمة الهاتف المصرفي
- الصراف الآلي
- شبكة الانترنت

- عن طريق إرسال رسالة لشركة الاتصالات السعودية كالتالي :

- إرسال رسالة فارغة بالرقم 806650 للتبرع بقيمة (10) ريال
- إرسال رسالة برقم 1 إلى الرقم 806650 للتبرع الشهري بقيمة (12) ريال

علما بأن حسابات وميزانيات النهضة تخضع لرقابة ومراجعة دقيقة ربع سنوية من قبل مكتب محاسبون ومراجعون قانونيون معتمد  
ومنتدب من قبل وزارة الشؤون الاجتماعية .



## مسجلة بوزارة الشؤون الاجتماعية برقم 2 Ministry of Social Affairs Registration No. 2

8 ممر العبيلة - حي السليمانية - المملكة العربية السعودية ص.ب 7 الرياض 11411 Kingdom of Saudi Arabia 11411 P.O.Box: 7 - Riyadh 11411 Obaila Alley - Sulimaniya

هاتف: +966 1 465 0029 Tel.: فاكس: +966 1 465 9132 Fax:

البريد الإلكتروني: E-mail: [alnahda@alnahda-ksa.org](mailto:alnahda@alnahda-ksa.org)

موقع الجمعية على الشبكة: Website: [www.alnahda-ksa.org](http://www.alnahda-ksa.org)